

## 8月の市内感染者の傾向について

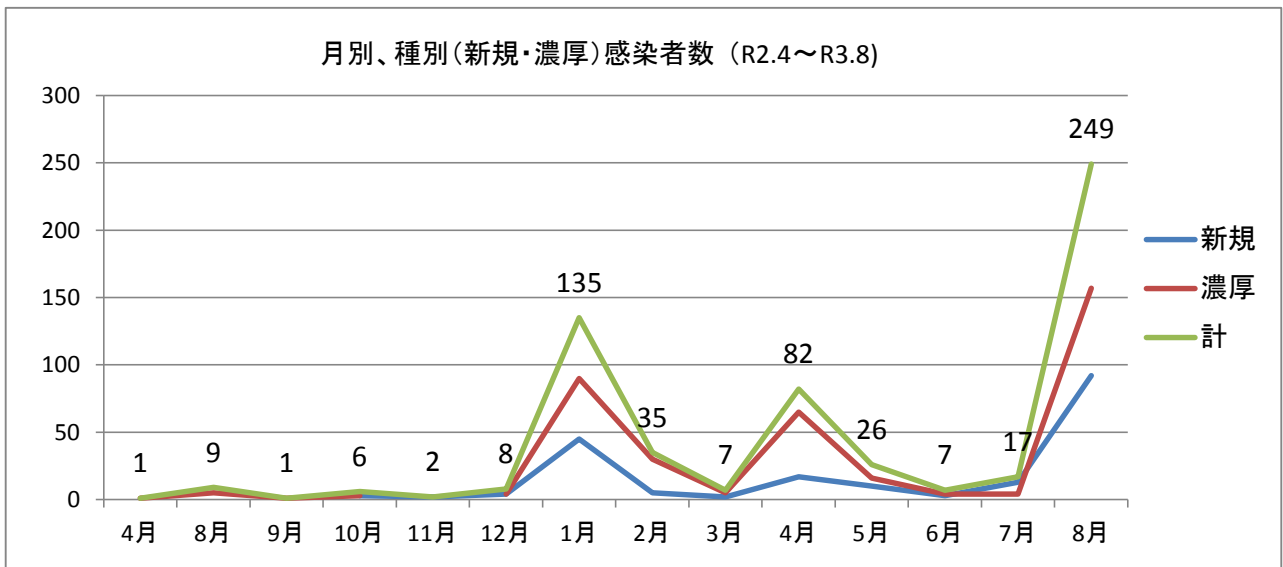
- 1 公表日 令和3年8月1日(日)から令和3年8月31日(火)
- 2 感染者数 249人 (男) 134人 (女) 115人

### 3 内訳

#### (1) 月別、新規・濃厚別

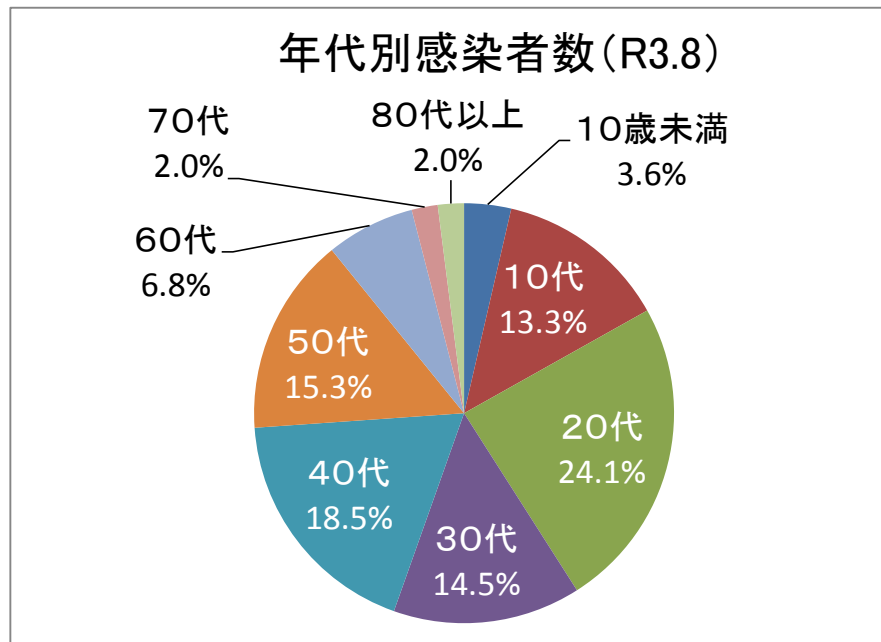
(人)

	R2						R3								計
	4月	8月	9月	10月	11月	12月	1月	2月	3月	4月	5月	6月	7月	8月	
新規		4		3	2	4	45	5	2	17	10	3	13	92	200
濃厚	1	5	1	3		4	90	30	5	65	16	4	4	157	385
計	1	9	1	6	2	8	135	35	7	82	26	7	17	249	585



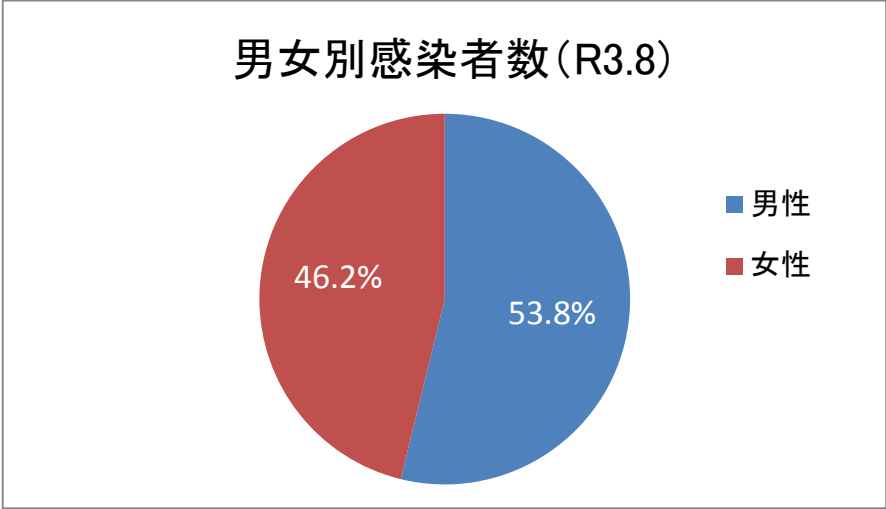
#### (2) 年代 (人)

10歳未満	9
10代	33
20代	60
30代	36
40代	46
50代	38
60代	17
70代	5
80代以上	5
計	249



(3) 性別 (人)

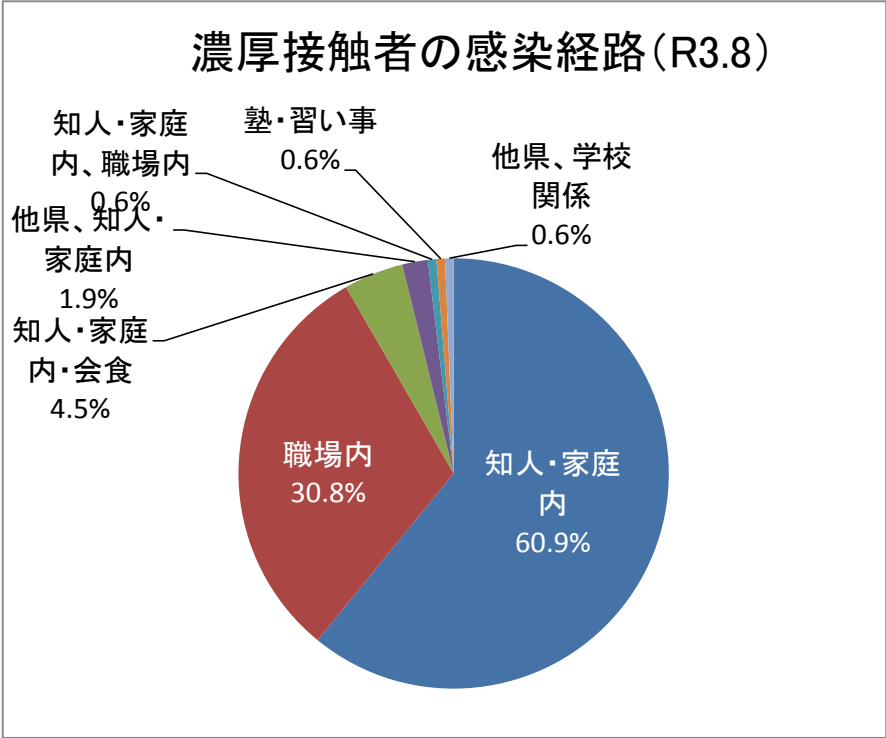
男性	134
女性	115
計	249



(4) 感染経路(濃厚接触者の内訳)

(人)

知人・家庭内	95
職場内	48
知人・家庭内・会食	7
他県、知人・家庭内	3
知人・家庭内、職場内	1
塾・習い事	1
他県、学校関係	1
福祉関係	1
計	157



以上