

第1章

日立市消防の概要



日立市消防本部・日立消防署



多賀消防署



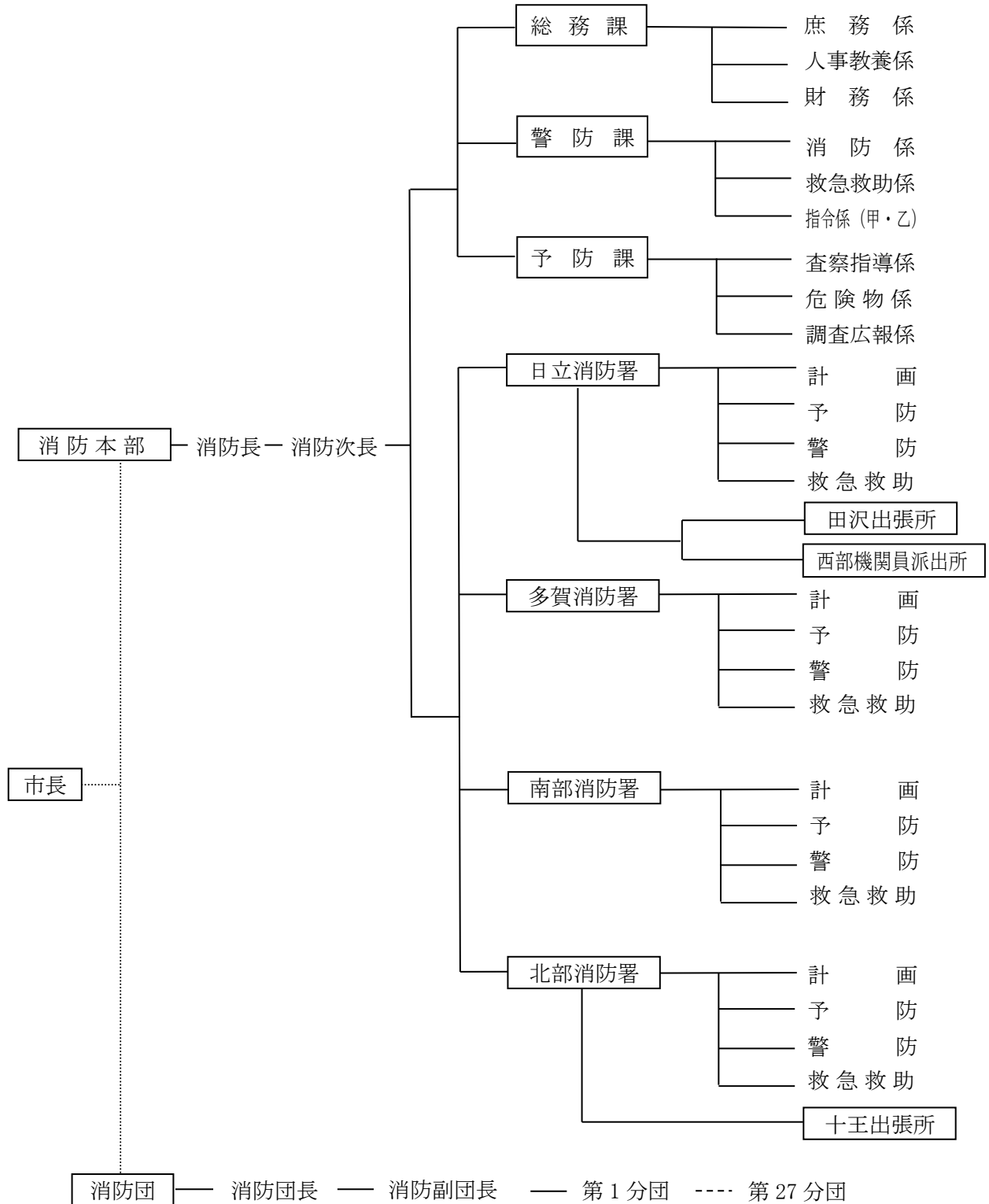
南部消防署

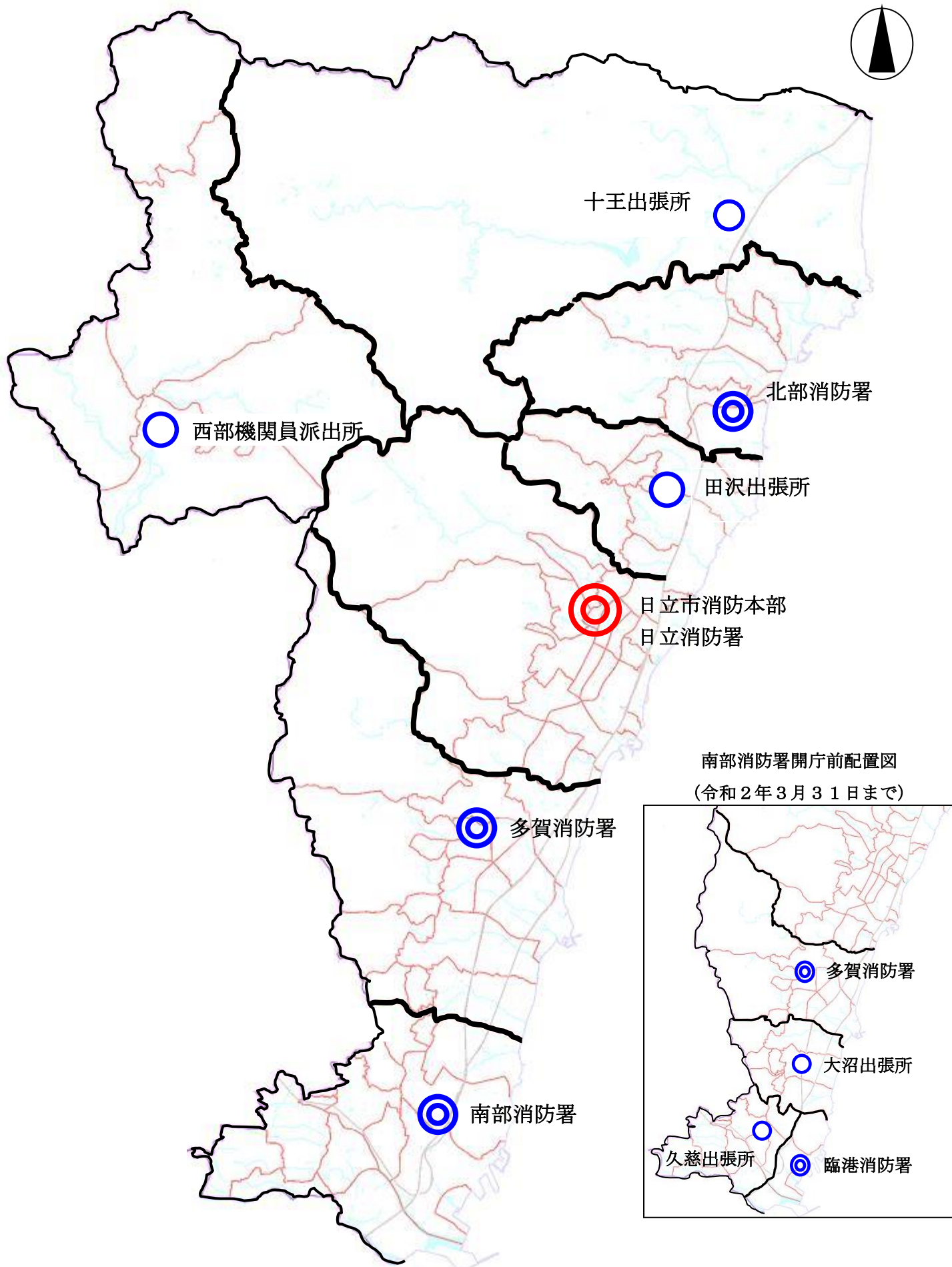


北部消防署

【日立市消防の組織】

1 日立市消防本部機構図





3 消防施設の現況

◇ 消防庁舎

令和3年4月1日現在

| 名 称 | 所 在 地 | 構 造 | | 面積 (㎡) | | | 建築年月 |
|-------------------|--------------|-------------------|-----------------------------|-----------|----------|----------|-----------------------|
| | | | | 敷地面積 | 建築面積 | 延べ面積 | |
| 消防本部 日立消防署 | 神峰町 2-4-1 | 庁舎棟 | R C造(免震構造) 地下1階 地上3階建 | 21,202.12 | 2,101.79 | 3,484.06 | 2007.12 |
| | | 車庫棟 | R C一部鉄骨造 地下1階 地上1階建 | | | 1,679.68 | |
| | | 訓練A塔 | R C一部鉄骨造 地下1階 地上1階建 | | | 121.48 | |
| | | 訓練B塔 | R C造 地上6階建 | | | 415.11 | |
| | | 給油所 | S造 地上1階建 | | | 15.00 | 2012.10 |
| 日立消防署 田沢出張所 | 滑川本町 5-13-20 | R C一部鉄骨造 地上2階建 | | 2,304.16 | 371.88 | 603.31 | 1995. 3 |
| 日立消防署 西部機関員派出所 | 東河内町 1947-4 | R C造 地上2階建 | | 2,422.30 | 327.79 | 327.79 | 1969.10 2005. 3 改築 |
| 多賀消防署 | 末広町 1-1-3 | R C造 地上2階建 | | 3,256.62 | 1,358.43 | 1,776.86 | 2016. 7 |
| 南部消防署 | 大みか町 6-20-5 | 庁舎棟 | R C造 地上3階建 | 7,062.14 | 1,761.34 | 2,820.23 | 2020. 3 |
| | | 給油所 | S造 地上1階建 | | 21.00 | 21.00 | |
| 北部消防署 | 日高町 3-22-15 | R C造 地上2階建 | | 2,307.29 | 223.89 | 471.55 | 1976. 4 |
| 北部消防署 十王出張所 | 十王町友部 1590 | R C造 地上2階建 | | 2,490.07 | 357.00 | 528.00 | 1980. 3 2000. 8 増築 |

4 事務分掌

総務課

- 1 渉外に関すること。
- 2 公印の管守に関すること。
- 3 文書に関すること。
- 4 儀式及び会議に関すること。
- 5 消防施設の建設計画及び維持管理に関すること。
- 6 事務事業の進行管理に関すること。
- 7 消防組織の企画及び事務分掌に関すること。
- 8 条例、規則等の制定、改廃の手續に関すること。
- 9 職員の任免、配置、服務、分限、懲戒、表彰及び勤務条件に関すること。
- 10 職員の昇任、昇格、昇給及び給与に関すること。
- 11 職員の研修計画及び実施に関すること。
- 12 職員等の公務災害補償に関すること。
- 13 職員の健康管理及び福利厚生に関すること。
- 14 予算及び経理に関すること。
- 15 給、貸与品及び物品の出納保管に関すること。
- 16 公文書の公開に関すること。
- 17 個人情報の保護に関すること。
- 18 消防職員委員会に関すること。
- 19 その他、他の課に属さないこと。

警防課

- 1 防災計画に関すること。
- 2 核燃料物質及び放射性同位元素の貯蔵取扱の届出に関すること。
- 3 消防水利の管理及び設置計画に関すること。
- 4 都市計画等の消防施設の設置に関すること。
- 5 特別救助隊に関すること。
- 6 消防機器の整備計画に関すること。
- 7 機関員の技術指導に関すること。
- 8 自動車損害賠償責任保険に関すること。
- 9 消防団に関すること。
- 10 救急隊員の技術指導に関すること。
- 11 救急統計に関すること。
- 12 救急医療に関する関係機関との連絡調整に関すること。
- 13 救急装備品の整備に関すること。
- 14 応急手当の普及啓発に関すること。
- 15 警防隊員の技術指導に関すること。
- 16 救急隊員の技術管理に関すること。
- 17 メディカルコントロールに関すること。
- 18 緊急消防援助隊に関すること。
- 19 救助装備品の整備に関すること。
- 20 出場指令及び消防活動に関すること。
- 21 消防車両の運用に関すること。

- 22 警防情報、火災警報等に関する事。
- 23 消防隊及び救急隊の通信統制に関する事。
- 24 消防通信施設の管理及び技術指導に関する事。
- 25 消防隊及び救急隊の記録に関する事。
- 26 救急時における医療機関等との連絡に関する事。
- 27 消防及び救急の相互応援に関する事。
- 28 消防計画及び演習計画に関する事。
- 29 防災行政無線の管理及び運用に関する事。
- 30 災害時における関係機関の連絡に関する事。

予防課

- 1 建築確認等の同意に関する事。
- 2 消防用設備等の設置、指導及び検査に関する事。
- 3 防火基準適合表示に関する事。
- 4 防火規制に関する事。
- 5 防火安全に関する証明等に関する事。
- 6 火災予防条例の届出に関する事。
- 7 屋外における火災予防措置に関する事。
- 8 防火管理者講習の計画に関する事。
- 9 査察計画の樹立に関する事。
- 10 査察技術指導に関する事。
- 11 立入検査及び違反処理に関する事。
- 12 風俗営業許可に対する関係機関連絡協議会に関する事。
- 13 危険物製造所等の許可及び検査に関する事。
- 14 予防事務の統計に関する事。
- 15 消防広報及び広報印刷物に関する事。
- 16 火災予防運動に関する事。
- 17 市民相談及び市民の意識調査に関する事。
- 18 火災調査に関する事。
- 19 自主防災組織の指導に関する事。
- 20 幼少年女性防火委員会に関する事。



消防職員意見発表庁内予選会



火災予防ポスター審査会

消防署

- 1 署員の配置及び研修に関する事。
- 2 公印の管守に関する事。
- 3 庁舎及び附属施設の管理に関する事。
- 4 庶務に関する事。
- 5 水火災等の消防活動に関する事。
- 6 救急、救助に関する事。
- 7 特別警戒に関する事。
- 8 火災予防条例の届出及び承認申請に関する事。
- 9 消防団員の訓練指導に関する事。
- 10 自衛消防隊等の訓練指導に関する事。
- 11 消防機器及び消防装備の管理運用に関する事。
- 12 消防水利の調査、保全に関する事。
- 13 通信機器の保守運用に関する事。
- 14 受付勤務、通信勤務及び指令勤務に関する事。
- 15 防火基準適合表示に関する事。
- 16 防火対象物の査察に関する事。
- 17 防火管理者の選(解)任の届出に関する事。
- 18 水火災等の予防に関する事。
- 19 火災原因及び損害の調査に関する事。
- 20 消防計画の届出及び作成指導に関する事。
- 21 屋外における火災予防措置に関する事。
- 22 自主防災組織の訓練指導に関する事。
- 23 自主防災組織に係る資機材等の管理に関する事。
- 24 応急手当の指導に関する事。
- 25 幼少年女性防火委員会の訓練指導に関する事。
- 26 その他消防事務に関する事。



高機能救命ボート操船訓練



船外機付ゴムボート操船訓練

5 常備消防力の基準と日立市の現況

消防力の整備指針（平成 12 年消防庁告示第 1 号）の規定に基づき、人口密度・建築物の構造・気象条件等により示された、消防力の整備水準と本市の現有消防力の比較を表示したものです。

令和 3 年 4 月 1 日現在

| 区 分 | | 基準消防力 | 現有消防力 | 基準との比較 |
|------------------|-------|-------|-------|--------|
| 署 所 | | 5 | 7 | 2 |
| 消 防 機 械 | ポンプ車 | 8 | 8 | 0 |
| | はしご車 | 4 | 3 | △ 1 |
| | 化学車 | 2 | 2 | 0 |
| | 救急車 | 7 | 9 | 2 |
| | 救助工作車 | 4 | 2 | △ 2 |
| 人 員 | 消防職員 | 352 | 285 | △ 67 |

(△は減)

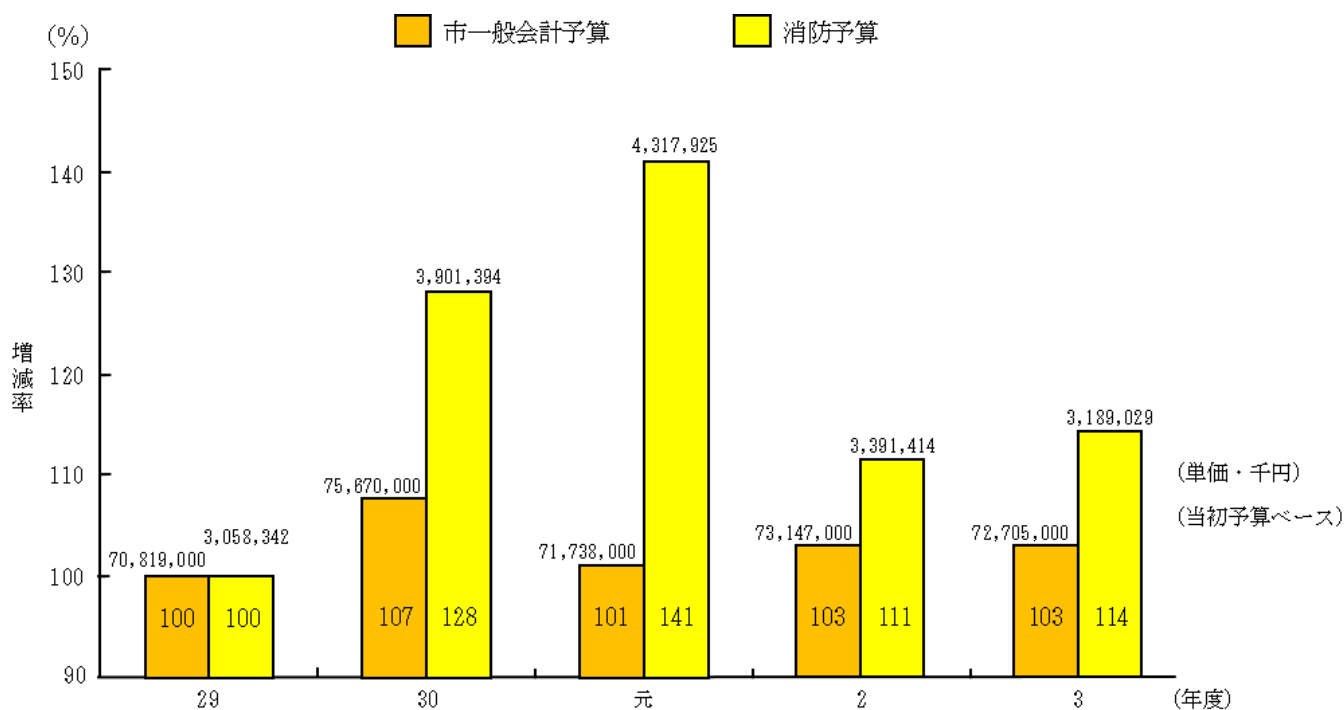
6 消防予算

(単位：千円)

| 区 分 \ 種 別 | | 令 和 3 年 度 当 初 予 算 額 | 令 和 2 年 度 当 初 予 算 額 |
|-------------------|-------|------------------------|------------------------|
| 一 般 会 計 予 算 | | 72,705,000 | 73,147,000 |
| 消 防 予 算 | | 3,189,029 | 3,391,414 |
| 内 訳 | 常 備 | 2,907,787 | 2,966,958 |
| | 非 常 備 | 65,309 | 65,779 |
| | 施 設 | 215,933 | 358,677 |
| 一般会計予算に占める消防予算の割合 | | 4.3% | 4.6% |

◇ 日立市予算と消防予算の増減率比較

(平成 29 年度を 100 とした場合)



◇ 市民 1 人当たり及び 1 世帯当たりの予算額 (当初予算)

(単位：円)

| 年度 | 市民 1 人 当 たり | | 1 世 帯 当 たり | |
|----------|-------------|---------|------------|---------|
| | 一般会計予算 | 消 防 予 算 | 一般会計予算 | 消 防 予 算 |
| 平成 29 年度 | 390,377 | 16,859 | 903,615 | 39,023 |
| 平成 30 年度 | 422,249 | 21,770 | 966,189 | 49,815 |
| 令和元年度 | 405,098 | 24,383 | 914,430 | 55,040 |
| 令和 2 年度 | 418,847 | 19,420 | 936,210 | 43,407 |
| 令和 3 年度 | 422,031 | 18,511 | 932,497 | 40,901 |

備考：人口及び世帯数は、各年 4 月 1 日現在の常住人口と世帯数です。

常住人口 172,274 人 世帯数 77,968 世帯

◇ 消防職員 1 人当たりの人口、世帯数

令和 3 年 4 月 1 日現在

| 消防職員 1 人 当 たり | |
|---------------|--------|
| 人 口 | 世 帯 |
| 604 人 | 273 世帯 |

7 消防職員配置状況

令和3年4月1日現在(人)

| 本部・署別 | | 階級 | 合計 | 消防監 | 消防監 | 消防司令長 | 消防司令 | 消防司令補 | 消防士長 | 消防副士長 | 消防士 |
|-----------|-----------|----|------------|----------|----------|-----------|-----------|------------|-----------|-----------|-----------|
| | | | | | | | | | | | |
| 合計 | | | 285 | 1 | 3 | 38 | 49 | 120 | 39 | 20 | 15 |
| 消防本部 | 消防長 | | 1 | 1 | | | | | | | |
| | 次長 | | 1 | | 1 | | | | | | |
| | 総務課 | | 18 | | 1 | 4 | 2 | 7 | | | 4 |
| | 警防課 | | 23 | | 1 | 6 | 10 | 6 | | | |
| | 予防課 | | 11 | | | 4 | 2 | 5 | | | |
| | 小計 | | 54 | 1 | 3 | 14 | 14 | 18 | | | 4 |
| 消防署 | 日立消防署 | | 56 | | | 7 | 7 | 26 | 8 | 4 | 4 |
| | 田沢出張所 | | 20 | | | 1 | 5 | 7 | 5 | | 2 |
| | 西部機関員派出所 | | 6 | | | | | 6 | | | |
| | 多賀消防署 | | 49 | | | 5 | 6 | 21 | 8 | 7 | 2 |
| | 南部消防署 | | 51 | | | 5 | 7 | 23 | 9 | 4 | 3 |
| | 北部消防署 | | 29 | | | 5 | 6 | 8 | 5 | 5 | |
| | 十王出張所 | | 20 | | | 1 | 4 | 11 | 4 | | |
| | 小計 | | 231 | | | 24 | 35 | 102 | 39 | 20 | 11 |

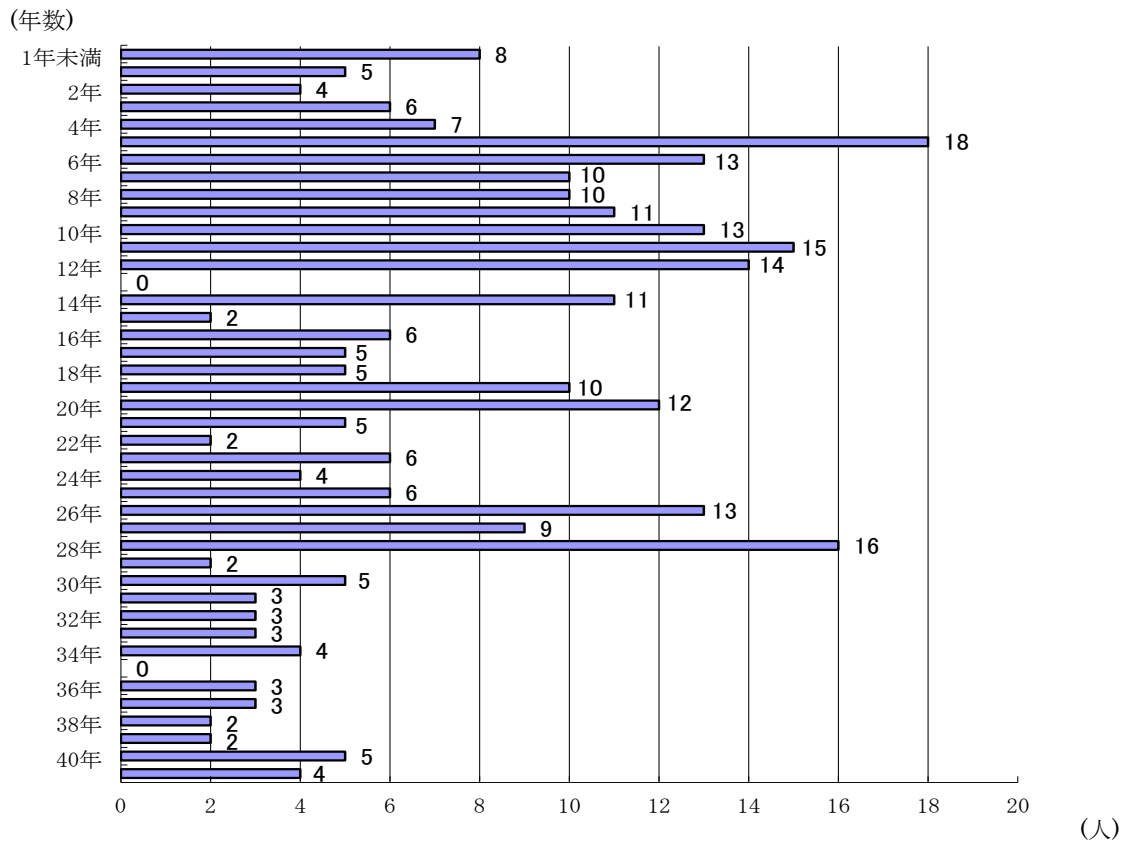
備考 総務課のうち「消防司令補3人」は茨城県立消防学校へ1人派遣、市部局併任が2人、「消防士4人」は茨城県立消防学校第111期初任科入校

8 消防職員階級別勤務年数

令和3年4月1日現在（人）

| 階級 年数 | 消 防 正 監 | 消防監 | 消 防 司 令 長 | 消 防 司 令 | 消 防 司 令 補 | 消 防 士 長 | 消 防 副 士 長 | 消防士 | 合 計 |
|-------------|------------|-------------|--------------|-------------|--------------|------------|--------------|------------|-------------|
| 0～4 | | | | | | 4 | 12 | 14 | 30 |
| 5～9 | | | | | 23 | 30 | 8 | 1 | 62 |
| 10～14 | | | | | 48 | 5 | | | 53 |
| 15～19 | | | | 3 | 25 | | | | 28 |
| 20～24 | | | | 13 | 16 | | | | 29 |
| 25～29 | | | 12 | 26 | 8 | | | | 46 |
| 30～34 | | | 13 | 5 | | | | | 18 |
| 35～39 | | 2 | 7 | 1 | | | | | 10 |
| 40～ | 1 | 1 | 6 | 1 | | | | | 9 |
| 合 計 | 1 | 3 | 38 | 49 | 120 | 39 | 20 | 15 | 285 |
| 平均年数 | 41 | 38.0 | 33.1 | 25.9 | 14.4 | 6.5 | 3.8 | 1.1 | 16.7 |

消防職員勤務年数構成表

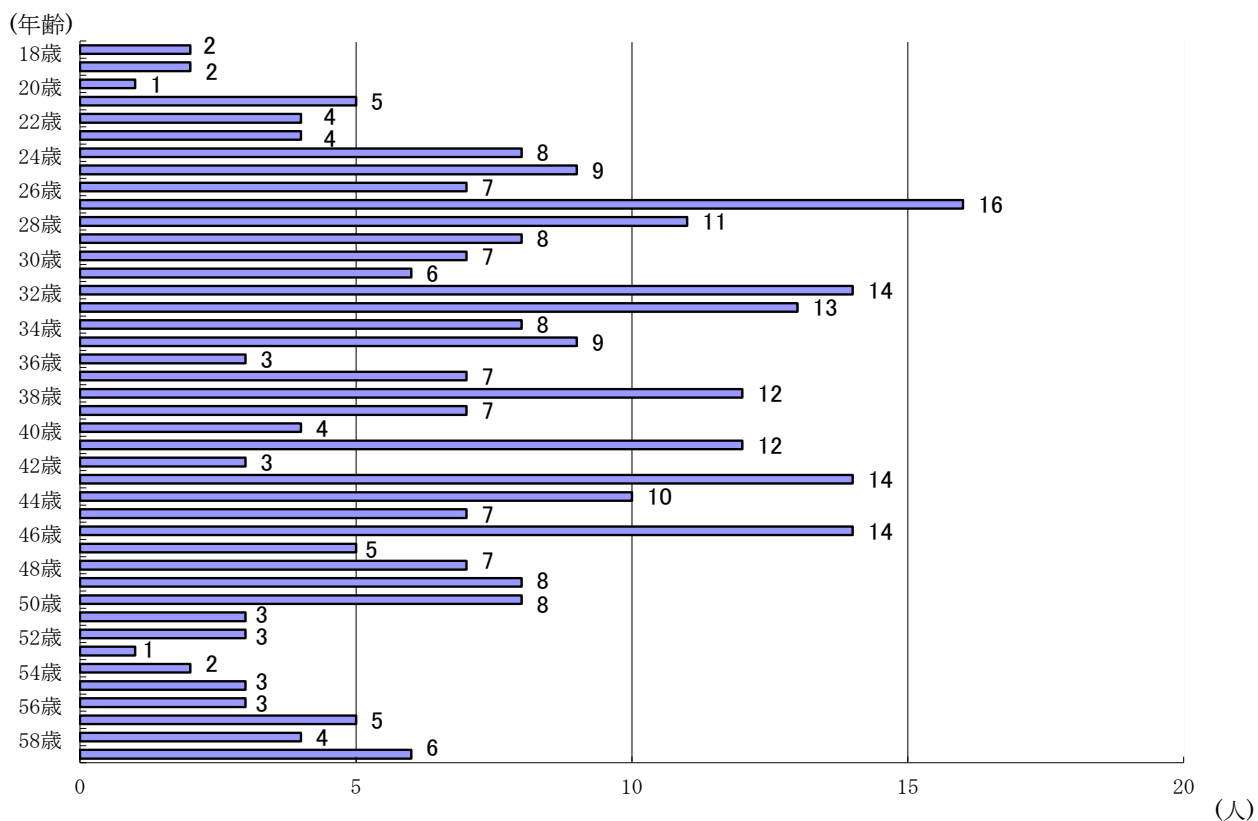


9 消防職員階級別年齢

令和3年4月1日現在（人）

| 階級 年齢 | 消 防 正 監 | 消防監 | 消 防 司 令 長 | 消 防 司 令 | 消 防 司 令 補 | 消 防 士 長 | 消 防 副 士 長 | 消防士 | 合 計 |
|-------------|-------------|-------------|--------------|-------------|--------------|-------------|--------------|-------------|-------------|
| 19歳以下 | | | | | | | | 4 | 4 |
| 20～24 | | | | | | 1 | 10 | 11 | 22 |
| 25～29 | | | | | 10 | 31 | 10 | | 51 |
| 30～34 | | | | | 41 | 7 | | | 48 |
| 35～39 | | | | | 38 | | | | 38 |
| 40～44 | | | | 15 | 28 | | | | 43 |
| 45～49 | | | 9 | 29 | 3 | | | | 41 |
| 50～54 | | | 14 | 3 | | | | | 17 |
| 55～59 | 1 | 3 | 15 | 2 | | | | | 21 |
| 合 計 | 1 | 3 | 38 | 49 | 120 | 39 | 20 | 15 | 285 |
| 平均年齢 | 59.0 | 57.0 | 53.1 | 46.1 | 36.0 | 27.7 | 24.5 | 21.2 | 37.6 |

消防職員年齢構成表



10 消防職員表彰

(人)

| 表彰の種類 | | 年度別 | 令和 2年度 | 令和 元年度 | 平成 30年度 | 平成 29年度 | 平成 28年度 |
|-----------|---------|-----|-----------|-----------|------------|------------|------------|
| 合 計 | | | 67 | 83 | 67 | 34 | 28 |
| 消防庁長官表彰 | 功労章 | | | | 4 | | 1 |
| | 永年勤続功労章 | | 3 | 3 | 2 | 3 | 3 |
| 茨城県知事表彰 | | | 14 | 15 | 16 | 9 | 7 |
| 市長表彰 | | | 13 | 19 | 11 | 7 | 8 |
| 消防長表彰 | | | 22 | 36 | 29 | 7 | 4 |
| 日本消防協会長表彰 | 功績章 | | 4 | 4 | 1 | 2 | 2 |
| | 精績章 | | 8 | 3 | 1 | 2 | 3 |
| | 勤続章 | | 3 | 3 | 3 | 4 | |



日立消防署田沢出張所



日立消防署西部機関員派出所



北部消防署十王出張所

11 各種資格・特殊技能取得状況

令和3年4月1日現在（人）

| 種 別 | 階 級 | 合 計 | 消 防 | 消 防 | 消 防 | 消 防 | 消 防 | 消 防 | 消 防 | 消 防 |
|------------------|-------------------------|-----|-----|-----|-------|-----|-------|-----|-------|-----|
| | | | 正 監 | 防 監 | 司 令 長 | 司 令 | 司 令 補 | 士 長 | 副 士 長 | 士 |
| 自 動 車 免 許 関 係 | 大 型 自 動 車 | 90 | 1 | 1 | 19 | 23 | 40 | 6 | | |
| | 大 型 特 殊 | 5 | | | 2 | 1 | 2 | | | |
| | 自 動 二 輪 | 102 | | 2 | 14 | 23 | 48 | 12 | 2 | 1 |
| 船 舶 免 状 関 係 | 1 級 小 型 船 舶 | 7 | | | | 6 | 1 | | | |
| | 2 級 小 型 船 舶 | 24 | | | 1 | 3 | 18 | 1 | 1 | |
| | 特 殊 小 型 船 舶 | 9 | | | 1 | 4 | 4 | | | |
| 救 急 隊 員 | 救 急 救 命 士 | 75 | | 2 | 14 | 13 | 25 | 12 | 6 | 3 |
| | 救 急 有 資 格 者 | 112 | | | 10 | 23 | 72 | 5 | 1 | 1 |
| 衛 生 管 理 者 | 第 1 種 | 3 | | 1 | | 1 | | | 1 | |
| | 第 2 種 | 20 | | | 3 | 5 | 11 | 1 | | |
| 消 防 設 備 士 | 甲 種 第 1 類 | 1 | | | | 1 | | | | |
| | 甲 種 第 3 類 | 1 | | | | 1 | | | | |
| | 甲 種 第 4 類 | 3 | | | | 1 | 2 | | | |
| | 甲 種 第 5 類 | 2 | | | | 1 | 1 | | | |
| | 乙 種 第 1 類 | 1 | | | | 1 | | | | |
| | 乙 種 第 4 類 | 2 | | | 1 | | 1 | | | |
| 危 険 物 取 扱 者 | 乙 種 第 6 類 | 14 | | | 1 | 6 | 7 | | | |
| | 甲 種 第 1 類 | 1 | | | | | 1 | | | |
| | 乙 種 第 1 類 | 6 | | | | 1 | 3 | 2 | | |
| | 乙 種 第 2 類 | 9 | | | | 3 | 3 | 1 | 1 | 1 |
| | 乙 種 第 3 類 | 9 | | | | 2 | 5 | 1 | 1 | |
| | 乙 種 第 4 類 | 172 | | | 6 | 13 | 92 | 36 | 19 | 6 |
| | 乙 種 第 5 類 | 13 | | | | 2 | 6 | 4 | 1 | |
| 乙 種 第 6 類 | 11 | | | | 3 | 4 | 3 | 1 | | |
| 予 防 技 術 資 格 者 | 丙 種 | 3 | | | 3 | | | | | |
| | 防 火 査 察 専 門 員 | 21 | | | 3 | 4 | 10 | 2 | 2 | |
| そ の 他 の 免 許 等 | 消 防 用 設 備 等 専 門 員 | 9 | | 1 | 1 | 2 | 4 | 1 | | |
| | 危 険 物 専 門 員 | 6 | | | 1 | | 5 | | | |
| | 特 定 化 学 物 質 等 作 業 主 任 者 | 42 | | 2 | 14 | 13 | 13 | | | |
| | 酸 素 欠 乏 危 険 作 業 主 任 者 | 41 | 1 | | 11 | 8 | 21 | | | |
| | 小 型 移 動 式 ク レ ー ン | 71 | 1 | 1 | 15 | 19 | 32 | 2 | 1 | |
| | 玉 掛 技 能 | 88 | 1 | 1 | 19 | 22 | 41 | 3 | 1 | |
| | 潜 水 士 | 52 | | | 2 | 11 | 28 | 7 | 4 | |
| | 自 動 車 整 備 士 | 2 | | | | | 2 | | | |
| | 刈 払 機 取 扱 作 業 者 | 6 | | | | 3 | 2 | 1 | | |
| | チェ ー ン ソ ー 作 業 従 事 者 | 16 | | | 2 | 6 | 6 | 2 | | |
| | 防 災 士 | 7 | | | 1 | 3 | 1 | 2 | | |
| ガ ス 溶 接 技 能 | 19 | 1 | | 8 | 5 | 3 | 1 | | 1 | |
| ア ー ク 溶 接 技 能 | 3 | | | | 2 | 1 | | | | |

12 消防職員の各種訓練

近年の社会環境の変化や急速な技術革新により災害発生要因は複雑多様化し、各種災害による人命危険が増大しております。

このため、これらの災害から市民を守る消防行政を推進するには、社会情勢の推移に対応できる能力や知識が強く要求されています。

このような消防行政需要に応えるため、消防業務を適正に執行できる消防職員の知識、技術のより一層の向上を図ることを目的とし各種訓練を行っています。

◇ 規律訓練

部隊行動を確実軽快にし、厳正な規律を身につけ、あらゆる要求に対する適応力の向上を図る基礎を作るため行っています。

◇ 警防技術

ますます複雑多様化する災害に対して効果的な活動をするため、必要な科学的知識と消防技術の向上を図っています。

◇ 救急技術

救急現場で実施する救命処置が多種多様化するなか、最善な活動をするため、必要な知識と技術の向上を図っています。

◇ 救助技術

あらゆる災害現場から人命を救助するため、人命救助に必要とされる高度な知識や技術、体力の向上を図っています。

(回)

| 種 別 \ 区 分 | 令和2年 | | | | | | 令 和 元 年 |
|------------|------------|------------|------------|------------|-----------|--------------|------------|
| | 日立署 | 多賀署 | 南部署 | 北部署 | ※臨港署 | 合 計 | |
| 操 法 訓 練 | 5 | 11 | | | | 16 | 39 |
| 操 縦 訓 練 | 119 | 19 | 25 | 42 | 1 | 206 | 186 |
| 揚 水 訓 練 | 128 | 25 | 7 | 56 | 2 | 218 | 226 |
| 放 水 訓 練 | 93 | 14 | 3 | 40 | | 150 | 168 |
| 訓 練 礼 式 | 14 | 9 | | 7 | 1 | 31 | 25 |
| 特別機器操作訓練 | 4 | 6 | 2 | 65 | 4 | 81 | 70 |
| 結 索 法 訓 練 | 4 | | | 3 | | 7 | 28 |
| 特殊車両操作訓練 | 25 | 6 | 12 | | | 43 | 29 |
| 救出・救助訓練 | 104 | 82 | 15 | 67 | 16 | 284 | 273 |
| 分団操法指導 | | | | | | | 165 |
| 操 艇 訓 練 | | | 7 | | | 7 | 4 |
| 救 急 訓 練 | 272 | 103 | 71 | 158 | 29 | 633 | 778 |
| 合 計 | 768 | 275 | 142 | 438 | 53 | 1,676 | 1,991 |

※臨港署は令和2年3月31日までの件数

※分団操法指導は、新型コロナウイルス感染症の影響により未実施

13 消防職員教育・研修実施状況

令和2年度(人)

| 区 分 | | 階 級 | 合計 | 消 防 司令長 以 上 | 消 防 司 令 | 消 防 司令補 | 消 防 士 長 | 消 防 副士長 | 消防士 |
|----------------|---------------------------|-----|-------|-------------------|------------|------------|------------|------------|-----|
| 消 防 学 校 | 初 任 教 育 | | 5 | | | | | | 5 |
| | 救 急 科 | | 2 | | | 1 | 1 | | |
| | 救 助 科 | | 4 | | | 3 | 1 | | |
| | 警 防 科 | | 2 | | 1 | 1 | | | |
| | 火 災 調 査 科 | | 1 | | | | 1 | | |
| | 水 難 救 助 課 程 | | 1 | | | 1 | | | |
| 消 防 大 学 校 | 幹 部 科 | | 1 | | 1 | | | | |
| | 指 揮 隊 長 コ ー ス | | 1 | | 1 | | | | |
| | N B C コ ー ス | | 1 | | | 1 | | | |
| 自 己 本 部 | 予 防 研 修 | | 166 | 6 | 24 | 79 | 32 | 19 | 6 |
| | チェーンソーによる伐木等 作業に係る研修 | | 7 | | 4 | 3 | | | |
| | 消防大学校指揮隊長コース | | 241 | 35 | 44 | 101 | 33 | 16 | 12 |
| | 消防大学校幹部科 | | 243 | 37 | 42 | 103 | 33 | 16 | 12 |
| | ハラスメント研修 | | 287 | 49 | 47 | 115 | 40 | 22 | 14 |
| 救 急 関 係 | 救急救命士養成研修 | | 1 | | | 1 | | | |
| | 指導救命士養成研修 | | 1 | | | 1 | | | |
| | 処置拡大追加講習 | | 1 | | | | 1 | | |
| | 就業前病院実習 | | 2 | | | 1 | | 1 | |
| | 事後検証会 | | 100 | 5 | 20 | 51 | 14 | 8 | 2 |
| 原子力関係 | 原子力施設等所在消防本部 事務担当者会研修会 | | 2 | 1 | 1 | | | | |
| そ の 他 の 研 修 | 第23回全国消防救助 シンポジウム | | 25 | | 1 | 16 | 3 | 3 | 2 |
| | 消防学校危険物科一般聴講 | | 3 | 1 | | 2 | | | |
| | 消防学校警防科一般聴講 | | 5 | 1 | 1 | 2 | 1 | | |
| 合 計 | | | 1,102 | 135 | 187 | 482 | 160 | 85 | 53 |