

あそびにおいで！！



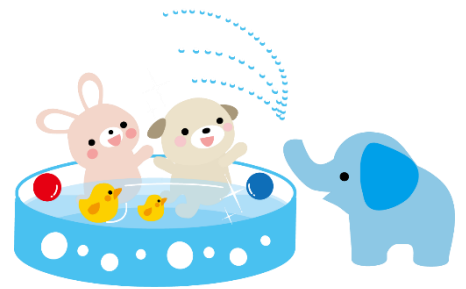
もこちゃん広場


子どもセンターの子育て支援サポーターが、小さなお子さんの成長に合わせた遊びを準備しています。手遊びや読み聞かせ、体操などのお楽しみ会もあります。一緒に遊んで大きくなろう！！

参加対象 未就学児とその保護者

※「のびのび」水遊びは安全確保の為、年齢別に行います。

8月はおおむね2・3歳児が対象です。



	ふわふわ	のびのび	とことこ	申込み
場所	多賀図書館 おはなし広場ふわふわ	会瀬青少年の家 体育室・あずまや付近	Hi タッチらんど・ハレニコ! 子育てサポートエリア	申込みは、子どもセンター窓口・電話・または下記の申込みフォームから
時間	午前10:00から午前11:15まで		午前10:15から 午前11:30まで	
定員	各日10組程度	15組程度	15組程度	
内容	低月齢から安心して過ごせる室内遊びが中心です。	お外で水遊びをしましょう。	赤ちゃんから活発に動けるお子さんまで幅広く楽しめる遊びを準備しています。	 <p style="writing-mode: vertical-rl; font-size: small;">もこちゃん広場8月・9月 申し込みフォーム</p>
8月	22(月)	1(月)	6月28日(火)から申込み開始	7月20日(水)申込み〆切
9月	26(月)		5(月)	8月25日(木)申込み〆切

「あそびにおいで!!もこちゃん広場」は今後も来場者が予定人数を上回ることが予想されるため、事前申込み制といたします。申込み多数の場合には抽選になりますが、初めて参加される方及び市内在住の方を優先とさせていただきます。

また、新型コロナウイルス感染症拡大防止の観点から中止または変更となる場合があります。変更は子どもセンターホームページでお知らせします。

お問合せ 日立市子どもセンター 子育て支援サポーター

☎ 36-0048 Eメール kose@city.hitachi.lg.jp

