

生徒の皆さん、入学・進級おめでとうございます。  
有意義な中学校生活を送るために、駒王中学校の生徒としての心得をお知らせします。2・3年生は、再度確認をお願いします。

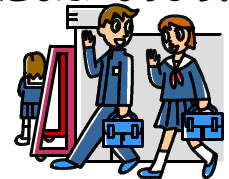


※ NO. 1は、生徒の皆さんに向けてお知らせです。

平成31年度 生徒心得細則 【有意義な中学校生活を送るために】

## 1 登校・朝の会

- (1) 登校時刻 -8:10登校 5分前行動を意識し、8:05までには登校し着席しましょう。
- (2) 先見の時間 -8:05⇒黙想を含めた5分間で一日の目標をしっかりと立てましょう。
- (3) 朝の会・自習 -8:10～自習の時間を大切にしましょう。小さな積み重ねが大きな力になります。
- (4) 朝の読書 -8:10～本に親しみ、読書の習慣をつけましょう。



## 2 制服

- (1) 授業中は制服です。
  - (2) ジャージ着用の授業（体育や技術家庭・美術等）以降と午後の授業はジャージ着用です。
- ※部活動で朝練習をした時は「制服」に着替えてから登校しましょう。

活動場所で着替えましょう。

※部活動がない日は「制服」で下校しましょう。

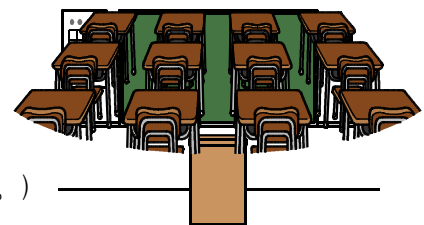


## 3 上履きで歩いてよいところ

- (1) 校舎内、ピオトープ（3階屋上庭園の通路）、バルコニーの床板があるところ。
- (2) アリーナでは体育館シューズを使用しましょう。

## 4 バルコニーやテラスへの出入り

- (1) ホームベース付属のバルコニーには、必要がある時以外は出入りしてはいけません。
- (2) ピオトープ（3階屋上庭園）は、**昼休みのみ**利用できます。
- (3) 教室横バルコニー、4階理科室・多目的室外側テラスは、担任や教科の先生の許可を得れば出ることができます。
- (4) 4階北側バルコニーは、**絶対に出てはいけません。**



## 5 エレベーター

- (1) 給食運搬用なので、生徒は使えません。  
(特別な事情で使用する場合は、先生の許可を得てください。)

## 6 校内の移動

- (1) 授業で移動するときは決められたルートを通りましょう。
- (2) 授業間はホームベースにはもどれません。
- (3) 水筒での水分補給は、授業の前後に着席して飲むようにしましょう。  
授業中に飲んだり、歩きながら飲んだりしてはいけません。
- (4) 水筒での水分補給は、授業の前後に着席して飲むようにしましょう。

授業中に飲んだり、歩きながら飲んだりしてはいけません。

(5) エレベーター、屋上テラス及び外階段、会議室前廊下は使用できません。

1階の職員玄関から校務センターまでの廊下は掃除のとき以外は通ってはいけません。

(6) 給食の準備や片付けは決められた階段を使用しましょう。

## 7 その他の学校生活

(1) 放課後に係活動などで仕事がある時以外は、ホームベースや校舎内に残らないようにしてください。

(2) 欠席や早退をする場合は、生徒手帳や電話で必ず担任の先生に連絡してください。

(3) 登校後に校外に出る場合は、担任の先生に理由を話し生徒手帳連絡欄に印をもらいましょう。  
無断外出は絶対にしてはいけません。

(4) 学校生活（学習活動・部活動等）に不要なものは絶対持ち込んではいけません。

(5) 校務センターに入る時には、ノック・会釈をし、学年・組・氏名をはっきり告げてから用件を話しましょう。

(6) 体育館は、体育館シューズを使用しましょう。シューズ入れを必ず準備しましょう。

(7) 集会活動には必ず制服を着用しましょう。

(8) 体調が悪くなった時など、保健室に行く時は、授業や学年の先生にカードを書いてもらい、学級四役に事情を話してから行くようにしましょう。養護の先生は、新谷 蒼先生です。

(9) 背負いかバンと駒王バッグで通学しましょう。規定のバッグ以外は持ち込みを禁止です。

- ・背負いかバンは両腕を通して背負いましょう。駒王バッグは手に持つか肩からさげましょう。
- ・背負いかバンや駒王バッグにキーホルダーを付けたり、落書きをしたりしてはいけません。お守りは、1つだけつけてもかまいません。
- ・荷物は必ず背負いかバンか駒王バッグに入れましょう。シャージなどを手に持たないようにしましょう。

(10) 登下校時は交通規則を守り、安全には十分に気をつけましょう。



## 8 校外での生活

(1) 校外生活でも「駒王中学校の生徒」としての誇りをもって行動しましょう。

(2) 奉仕的な作業には、進んで参加し、余暇を上手に利用しましょう。

(3) 外出するときは中学生らしい服装にしましょう。

(4) 不用な夜間外出、無断外泊は絶対にやめましょう。

(5) ゲームセンター・カラオケ・マンガ喫茶・ボウリング場などに行く時は、保護者と一緒に行きましょう。生徒だけでの出入りは禁止です。



(6) 自転車は正しい乗り方をしましょう。交通ルールを守りましょう。二人乗りは禁止です。

(7) 繁華街での不用な徘徊はやめましょう。トラブルの原因になります。

(8) スマートフォンや携帯電話などを使用する場合は、しっかりとマナーを守りましょう。家庭や友達同士でルールをつくりましょう。