

令和8年度は前期基本計画の最終年度です

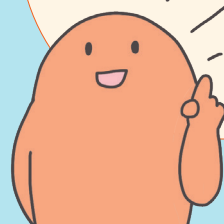
市民のみなさんからの ご意見・ご提案を募集します

市では、令和4年度から8年度までの5年間に取り組むべき施策や事業を定めた「日立市総合計画 前期基本計画」のもと各種施策の推進に取り組んでいます。

今後の各種行政サービスの検討の参考とするため、まちづくりへのご意見・ご提案を募集しますので、ぜひご協力ください。

問合せ 総合政策課 ☎内線 586

回答は下記 QR から
できます！



前期基本計画（令和4～7年度）で進めてきた主な取組

大綱 1 福祉・医療

健やかに生き生きと暮らせるまち

- 子育て支援（学校給食費など6つの無償化）
- 特別養護老人ホーム萬春園整備
- 地域医療体制の確保
- 「ひたち小児オンライン医療サービス」運用開始
- 日立特別支援学校の整備準備



大綱 2 教育・文化

未来を拓く人と多様な文化を育むまち

- ひたちシーサイドマラソンの開催
- 情報教育環境の整備（電子黒板、デジタル教科書）
- 会瀬スポーツ広場整備
- 日立風流物収蔵施設整備
- 学校再編の推進
- 運動公園野球場再整備



大綱 3 産業

多様な活力があふれる産業のまち

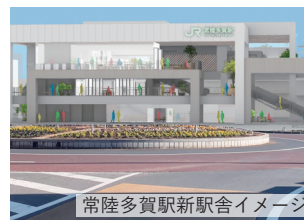
- 日立駅前大型商業施設「ヒタチエ」開業
- 動物園整備（猛獣舎、ビーバー舎）
- 産業団地の整備推進
- 中小企業支援（人材確保、DX促進など）
- 特産農作物の振興（茂宮かぼちゃなど）
- 水産業の振興（ひたち漁師塾など）



大綱 4 都市基盤

都市環境が充実した魅力あるまち

- 常陸多賀駅周辺地区の整備推進
- ひたち BRT の自動運転バス（レベル4）営業運行
- 北部消防署庁舎整備
- 地域モビリティの運行（諏訪・金沢）
- 定住・住み替えの促進（住宅取得支援）
- 幹線道路整備促進（鮎川・城南道路開通など）



大綱 5 生活環境

自然と調和した安全・安心のまち

- 総合防災システム・防災 WEB ポータル運用開始
- 再生資源回収方法の利便性向上
- 「ゼロカーボンシティ」推進（家庭の脱炭素化など）
- コンビニへの AED 設置
- 町内会などから移管を受けた防犯灯の維持管理



大綱 6 協働・行政経営

みんなで創る持続可能なまち

- 市公式 LINE の運用開始
- DX推進（行政手続オンライン化など）
- まちのコイン導入
- ひたちファンクラブ発足
- 共創プロジェクト始動
- 若者チャレンジ応援・女性活躍支援
- ふるさと寄附金の利用促進



募集内容

次の分野の中から、日立市が取り組むべきだと思う
まちづくりの具体的な内容、アイデアをご記入ください。

回答期限は
2/20(金)



福祉・医療 分野

- 子ども福祉
- 障害者福祉
- 地域医療体制等
- 高齢者福祉
- 地域福祉・地域共生
- 健康づくり

産業 分野

- 工業
- 農・林業
- 物流
- 観光
- 商業
- 水産業
- 産業立地
- 創業・雇用・労働

生活環境 分野

- 自然環境の保全と創造
- ごみ・資源
- 防災・減災
- 墓地・葬祭場
- 消防・救急
- 防犯・交通安全

その他

* 6つの分野に分けられないものは、「その他」とご記入ください。

教育・文化 分野

- 学校教育
- 生涯学習
- 青少年育成
- 都市交流・平和
- 高等教育等
- 文化・芸術
- スポーツ

都市基盤 分野

- 市街地整備
- 公共交通体系
- 河川・水路
- 上下水道
- 道路交通体系
- 公園緑地・さくら
- 住環境・定住

協働・行政経営 分野

- コミュニティ活動
- 市民の多様な活動
- 産学官連携
- 男女共同参画・若者応援・多文化共生
- 広聴広報・シティプロモーション
- デジタル化・行財政運営

【記入例】

提案する分野： **福祉・医療** 分野

具体的な提案：〇〇〇〇を△△△△させるため、

□□□□を充実させてほしい。

の り し ろ

日立市総合計画 前期基本計画 (令和4～8年度) まちづくりに対する意見・提案

以下の設問にご回答ください。
選択式の設問は該当するものを○で囲んでください。

Q1. 住所：日立市 _____ 町

Q2. 性別： 男 ・ 女 ・ 回答しない

Q3. 年代

10代 / 20代 / 30代 / 40代
50代 / 60代 / 70代以上

Q4. 今後5年、日立市に住み続けたいですか
(1つ選択してください。)

住み続けたい / できれば住み続けたい
どちらともいえない / できれば転出したい
転出したい

Q5. 日立市に愛着がありますか
(該当する番号1つを○で囲んでください。)

- 1 ある
- 2 ややある
- 3 どちらともいえない
- 4 あまりない
- 5 ない

提案する分野①：

分野

具体的な提案：

提案する分野②：

分野

具体的な提案：

市公式PRキャラクターグッズ(ミニトート・抽選で15名)を希望される方は、回答をご記入の上、下記に郵送先を記載してください。

郵送先：日立市

お名前：

連絡先：

の り し ろ

2月20日(金)までに投函してください

提出方法

2月20日(金)までに次の①～③のいずれかの方法でご提出ください

①WEB

右記QRからか、市のホームページから「総合計画アンケート」と検索してください。



②メール

下記のメールアドレス宛に回答内容を送信してください。

sousei@city.hitachi.lg.jp

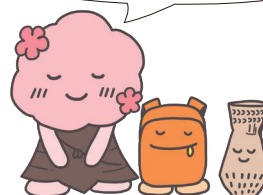
③郵送

下記の封筒部分を切り取って使うことができます。封筒の太線に沿って切り取り、必要事項を記入の上、のり付けし、**切手を貼らずに2月20日(金)までに郵便ポストに投函**してください（料金はかかりません）。

アンケートにご回答いただいた方から抽選で15名の方に、市公式PRキャラクターグッズ（ミニトート）をプレゼントします。ご希望される方は、住所・氏名・連絡先をご記入の上、ご回答ください。 *当選発表は発送をもって代えさせていただきます。



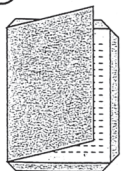
皆さんからのご意見・ご提案をどうぞお寄せください。



貼付場所

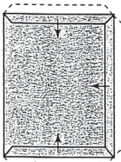
・封筒の作り方・

①



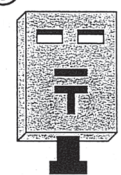
①青い線に沿って切り離し、宛て先が外側になるように中央から折ります。

②



②前のページののりしろを、図のように貼り合わせます。

③



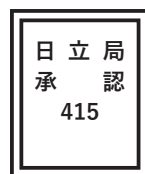
③切手を貼らずにそのままお近くの郵便ポストに投函してください。

貼付場所

(ヤマ折り)



料金受取人払郵便



差出有効期間
2026年3月
31日まで

(切手を貼らずに
お出しください)

(ヤマ折り)

3 1 7 8 7 9 0

日立市市長公室総合政策課 行

日立市助川町一丁目一番一号

(ヤマ折り)



(ヤマ折り)