



3月1日に「林野火災注意報・警報」の運用を開始

火の使用を制限する場合があります

市では、日立市火災予防条例の一部を改正し、3月1日に林野火災注意報・警報の運用を開始します。今後は、山林や原野などでの火災（林野火災）の予防上、危険な気象条件となる場合には、みなさんに火の使用の制限をお願いすることがあります。林野火災から大切な人命と財産を守るため、ご協力をお願いします。

問合せ 予防課 ☎ 24-0119

林野火災注意報・警報って何？

林野火災が発生・延焼しやすい危険な気象状況となった場合に、市が市内の一部の区域に対して、火の使用を制限するために発令するものです。

どのような時に発令されるの？

林野火災 注意報

前3日間の合計降水量が1mm以下の状況下で、前30日間の合計降水量が30mm以下か乾燥注意報が発表されている場合を目安に発令

林野火災 警報

上記に加え、強風注意報が発表されている場合に発令

*注意報・警報は、上記基準を満たしていても、当日に雨や雪が見込まれる場合は発令しないこともあります。

発令・解除のお知らせ方法

注意報・警報を発令・解除する場合は、状況に応じて市 HP、市公式 LINE、防災無線などでお知らせします。

発令されるとどうなるの？

林野火災 注意報

指定された区域内のみなさんに対し、下記の火の使用の制限について、協力をお願いします（努力義務）。

林野火災 警報

指定された区域内のみなさんに対し、下記の火の使用を制限します。

*違反した方には罰則が科される場合があります。

制限対象となる火の使用

- 山林や原野などでの火入れ、喫煙
- 花火
- 屋外での火遊びやたき火

ご協力をお願いします



林 野火災を 繰り返さないために

今から35年前の平成3年3月7日、助川山で発生した林野火災は、住宅20棟、車両30台、山林217.7haを焼失するという大きな被害をもたらしました。

空気が乾燥し、風が強いこの季節は、林野火災が発生しやすくなります。林野火災は一度発生すると急速に延焼拡大し、人命やお住まい、貴重な森林資源を脅かします。林野火災を繰り返さないためにも、火の取り扱いには十分に注意しましょう。



↑助川山で発生した林野火災

林野火災消防演習を実施します

とき 2月15日(日) 10:00～11:00

ところ 助川山市民の森 クヌギ広場周辺

内容 当日は消防車が往来し、防災ヘリも飛来予定です。サイレンを鳴らし、発煙筒も使用するため煙が上がります。火災と間違えないようご注意ください。

問合せ 警防課 ☎ 24-0119

3月1日～7日は「春の全国火災予防運動」実施期間
急ぐ日も 足止め火を止め 準備よし

改めて火災予防について考え、
尊い命と大切な財産を守りましょう。

住宅防火 命を守る
10のポイント▶



市役所に行く？行かない？がすぐわかる！

マイナンバーカードの手続ガイド

現在、健康保険証がマイナ保険証に移行したことなどの影響により、マイナンバーカード窓口が混雑しています。また、毎年2～4月は引越しなどの手続で来庁者が増え、市民課、各支所・出張所窓口の混雑（2～3時間待ち）が予想されます。

今回は、市民の皆様が市役所に行かずにマイナンバーカードの手続ができる方法についてご案内します。

問合せ 市民課 ☎ 内線 503



市役所に行かずにできる！マイナンバーカードの手続

01 マイナンバーカードの新規・更新申請手続（3ステップで簡単申請）



ステップ1



交付申請書 *¹ の有効期限通知書 *² にある QR を読み取る

ステップ2

申請サイトに必要事項を入力、顔写真を登録

ステップ3

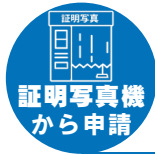
内容を送信



交付申請書が有効期限通知書に必要事項を記入

事前に撮影した顔写真を貼る

申請書などに同封されている専用封筒に入れ郵便ポストに投函



交付申請書が有効期限通知書の QR を証明写真機のバーコードリーダーにかざす

必要事項を入力、顔写真を撮影

内容を送信

* 1・2 = 新規の方はすでにお届けしている「交付申請書」、更新の方は有効期限の2～3か月前に届く「有効期限通知書」からお手続きください。

* マイナンバーカードは、窓口での受取りとなります。

郵便局（市内19局）で申請をお手伝いします。詳しくは右記 QR をご覧ください。



02 マイナンバーカード暗証番号の初期化・再設定

対応スマートフォンと専用アプリがあれば、お近くのコンビニで手続できます。



03 マイナンバーカードを健康保険証として登録

- 医療機関や薬局にある顔認証付きカードリーダーで手続
- マイナポータルで手続
- セブン銀行 ATM で手続



04 紛失などの手続

マイナンバーカードの機能一時停止の手続は、マイナンバー総合フリーダイヤル（☎ 0120-95-0178）に連絡してください。

下記の手続は、窓口にお越しください

- マイナンバーカードの受取り
- マイナンバーカードに搭載された電子証明書（暗証番号）の更新（5年ごと）
- 住所・氏名などの券面記載事項の変更

【平日のみの取扱い】

- マイナンバー（個人番号）の変更
- 外国人の有効期限更新
- マイナンバーカードの廃止
- 顔認証用マイナンバーカードの切替



簡単・便利なマイナンバーカード活用術！



スマホで届出ができます！

転出届（市内から市外への引越し）



窓口より最大100円お得に取得できます！

証明書のコンビニ交付



いつでもどこでも請求・支払いができます！

証明書のオンライン請求



スマホで申請・支払いができます！

パスポートの申請



ご注意ください

4月1日から公共施設の休館日などが変わります



市 HP

4月1日から、下記の公共施設の休館日などが変わります。ご理解の程、よろしくお願いします。

施設	休館日	問合せ
日立シビックセンター	月曜日*1	文化・国際課 ☎ 内線 510
女性センター	月曜日	女性若者支援課 ☎ 26-0315
かみすわ山荘	水曜日*2	
会瀬青少年の家		
金沢葬祭場	友引の日	環境推進課 ☎ 内線 542
十王総合健康福祉センター	月曜日*1	十王総合健康福祉センター ☎ 39-7111
たかはら自然塾	火曜日	観光振興課 ☎ 内線 411
滑川市民広場	日曜日	スポーツ振興課 ☎ 内線 617
河原子北浜・中里スポーツ広場	火曜日	
日立武道館	木曜日	
多賀武道館	金曜日	
郷土博物館	月曜日*1	郷土博物館 ☎ 23-3231

- * 1 = 祝日の場合、翌日が休館日
- * 2 = 7・8月、祝日は除く
- * 年末年始の休館日については市 HP をご覧ください。

施設	休館日	問合せ
豊浦、金沢、水木、久慈川日立南	月曜日	コミュニティ協働課 ☎ 内線 513
中小路	火曜日	
十王	水曜日	
仲町	木曜日	
大沼、大みか	金曜日	
塙山	土曜日	
日高、田尻、滑川、宮田、中里、助川、会瀬、成沢、油縄子、諏訪、大久保、河原子、久慈	日曜日	コミュニティ協働課 ☎ 内線 513 * 鮎川体育館は女性若者支援課 ☎ 26-0315
豊浦、泉が森、鮎川	月曜日	
東金沢	金曜日	
日高、滑川	日曜日	
南部支所多目的室	日曜日	南部支所 ☎ 52-5101

運営時間の変更

久慈サンピア日立スポーツセンター、滑川市民広場、スポーツ広場（河原子北浜・中里・会瀬）は、運営時間が変更になります。詳しくは市 HP（上記 QR）をご覧ください。

試乗もできる！

大甕駅周辺で自動運転バスの実証実験を行います



市 HP

次世代交通の実現に向けて、大甕駅周辺の一般の道路において自動運転バスの実証実験を行います。試乗もできますので、この機会に未来の移動手段を体験してみませんか。

問合せ 都市政策課 ☎ 内線 223

期間 2/16(月)～27(金)
* 土・日曜日、祝日は運休

試乗申し込み
2/9(月)から、上記 QR から申し込みを
* 運行ダイヤや注意事項をご確認ください。



自動運転バス(小型 EV バス)

運行ルート (約 3 km)

①大甕駅東口→②臨海工場前→③大甕工場前
* 上記以外の停留所での乗降はできません。



ゼロカーボンシティの実現を目指して

「ゼロカーボンアクション」認定の取組を紹介

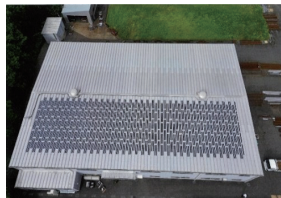


詳しくはこちら

市では、2050年までに温室効果ガス排出量を実質ゼロにする「ゼロカーボンシティ」の実現に向け、工場・店舗の省エネ化や、資源循環に寄与する製品の開発、サービスの提供などの取組を「ゼロカーボンアクション」として認定し、表彰しています。令和7年度に認定した事業者の取組を紹介します。 **問合せ** 商工振興課 ☎ 内線 775

赤津製作所

- 省エネ性能の高い NC 旋盤の導入
- 空調設備の更新・自動制御システムの導入
- 軽量・薄型太陽光パネルと蓄電池の設置



太陽光パネル

→ **計 13.92t の CO₂ を削減**

三吉電器

- 工場建屋の屋根を遮熱塗装
- レーザー複合機をファイバーレーザー複合機に更新
- 空調設備の更新



ファイバーレーザー複合機

→ **計 33.2t の CO₂ を削減**

上記以外の認定事業者

事業者	取組名
関根鉄工所	省エネチャレンジ大作戦
黒澤精機製作所	アイデアと工夫で減らす CO ₂ ～地球にやさしいものづくり推進～
TOTAL91	森林管理を中心とする CO ₂ 削減への取組
鈴木金属工業	新事務所設立と技術開発による CO ₂ 削減の取組

事業者	取組名
益三建設	ライフサイクルカーボンマイナス住宅の提供による脱炭素社会への貢献
松下工業所	できることをみんなで続けよう 「脱炭素経営」
町田工業	設備の高効率化における CO ₂ 削減
マイステック	日常の小さな一歩から未来へ貢献 持続可能な環境づくり

データを活用した交通状況の「見える化」を進めています

日立市 × HITACHI
次世代未来都市共創プロジェクト



共創プロジェクトのテーマの一つである「公共交通のスマート化」では、渋滞や公共交通の利便性低下といった課題をデジタル技術を活用して解決し、「多様な移動手段を組み合わせた誰もが移動しやすいまち」を目指しています。

交通状況の「見える化」

今年度は国・県をはじめ、交通事業者や常陸太田市・高萩市と一緒に、交通データを活用して地域全体の交通状況を「見える化」する取組を進めてきました。

その一環として、デジタル地図上に人々の動きやバスの運行データなどを表示し、現状の問題点を確認しました。

今後もデータに基づいて効果的な対策を検討し、市民の皆さんの声を取り入れながら、「誰もが移動しやすい日立市」を目指した取組を進めていきます。

地図を見ながら課題や対応策を議論



移動が不便な
地域は？



渋滞によって速度は
どの程度低下する？

混雑する時間帯と
車の行き先は？

問合せ 共創プロジェクト推進本部 ☎ 内線 695