



令和8年6月10日
市長公室広報戦略課

職員が名刺で日立市の魅力をPR！

日立市公式PRキャラクターデザインの 『職員向けPR名刺』を作成しました

標記について、このたび、市職員が日立市の魅力を市内外に広く発信するための「職員向けPR名刺」を作成いたしましたのでお知らせいたします。

取材及び記事掲載等につきまして御配慮くださるようお願い申し上げます。

記

1 趣 旨

- (1) 本市では、令和6年度に「ひたちらしさ」の魅力を更にアピールするため、市の歴史や文化、特産品をモチーフとした「日立市公式PRキャラクター(13体)」を誕生させ、キャラクターを活用したさまざまなプロモーション活動を積極的に展開しています。
- (2) 今回は、市職員自らが「広報パーソン」となって、市の特色や魅力をPRできるように、キャラクターのイラストが入った親しみやすいデザインの「PR名刺」を作成しました。名刺の表面にはキャラクターを、裏面には、「キャラクターのプロフィール」や「日立市の推しポイント」などを掲載した「4種類のデザイン」を作成し、各職員がさまざまなシーンで活用できるようにしました。

2 名刺デザイン 別紙1（職員向けチラシ）のとおり

3 使用方法 庁内イントラネット内でデータを公開し、各自が編集し、印刷して使用します。

4 その他

- (1) 名刺デザインのデータが必要な場合は、御連絡ください。
- (2) (参考)日立市職員 (1,323人/令和8年4月1日現在)
- (3) 各キャラクターのプロフィール 別紙2のとおり

以 上

【問合せ】日立市市長公室広報戦略課（担当 田村）
TEL 0294 - 22 - 3111（内線 293）

PR名刺で 日立市をPR



ウラ4種類

タコポー
頭に桜の飾りを着けた市のさかな・さくらダコ。好奇心旺盛で、気になることがあると夜眠れない。口癖は「はて？」

じゅーおーさん
日立市で発掘された十王台式土器（弥生土器）。歴史を語る物知りさん。割れないように気を付けて暮らしている。

キャラクターは全部で13体

Hitachi city Official HP

① キャラクター紹介

② シンプル（各自QRコード変更可能）

ポイント

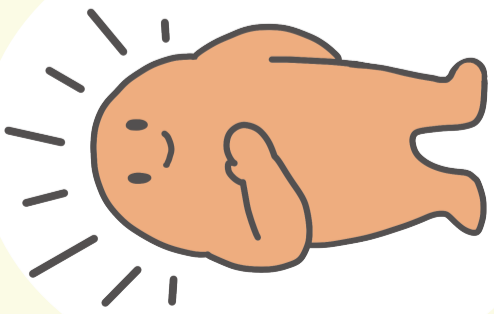
推し

日立市の

③ 日立市の推しポイント（各自記入式）

Hitachi City

④ 日立市の風景



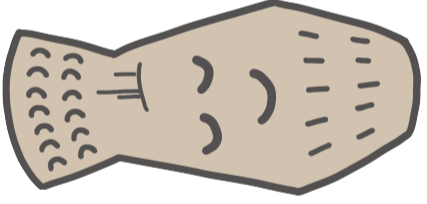
ひたりん

日立の街を明るく照らす日の出。市の名前の由来となった。



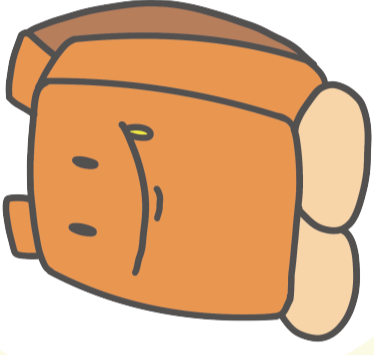
さくらちゃん

煙害で枯れてしまった山々へ植林された市の花・さくらの妖精。



じゅーおーさん

日立市で発掘された十王台式土器（弥生土器）。



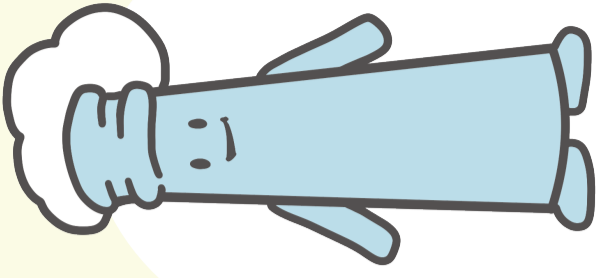
ランドるん

日立市オリジナルランドセル。日立市大好きっこ。



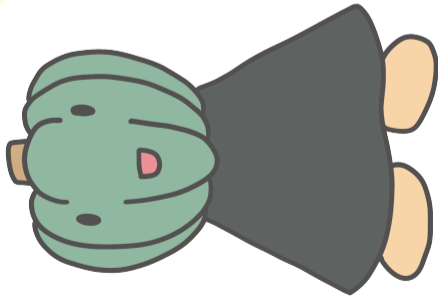
タコボー

頭に桜の飾りを着けた市のさかな・さくらダコ。好奇心旺盛。



だいえんとつくん

かつて煙害問題から街を救ったヒーロー・大煙突。



もみやん

茂宮生まれのアクティブなかぼちゃ。サーフィンが趣味。

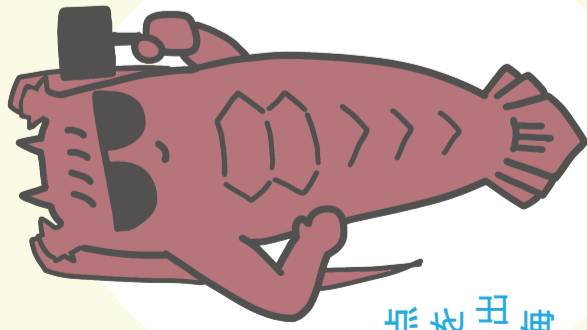


こんじきひめ

小貝ヶ浜に流れ着いた姫。養蚕を伝えた。

HITACHI CITY

日立市公式[®] PR キャラクター



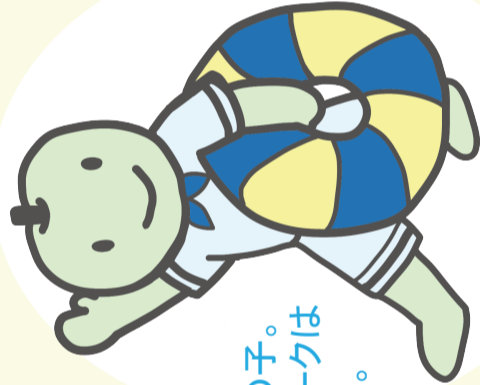
イセエビオ

久慈浜を拠点に動画配信をしている売り出し中の伊勢海老。



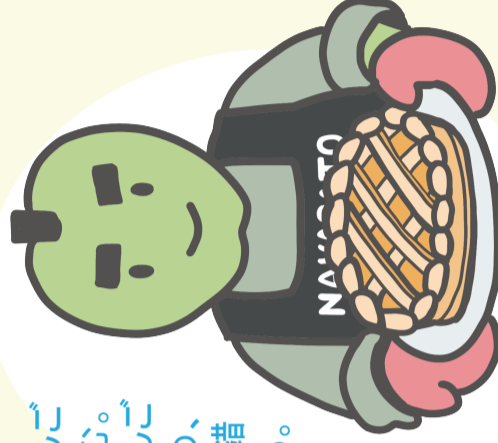
ウミウさん

単身赴任中のサラリーマンの市の鳥・ウミウ。リモートをよくする。



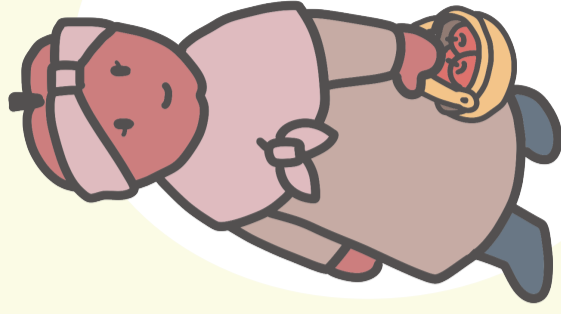
りんごぼうや

船乗りに憧れる男の子。トレードマークはセーラー服。



りんごとうさん

中里でりんご農園を営む。究極のりんごパイを求め、日々試行錯誤している。



りんごがあさん

元植物研究者。自然観察教室を拓いている。