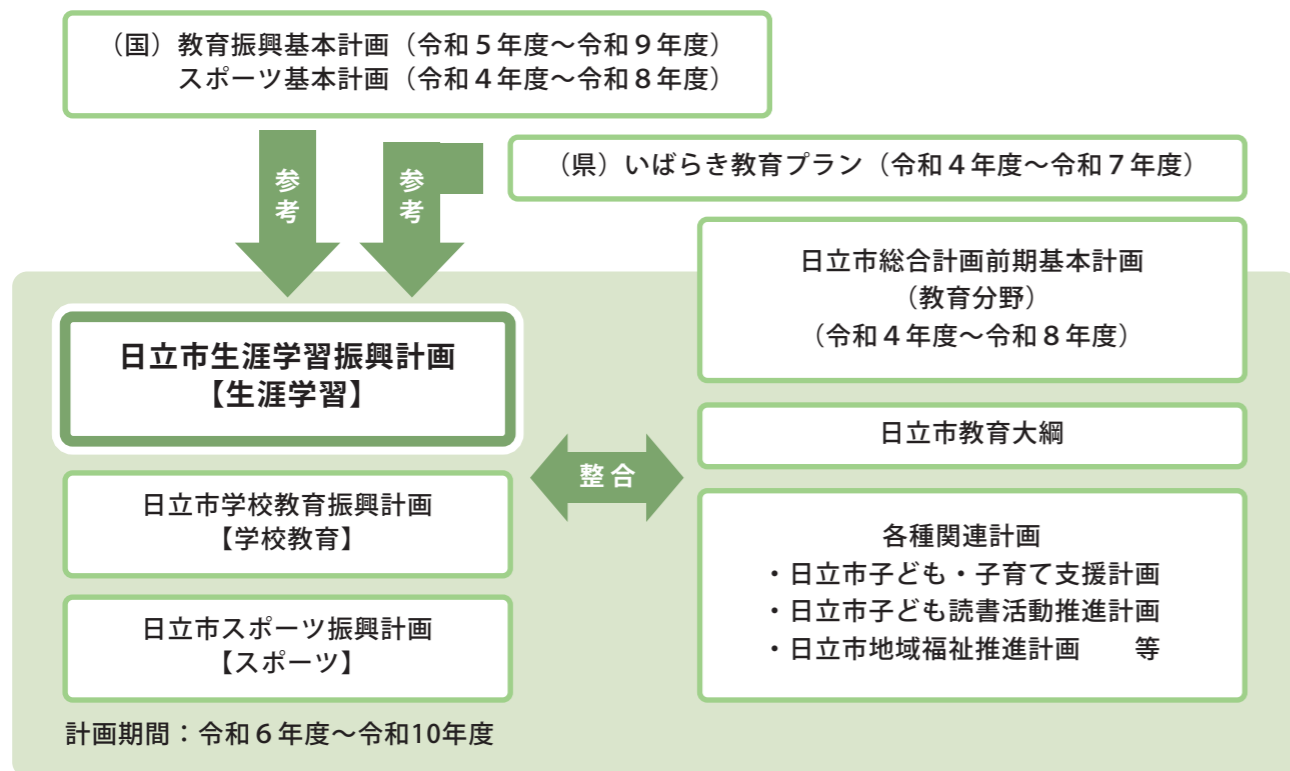
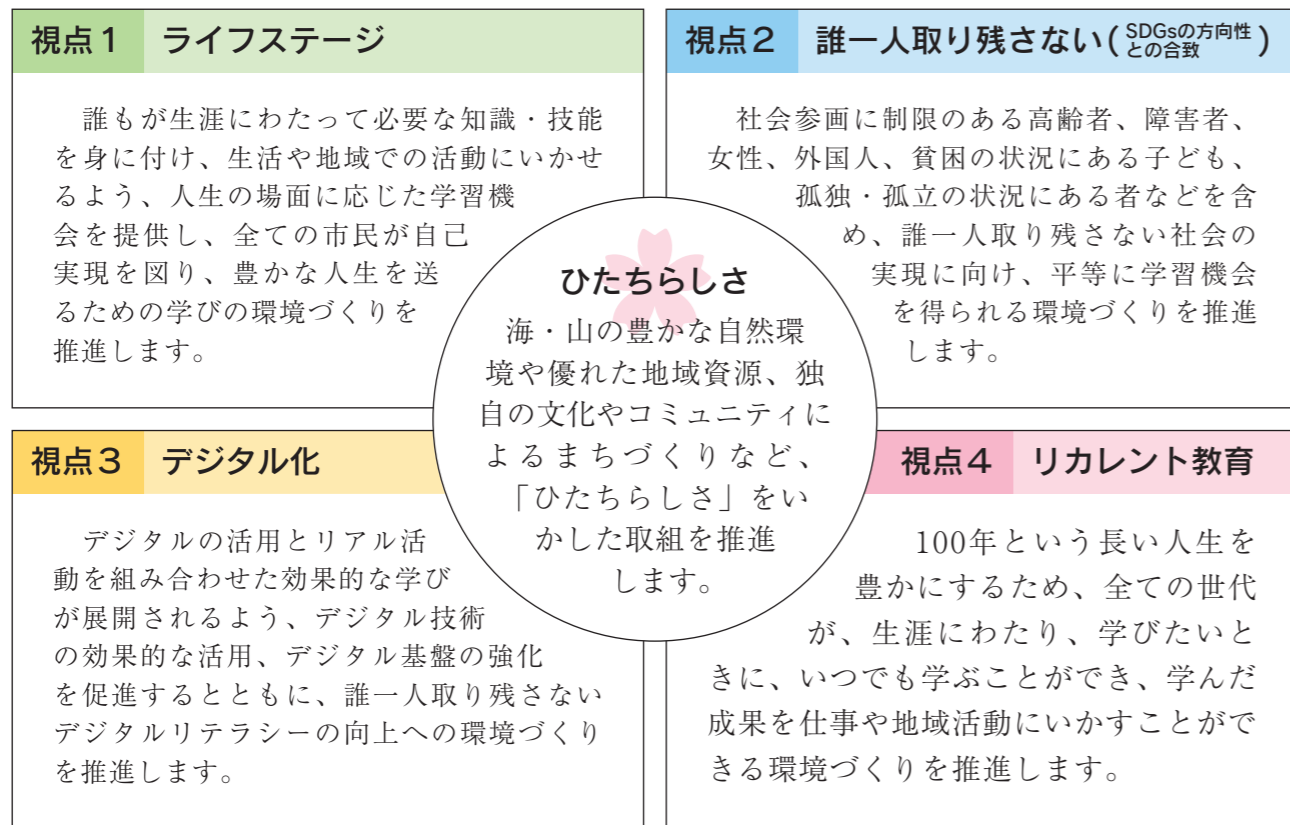


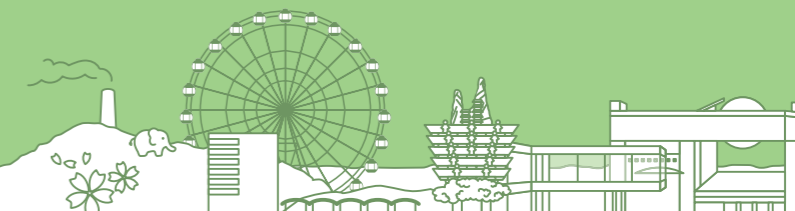
計画の位置付け



計画の特徴 (4つの視点)



日立市生涯学習振興計画【概要版】



計画策定の趣旨

急速な情報化や技術革新、グローバル化などの社会経済情勢の変化を始め、各分野の施策の推進状況や今般のアンケート調査の結果などから、課題やニーズが広範かつ多様化していることを踏まえ、「学校教育」、「生涯学習」、「スポーツ」の分野ごとに個別の計画として策定し、効果的な施策形成を図ります。

計画の期間

2024 (令和6) 年度から2028 (令和10) 年度まで

計画の基本理念

未来を拓く人づくり

推進テーマ

自分らしく 生涯 輝く

市民一人一人が、生涯を通じ笑顔で (= 笑涯) 生き生きと学び続けて、豊かで生きがいのある暮らしを送るとともに、学びを地域社会に還元しつつ自分らしく活躍でき、さらに、本市の歴史や文化 (ひたちらしさ) をいかして豊かに暮らせる「いつでも どこでも だれでも まなびあう」まちづくりを目指します。



生涯にわたる学び

施策の展開

施策の柱	主な取組	ひたちらしさ	ライフステージ	SDGs	デジタル化	リカレント教育	
I きっかけを見つける	○ 職業探検少年団の運営支援（キャリア教育の推進）	✿	●	●	●		 <p>ひたち農業探検少年団</p>
	○ ひたち大好き博士の育成	✿	●		●		
	○ ひたち市民カレッジにおける講座の充実	✿	●		●	●	
	○ ボランティア情報相談コーナーの運営	✿		●			
	○ 女性の就業支援	✿	●	●	●	●	
	○ 子育て支援アプリの提供	✿	●	●	●		
II 人生100年時代を豊かに生きる	○ 【拡充】放課後児童対策の推進	✿	●	●			 <p>高齢者のデジタル端末活用支援</p>
	○ 大学・専門学校等への修学支援	✿		●			
	○ 高齢者のデジタル端末活用支援	✿	●		●		
	○ 豊かな体験活動の実施	✿	●				 <p>豊かな体験活動 伝統芸能活動「十王鶴鳥舞」</p>
	○ いのちの教育の実施	✿	●	●			
	○ 環境意識の醸成・向上	✿		●			
	○ 【拡充】電子書籍貸出サービス活用による読書活動の推進	✿		●	●		
	○ 移動図書館車の運行	✿	●	●			 <p>“郷土の宝”ラジオ体操</p>
	○ 郷土博物館の魅力づくり	✿			●		
	○ プレゴールデンエイジの育成	✿	●				
III 支え合い 共に生きる社会を創る	○ 地域学校協働活動の推進	✿	●				 <p>“郷土の宝”ラジオ体操</p>
	○ 家庭教育の推進	✿		●			
	○ ラジオ体操の普及	✿			●		
	○ 【新規】働き世代の休日講座の実施	✿	●		●	●	
	○ ひたち生き生き百年塾の活動支援	✿			●	●	
	○ 若者のチャレンジ応援	✿	●				