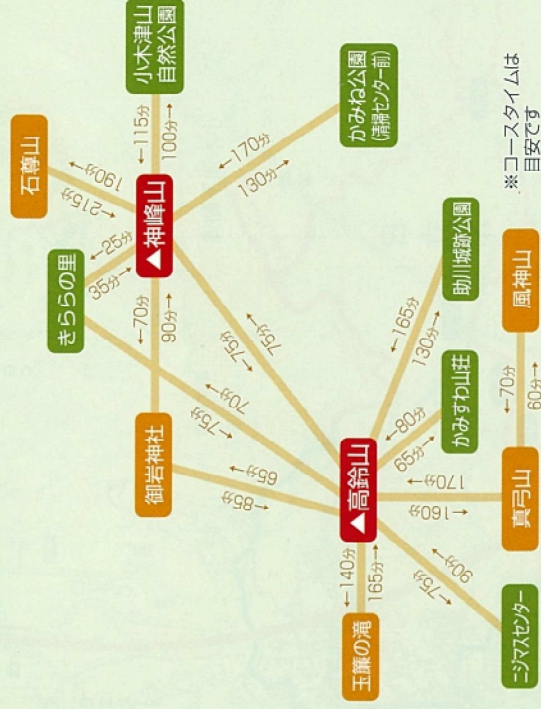


コース早見表



高鈴県立自然公園とは

高鈴県立自然公園が位置する県北東部は、阿武隈山地の最南部にあたり、高鈴山を中心とした南北に長い多賀山地南部の山稜線が公園区域となっています。

石尊山、神峰山、高鈴山、及び風神山まで連なる準平原化した山なみからの眺望はすばらしく、西は那須連山、東は日立の市街地と太平洋を望み、南は大洗、鹿島の工業地帯までが一望できます。

自然公園内の主な山

ちかすず **高鈴山** (標高623m) 多賀山地の主峰で、一等三角点の山。東は太平洋、南は筑波山脈、西は那須連山、北は阿武隈山脈が一望できる。
 おいね **御岩山** (標高約530m) 茨城巨峯のひとつで那須連山も一望できる。
 せきぞん **石尊山** (標高386m) 高鈴自然公園内で最北に位置する。春の山桜も見どころ。
 かばのかみやま **風神山** (標高242m)

多賀山地の最南端に位置し、広く太平洋を望む。

※これらの山々の連なりは、親しみを込めて「日立アルプス」と呼ばれています。

お問合せ先

自然公園に関すること

茨城県 県民生活環境部環境政策課 ☎ 029-301-2946

ハイキングコースに関すること

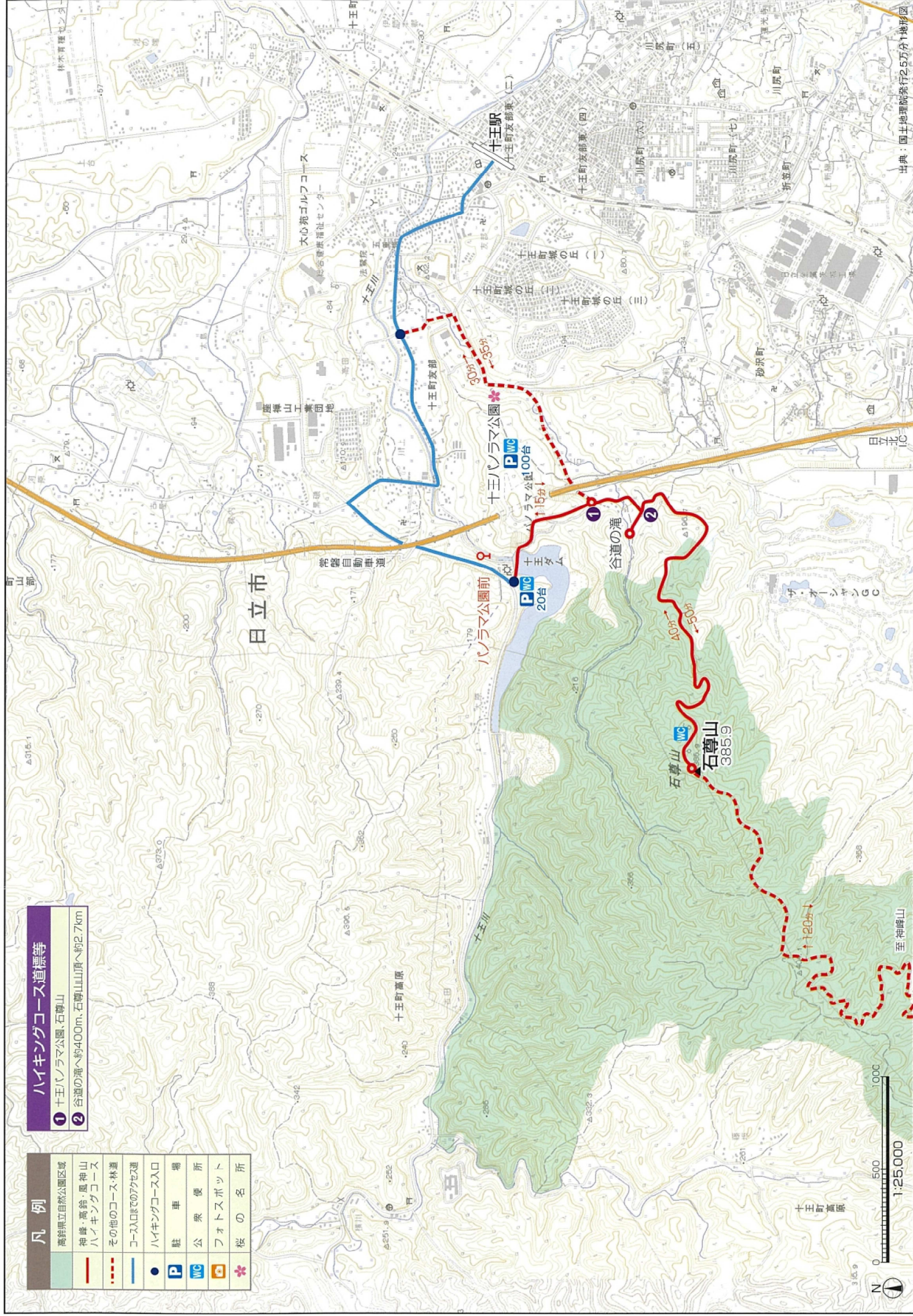
日立市 にぎわい施設課 ☎ 0294-22-3111

常陸太田市 観光振興課 ☎ 0294-72-8071

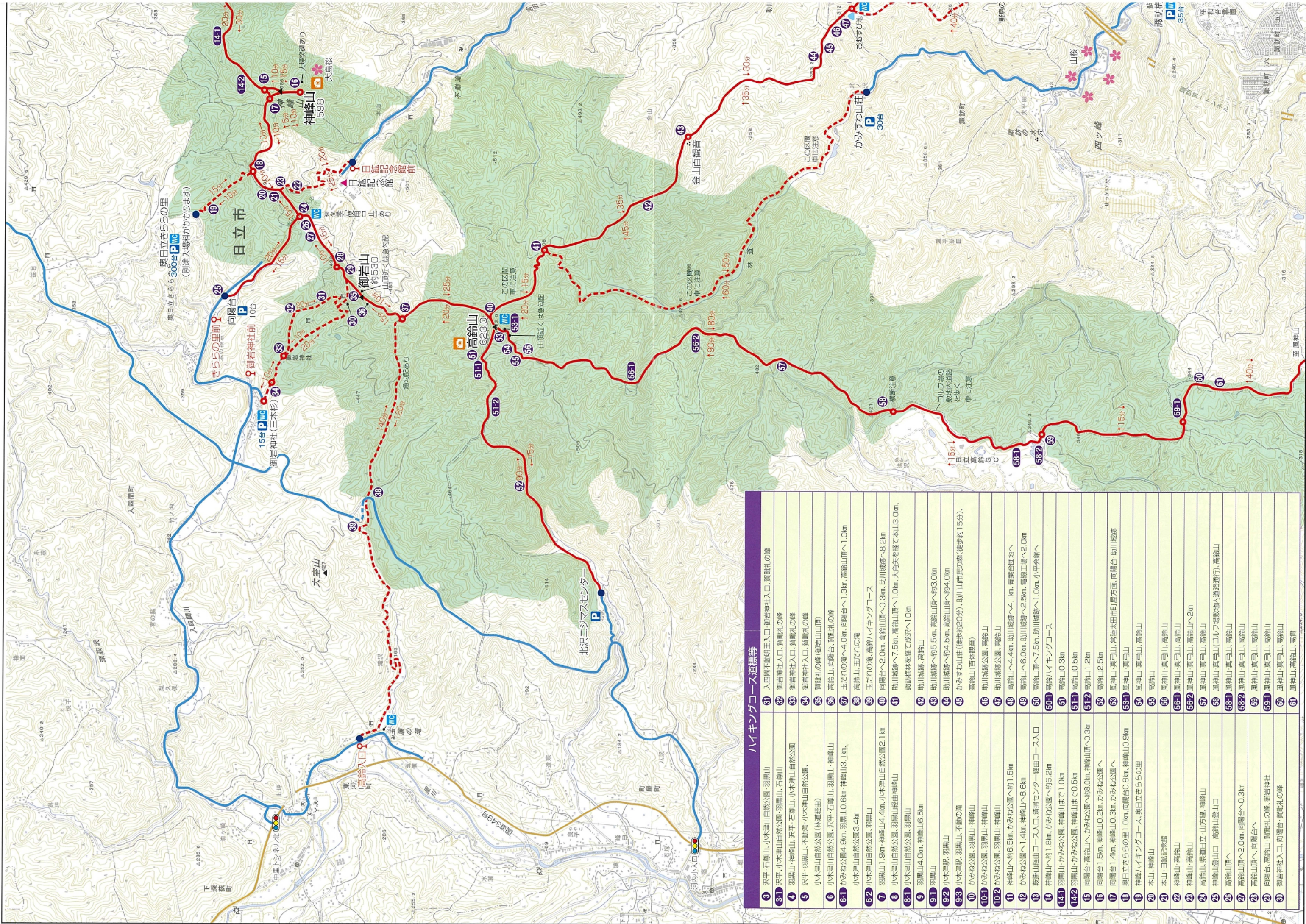
2023.3

凡 例

	高野県立自然公園区画
	神峰・高鈴 屋 神 山
	ハイキングコース
	その他のコース・林道
	コース入口までのアセス道
	ハイキングコース入口
	駐 車 場
	公 衆 便 所
	フォートスボット
	桜 の 名 所



出典：国土地理院発行2.5万分1地形図



ハイキングコース道標等	
3	沢平・石尊山、小水津山自然公園・羽黒山
3-1	沢平、小水津山自然公園、羽黒山、石尊山
4	羽黒山・神峰山、沢平・石尊山、小水津山自然公園
5	沢平・羽黒山、不動滝・小水津山自然公園、小水津山自然公園(林道経由)
6	小水津山自然公園、沢平・石尊山、羽黒山・神峰山
6-1	かみなね公園4.9km、羽黒山0.6km、神峰山3.1km、小水津山自然公園3.4km
6-2	小水津山自然公園、羽黒山
7	羽黒山1.9km、神峰山4.4km、小水津山自然公園2.1km
8	小水津山自然公園、羽黒山経由神峰山
8-1	小水津山自然公園、羽黒山
9	羽黒山4.0km、神峰山6.5km
9-1	羽黒山
9-2	小水津駅、羽黒山
9-3	小水津駅、羽黒山、不動の滝
10	かみなね公園、羽黒山・神峰山
10-1	かみなね公園、羽黒山・神峰山
10-2	かみなね公園、羽黒山・神峰山
11	神峰山へ約6.5km、かみなね公園へ約1.5km
12	かみなね公園へ1.4km、神峰山へ6.6km
13	鞍掛山経由コース入口、清浄センター経由コース入口
14	神峰山へ約1.8km、かみなね公園へ約6.2km
14-1	羽黒山・かみなね公園、神峰山まで1.0km
14-2	羽黒山・かみなね公園、神峰山まで0.5km
15	向陽台・高鈴山へ、かみなね公園へ約8.0km、神峰山頂へ0.3km
16	向陽台1.5km、神峰山0.2km、かみなね公園へ
17	向陽台1.4km、神峰山0.3km、かみなね公園へ
18	奥日立きらの里1.0km、向陽台0.8km、神峰山0.9km
19	神峰ハイキングコース、奥日立きらの里
20	本山、神峰山
21	本山・日証記念館
22	神峰山・高鈴山
23	神峰山・高鈴山
24	高鈴山、奥日立・山方線、神峰山
25	神峰山登山口、高鈴山登山口
26	高鈴山頂へ
27	高鈴山頂へ2.0km、向陽台へ0.3km
28	高鈴山頂へ、向陽台へ
29	向陽台、高鈴山・賀毗礼の峰、御岩神社
30	御岩神社入口、向陽台・賀毗礼の峰
31	入四郎不動明王入口・御岩神社入口、賀毗礼の峰
32	御岩神社入口、賀毗礼の峰
33	御岩神社入口、賀毗礼の峰
34	御岩神社入口、賀毗礼の峰
35	賀毗礼の峰(御岩山山頂)
36	高鈴山、向陽台、賀毗礼の峰
37	玉だれの滝へ4.0km、向陽台へ1.3km、高鈴山頂へ1.0km
38	高鈴山、玉だれの滝
39	玉だれの滝、高鈴ハイキングコース
40	向陽台へ2.0km、高鈴山頂へ0.3km、助川城跡へ8.2km
41	助川城跡へ7.5km、高鈴山頂へ1.0km、大舟矢を経て本山3.0km、諏訪梅林を経て成沢へ1.0km
42	助川城跡、高鈴山
43	助川城跡へ約5.5km、高鈴山頂へ約3.0km
44	助川城跡へ約4.5km、高鈴山頂へ約4.0km
45	かみすわ山荘(徒歩約20分)、助川市民の森(徒歩約15分)、高鈴山(百体観音)
46	助川城跡公園、高鈴山
47	助川城跡公園、高鈴山
48	高鈴山へ4.4km、助川城跡へ4.1km、青葉台団地へ
49	高鈴山へ6.0km、助川城跡へ2.5km、電線工場へ2.0km
50	高鈴山頂へ7.5km、助川城跡へ1.0km、小平会館へ
50-1	高鈴ハイキングコース
51	高鈴山0.3km
51-1	高鈴山0.5km
51-2	高鈴山1.2km
52	高鈴山2.5km
53	風神山・貫弓山、常陸太田市町屋方面、向陽台・助川城跡
53-1	風神山・貫弓山
54	風神山・貫弓山、高鈴山
55	高鈴山
56	風神山・貫弓山、高鈴山
56-1	風神山・貫弓山、高鈴山
56-2	風神山・貫弓山、高鈴山へ2km
57	風神山・貫弓山、高鈴山
58	風神山・貫弓山(ゴルフ場敷地内道路通行)、高鈴山
58-1	風神山・貫弓山、高鈴山
58-2	風神山・貫弓山、高鈴山
59	風神山・貫弓山、高鈴山
59-1	風神山・貫弓山、高鈴山
60	風神山・貫弓山、高鈴山
61	風神山、高鈴山、高貫



凡 例	
	高野山立自然公園区域
	神 峰・高 鈴・風 神 山 ハイキングコース
	その他のコース・林道
	コース入口までのアクセス道
	ハイキングコース入口
	駐 車 場
	公 衆 便 所
	フォトスポット
	桜 の 名 所
	紅 葉 の 名 所
	梅 の 名 所
	その他の花の名所
	その他の木の名所

