

企業局 だより



- ✿ 台風13号による被害と対応 P1
- ✿ 大雨に対する水道・下水道の災害対策 P2, 3
- ✿ 上下水道クイズ P4
- ✿ 水道メータの検針にご協力をお願いします P4
- ✿ 検針結果に異常を感じたときは? P4



台風13号による被害と対応

令和5年9月に発生した台風13号に伴う豪雨により、日立市内において観測史上最多の雨量を記録し、河川や水路の氾濫、道路や住宅の浸水、倒木や土砂崩れなど、大きな被害を受けました。

上下水道施設においても、水道管の破損などにより一部の地域で断水が発生したため、早急な復旧作業を進めるとともに、給水車による応急給水活動などを行いました。

大雨に対する水道・下水道の災害対策

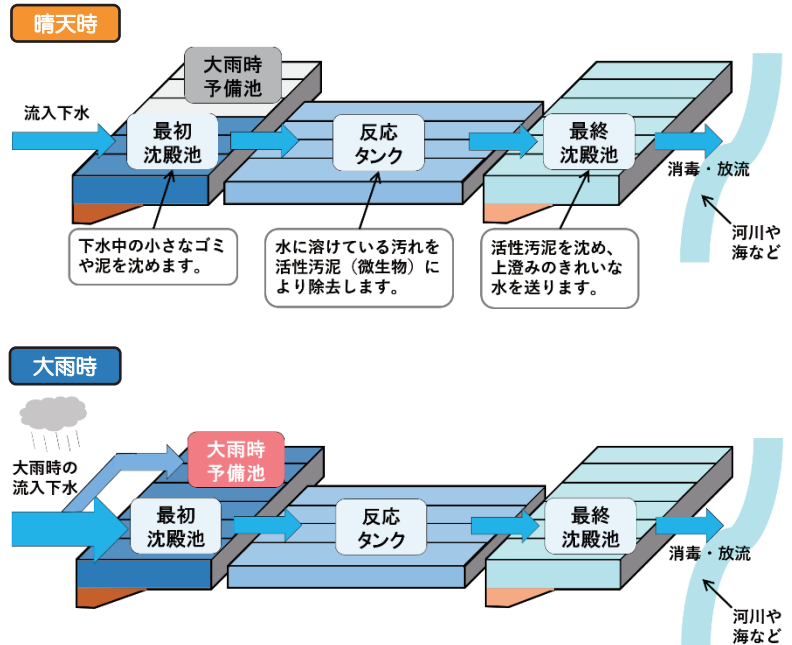
近年、大雨による上下水道施設の被害が多く発生しています。今回は、大雨発生時に備えた災害対策についてご紹介します。

①下水処理場の予備池(池の川処理場)

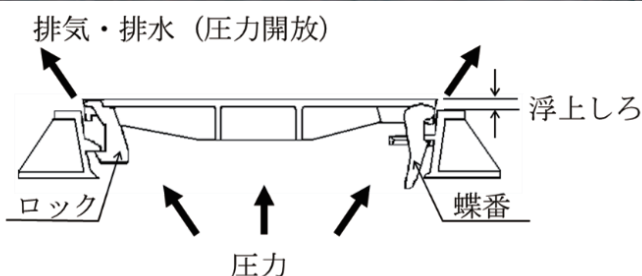
下水道には、家庭などで使用した汚れた水を流す「污水管」と、雨水を流す「雨水管」があります。

大雨により污水管の継手部分などから大量の雨水が浸入すると、下水処理場に流れ着く汚水の量が急激に増加し、処理能力を超えてしまう場合があります。

このような場合に、汚水の一部を予備池(使用していない空の池)へ逃がし、処理する汚水の量が増えすぎないようにする対策をとっています。予備池にたまった汚水は、雨がやみ流入水量が減少してから処理します。



②マンホール蓋の安全対策



大雨の時には、マンホールから噴水のように水が噴き出すことがあります。これは、マンホールの蓋が大量の水で飛ばないようにする安全装置が働いている証拠です。

大雨などでマンホール内の水量が増えて下水道管内に圧力がかかると、一定の高さまで蓋が浮上して空いた隙間から水を排出し、排水が終わると蓋は自動的に元の位置に格納されます。蓋を持ち上げて内圧を逃すことで、下水道管とマンホールを守り、蓋の飛散やマンホールへの転落を防いでいます。

③雨水貯留施設(雨水調整池)

下水道の排水能力を超える大雨が降ると、雨水を川や海に放流できなくなり市街地などが浸水してしまいます。それを防ぐために設置されているのが雨水貯留施設です。

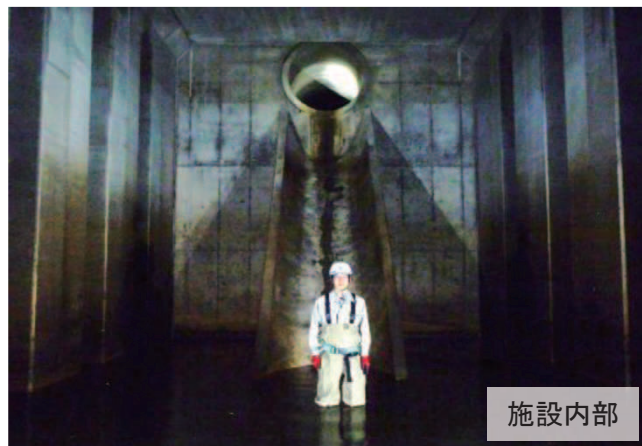
雨水貯留施設は、市街地に降った雨を一時的に施設内にため込み、下水道の排水能力以内に収まるよう時間をかけて少しずつ放流することで、浸水発生リスクの低減に役立っています。

根道調整池



施設外観

地中にコンクリート製の施設を築造しています。雨水貯留施設は、市内に3か所整備されています。



施設内部

根道調整池は、4,700 m³(お風呂約 23,500 杯分)の雨水を貯めることができます。

④防災訓練・防災研修

企業局では、市民の皆さまの安心・安全な暮らしを支えるため、災害を想定した防災訓練や防災研修を毎年実施し、危機管理体制の更なる強化を図っています。



給水タンクによる応急給水訓練



給水車の操作訓練

上下水道クイズ



災害時の応急給水場所は市内に何か所ある？

- Ⓐ 10か所 Ⓑ 20か所 Ⓒ 30か所

次号の企業局だよりや
企業局ホームページで
答え合わせしてね！



前号(No.16)のクイズの答え

- Ⓐ 1960年(63年前)

企業局ホームページに詳しい解説を
掲載しています。

水道メータの検針にご協力をお願いします

企業局では、2か月に一度、水道メータの検針を行っています。
正しく検針ができるように、メータボックス周りの手入れをお願いします。

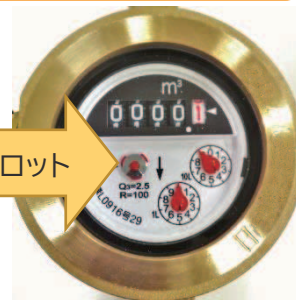
- ◆ メータボックスの上や周りに車両や物を置かないでください。
 - ◆ 犬はメータボックスから離れたところにつないでください。
 - ◆ 草や木などでメータボックスが隠れることの無いように、除草・伐採をお願いします。
- ※使用されていない水道メータも検針しています。



検針結果に異常を感じたときは？

水道の使い方に変化がないのに使用水量が多い場合は、漏水の可能性があり
ます。屋内外にあるすべての蛇口を閉め、水道メータのパイロット(右写真矢印部)
が回っていないか確認してください。

回っている場合、敷地内で漏水している場所がないか探してみましよう。
その後のご対応は、下記お問合せ先(料金課)までご連絡ください。



お問合せ内容	担当課	電話
料金に関すること (検針・支払・使用開始・中止)	料金課	22-3111 内線 582、585
路上・宅地内漏水 水のごり、凍結	水道課	22-3111 内線 418、425
水のおい、水質全般	浄水課	52-3628
マンホールの段差 下水道管のつまり、悪臭	下水道課	22-3111 内線 624

日立市企業局



水道使用に係る
電子申請



企業局 HP



広 告

水まわりの相談は
信頼の当組合員へ

日立市指定管工事協同組合

電話 0294 (34) 5544
日立市会瀬町 2-32-22



安心・安全な下水道を次世代へ

日立下水道維持管理協議会

会長 勝山 起一

事務局：日立市桜川町 2丁目 6番 17号
(株式会社古川技建内)

☎ 0294 (35) 7601