

台風13号家屋被害の罹災調査結果と 内水ハザードマップ

日立市防災対策課

本資料は、次のデータを基に作成しています。

- ・ 1000年に1度の大雨（153mm／時間）により、既存の市管理河川や雨水排水施設で処理しきれない雨水が氾濫した場合に、50cm以上の浸水が想定される区域を表した内水ハザードマップのデータ

※この内水ハザードマップでは、道路の雨水排水能力、国・県が管理する一級河川及び二級河川の外水氾濫は、加味されていません。

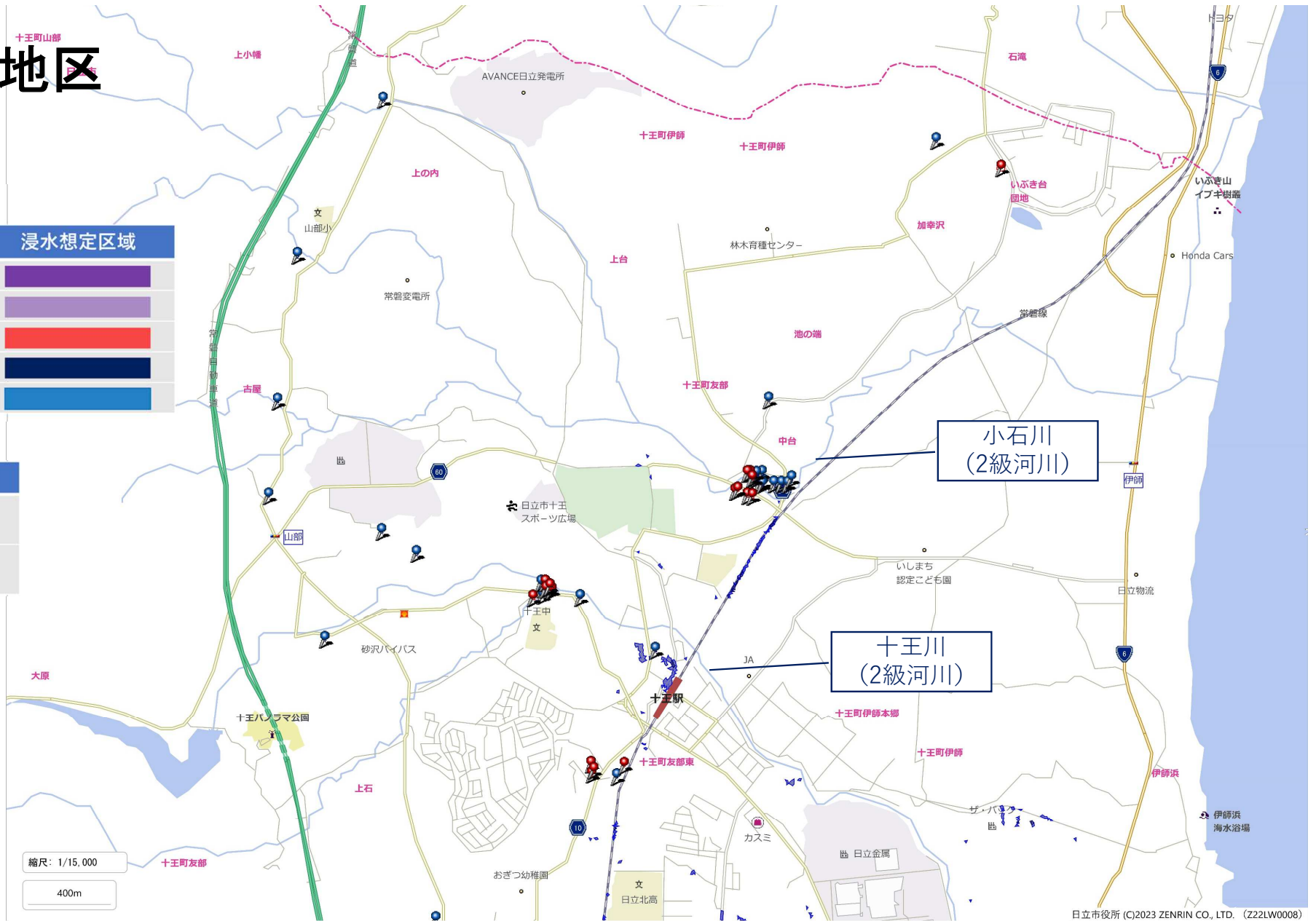
- ・ 令和5年台風13号の大雨に係る家屋被害の罹災調査結果データ

1. 十王地区

【凡例】

想定浸水深	浸水想定区域
5.0m以上	
3.0~5.0m未満	
2.0~3.0m未満	
1.0~2.0m未満	
0.5~1.0m未満	

水害判定区分	位置
床上浸水	
床下浸水	

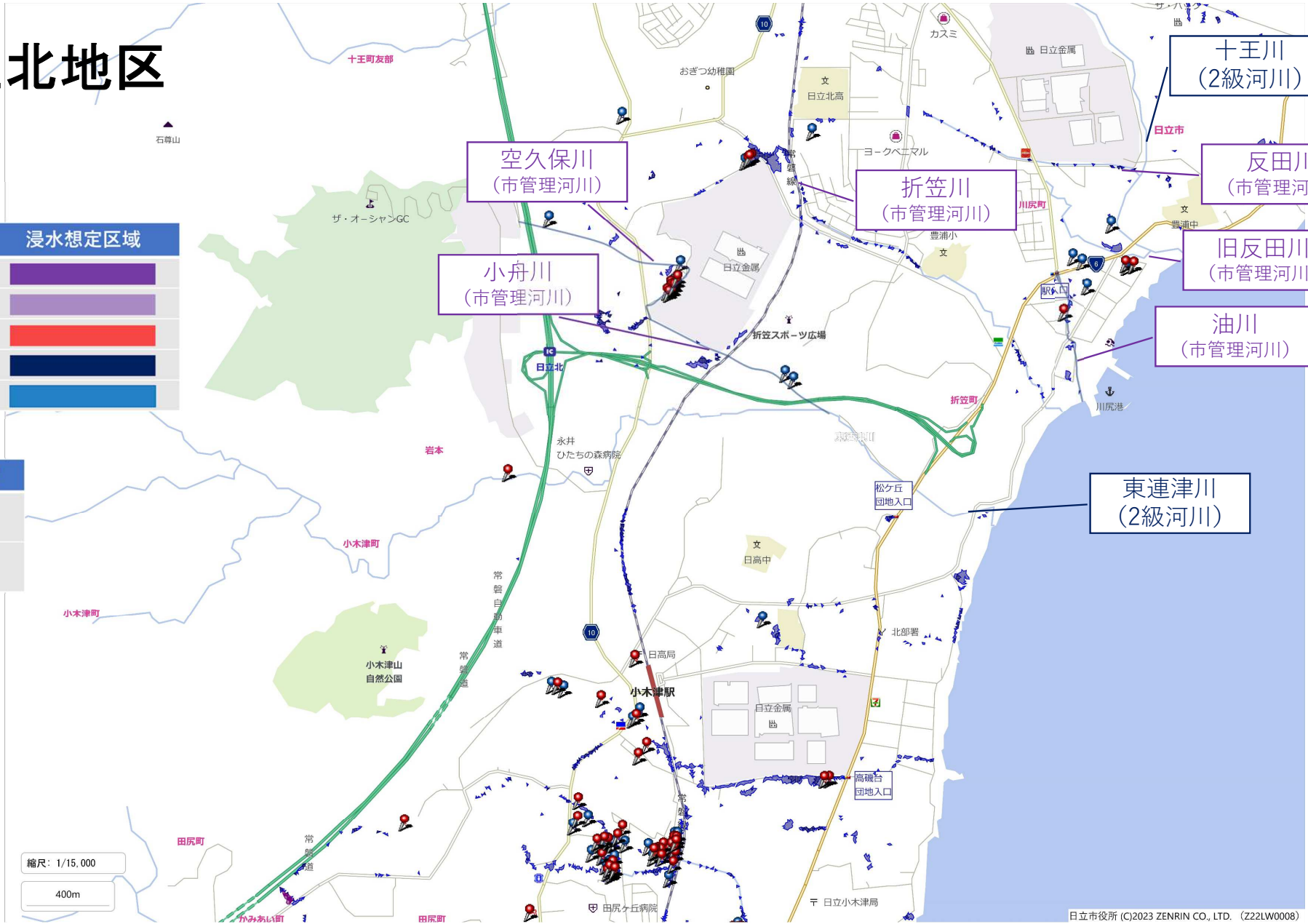


2. 日立北地区

【凡例】

想定浸水深	浸水想定区域
5.0m以上	
3.0~5.0m未満	
2.0~3.0m未満	
1.0~2.0m未満	
0.5~1.0m未満	

水害判定区分	位置
床上浸水	
床下浸水	

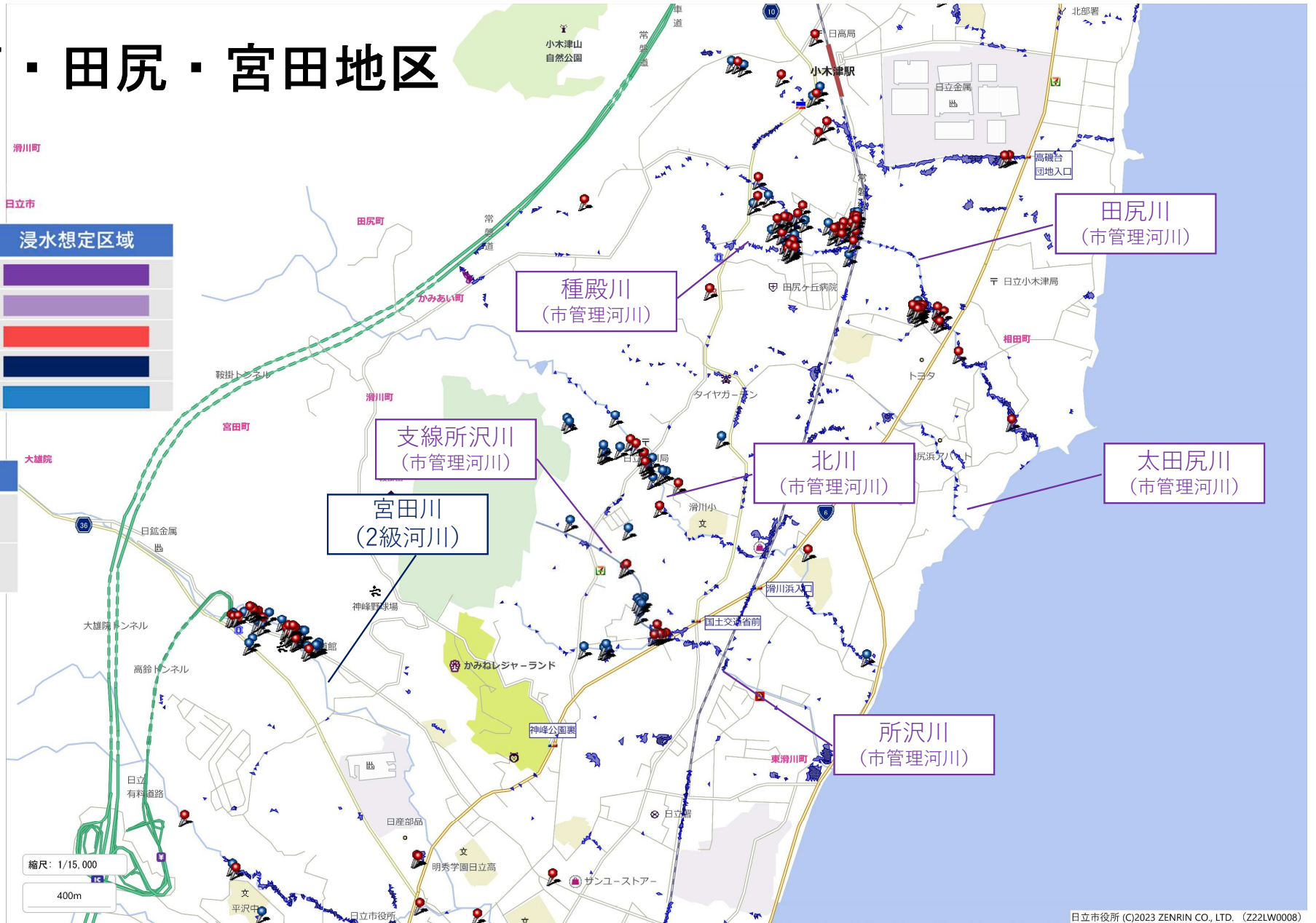


3. 日高・田尻・宮田地区

【凡例】

想定浸水深	浸水想定区域
5.0m以上	
3.0~5.0m未満	
2.0~3.0m未満	
1.0~2.0m未満	
0.5~1.0m未満	

水害判定区分	位置
床上浸水	
床下浸水	

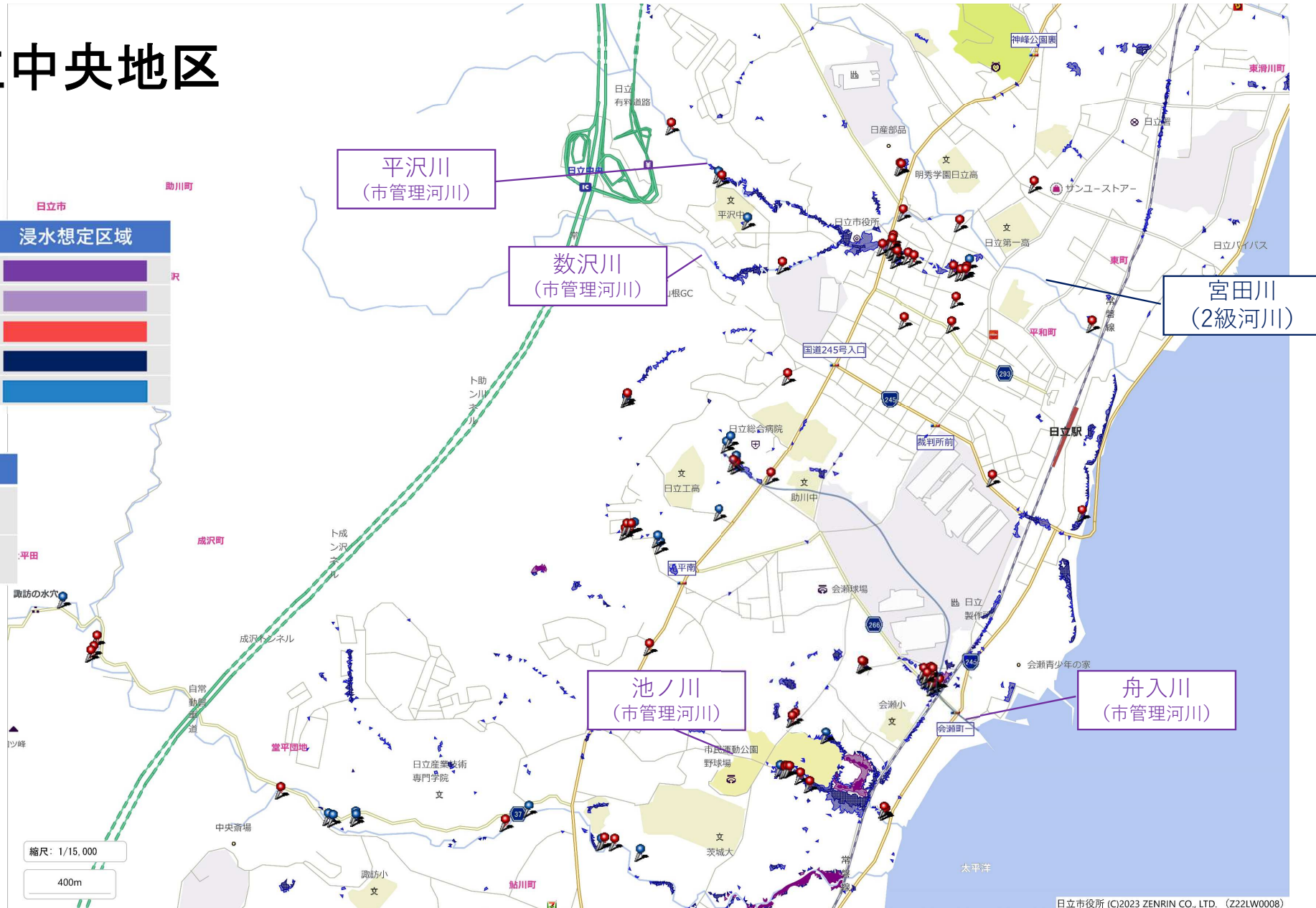


4. 日立中央地区

【凡例】

想定浸水深	浸水想定区域
5.0m以上	
3.0~5.0m未満	
2.0~3.0m未満	
1.0~2.0m未満	
0.5~1.0m未満	

水害判定区分	位置
床上浸水	
床下浸水	

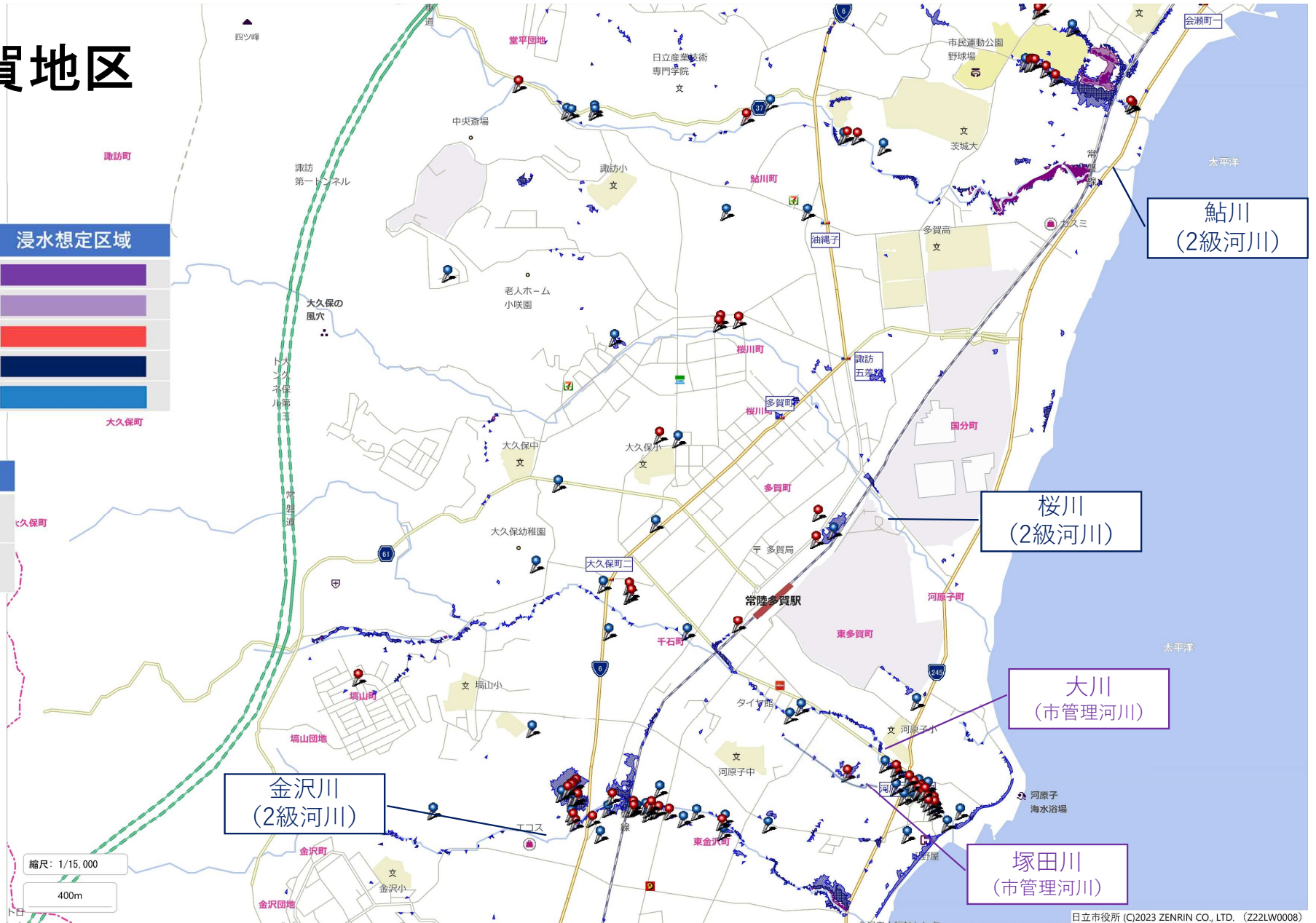


5. 多賀地区

【凡例】

想定浸水深	浸水想定区域
5.0m以上	
3.0~5.0m未満	
2.0~3.0m未満	
1.0~2.0m未満	
0.5~1.0m未満	

水害判定区分	位置
床上浸水	
床下浸水	

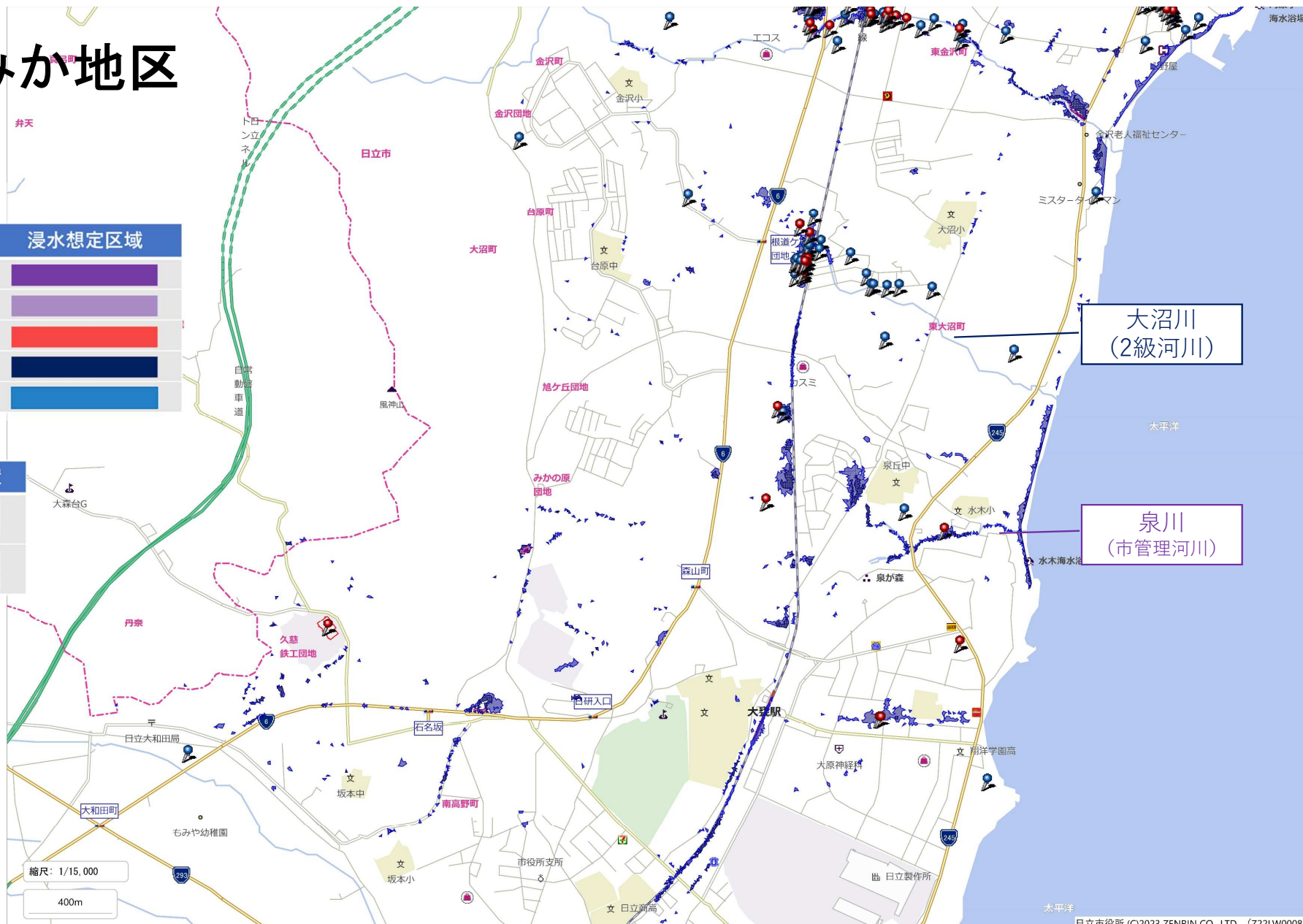


6. 大みか地区

【凡例】

想定浸水深	浸水想定区域
5.0m以上	
3.0~5.0m未満	
2.0~3.0m未満	
1.0~2.0m未満	
0.5~1.0m未満	

水害判定区分	位置
床上浸水	
床下浸水	



7. 久慈地区

【凡例】

想定浸水深	浸水想定区域
5.0m以上	
3.0~5.0m未満	
2.0~3.0m未満	
1.0~2.0m未満	
0.5~1.0m未満	

水害判定区分	位置
床上浸水	
床下浸水	

