

## 教育支援センター 「チャレンじくらぶ」

登校が難しいなど、登校についての悩みや不安があるお子さんが、仲間とのふれあいをとおして、社会的に自立することを目指す支援を行っています。

※入級については、  
学校の先生に  
ご相談ください



### 開設時間

月曜日 午後1時～午後3時30分  
火・木・金曜日  
午前9時～午後3時30分

### 場所

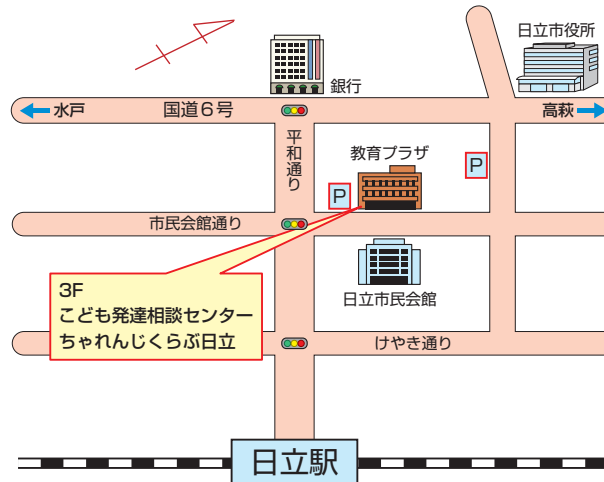
○チャレンじくらぶ 日立  
日立市神峰町1-6-11  
日立市教育プラザ 3階  
電話 23-9102

○チャレンじくらぶ 多賀  
日立市末広町1-1-4  
日立市立多賀図書館 4階  
電話 38-7802 (FAX兼)

ホームページ

【日立市チャレンじくらぶ】で検索

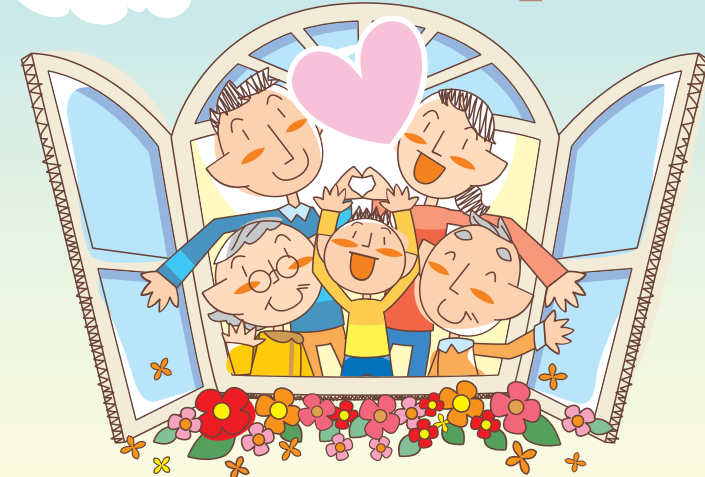
## 案内図



## 日立市教育研究所

〒317-8601 日立市助川町1-1-1  
TEL 22-3111 (日立市役所代表番号)  
内線 681・682  
I P 050-5528-5129  
FAX 22-0465  
E-mail kyoken@city.hitachi.lg.jp  
ホームページ 【日立市教育研究所】で検索

# 相談してみませんか



## 悩みや不安を ひとりで抱え込んでいませんか？

教育相談員と一緒に考えたり、話したりすることで、気持ちが楽になることがあります。日立市教育研究所では、相談窓口を設け、面接や電話による相談を受けています。どうぞお気軽にご相談ください。

## 日立市教育委員会

## こども発達相談センターで受けられる 教育相談・発達に関する相談

### ★相談場所

名称：こども発達相談センター  
住所：日立市神峰町1-6-11  
日立市教育プラザ3階  
電話 **22-2525**



### 来所面接相談

※事前に電話でお申込みください

#### ○相談時間

◎月曜日～金曜日

午前9時50分～午後4時10分

◎土曜日（第2、第4土曜日）

午前9時50分～午後3時

### 電話相談

#### ○相談時間

◎月曜日～金曜日

午前9時30分～午後4時30分

◎土曜日（第2、第4土曜日）

午前9時30分～午後3時

## 発達に関する相談では、以下のような 相談・検査も実施しています（予約制）

### 《医療相談》

専門の医師が対応する相談

### 《各種検査等》

必要に応じて心理検査や小集団活動を実施

## このようなことで お悩みではありませんか？

- 最近元気がない
- 園・学校へ行きたがらない
- 友達とのトラブルがある
- いじめられているようだ



**教育相談**は、こども発達相談センター又は  
学校での相談をご利用ください。

- 結果を考えずに行動してしまう
- 本を読むとき、行をとばして読んだり、同じ行を繰り返し読んだりしてしまう
- 練習しても漢字や簡単な図形がうまく書けない
- 急に予定が変わるとどうしたらよいかわからなくなってしまう
- みんなと仲良くしたいのにうまく関係がつかれずトラブルになってしまう
- 興味があるものにすぐ触ったり、手に取ったりせずにいられない
- 特定の行動や考えに強くこだわってしまう

**発達に関する相談**は、  
こども発達相談センターでの相談を  
ご利用ください。

## 学校で受けられる教育相談

教育委員会では、教育上の諸問題（いじめ、不登校など）に早期に対応するため、市内の小・中・義務教育学校に教育相談員を配置しています。

子どもの悩みについて、学校で相談員に相談することができます。

お気軽にご相談ください。

### 教育相談員の在校日

学校ごとに在校日が決められています。  
（各学校にお問い合わせください。）

### 相談時間

各学校にお問い合わせください。

### 相談場所

市内小・中・義務教育学校の相談室

