

日立市WEB版ハザードマップ 使い方

日立市 総務部 防災対策課

1 トップ画面

◆ 確認したいマップを選択します。

日立市WEB版ハザードマップ

災害から選ぶ

ご確認されたい災害をお選びください

洪水マップ

内水マップ

土砂災害マップ

津波マップ

地震マップ

防災施設マップ

洪水に関するマップ 土砂災害に関するマップ 津波に関するマップ 地震に関するマップ 防災施設に関するマップ

このページのお問い合わせ先

総務部 防災対策課

〒317-8601
茨城県日立市助川1-1-1
0294-22-3111

スマホ版

日立市WEB版ハザード

災害から選ぶ

ご確認されたい災害をお選び

洪水マップ

内水マップ

土砂災害マップ

津波マップ

クリック

タップ

2 利用条件の同意

- ◆ 利用条件を確認したうえで、**同意する** を選択する。

日立市WEB版ハザードマップ

確認事項

「日立市WEB版ハザードマップ」のご利用に際しましては、あらかじめ**利用条件**を必ずご確認ください。
利用条件の全ての内容をご確認のうえ、同意いただける場合は、ページの「同意する」ボタンを選択してください。
同意いただけない場合は、ページ下の「同意しない」のボタンを選択してください。

同意する **同意しない**

ここを選択すると、
利用条件を確認できます。

同意しない を選択した
場合は、トップ画面に戻
ります。

このページのお問い合わせ先

総務部 防災対策課

〒317-8601
茨城県日立市助川1-1-1
0294-22-3111

3 マップ画面

航空写真への切り替えができます。

住所を入力すると、そこが中心地点になります。

選択すると、見たいマップに切り替わります。

住所検索

標準 航空写真

洪水 内水 土砂災害 津波 地震 防災施設

浸水想定区域(すべての河川)
浸水想定区域(久慈川)
浸水想定区域(茂宮川)
浸水想定区域(十王川・花貫川)
浸水継続時間(すべての河川)
浸水継続時間(久慈川)
浸水継続時間(茂宮川)
浸水継続時間(十王川・花貫川)
河岸浸食(すべての河川)
氾濫流(すべての河川)

洪水浸水想定区域(すべての河川)
想定最大規模降雨(1000年に1度の雨)により想定される浸水区域及び水深を表示しています。
※「水防法」に基づく

10.0m~20.0m未満
5.0m~10.0m未満
3.0m~5.0m未満
0.5m~3.0m未満
0.5m未満

地図上に示す記号の凡例

緊急避難場所
指定避難所

メニュー

©2023 ZENRIN DataCom
地図データ©2023 ZENRIN

マップの拡大・縮小、位置の変更ができます。

見ているマップの凡例の説明になります。

日立市

住所検索

洪水 内水 土砂災害 津波 地震 防災施設

マップ印刷

凡例の説明

フルスクリーン

100m

スマホ版

スマホ版は、右上の **メニュー** をタップすると、各種選択画面に移行できます。

4-1 マップの印刷

◆ 印刷したいマップを選択後、マップ印刷を選択します。



◆ 印刷するマップの種類を選択します。



5 ページ

4-2 マップの印刷 (地図と防災豆知識) へ

6 ページ

4-3 マップの印刷 (地図のみ) へ

4-2 マップの印刷（地図と防災豆知識）

- ◆ 印刷したい防災豆知識を選択後、印刷プレビューを選択します。

印刷

1. 作成する印刷・避難マップの種類を選択してください。

地図と防災豆知識 地図のみ

2. 印刷する防災情報の内容を選択してください。

非常時持出し品 避難情報

防災メモ 防災情報サイト一覧

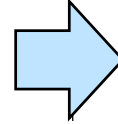
<プレビュー>

非常時の持ち出し品チェックリスト

◆ 平時に用意してリュックなどに入れておくもの

◆ 避難時に持ち出し品をチェック!

閉じる 印刷プレビュー



- ◆ 印刷イメージが表示されるので、ブラウザの印刷機能を利用して印刷します。

日立市WEB版ハザード

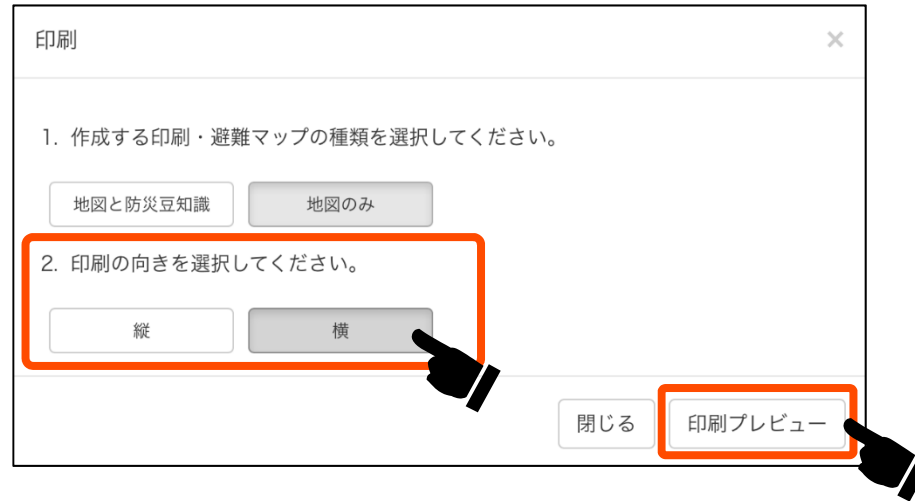
地図上でドラッグ、スクロールをすることで、印刷範囲を調整できます。

地図上のアイコンをクリックすると、その施設等の情報が確認できます。

4種類の防災豆知識の中から選択された情報が表示されます。

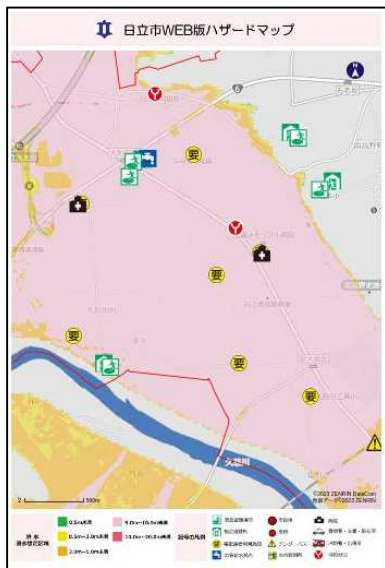
4-3 マップの印刷（地図のみ）

- ◆ 印刷の向きを選択後、印刷プレビューを選択します。



- ◆ 印刷イメージが表示されるので、ブラウザの印刷機能を利用して印刷します。

【横】



【縦】

