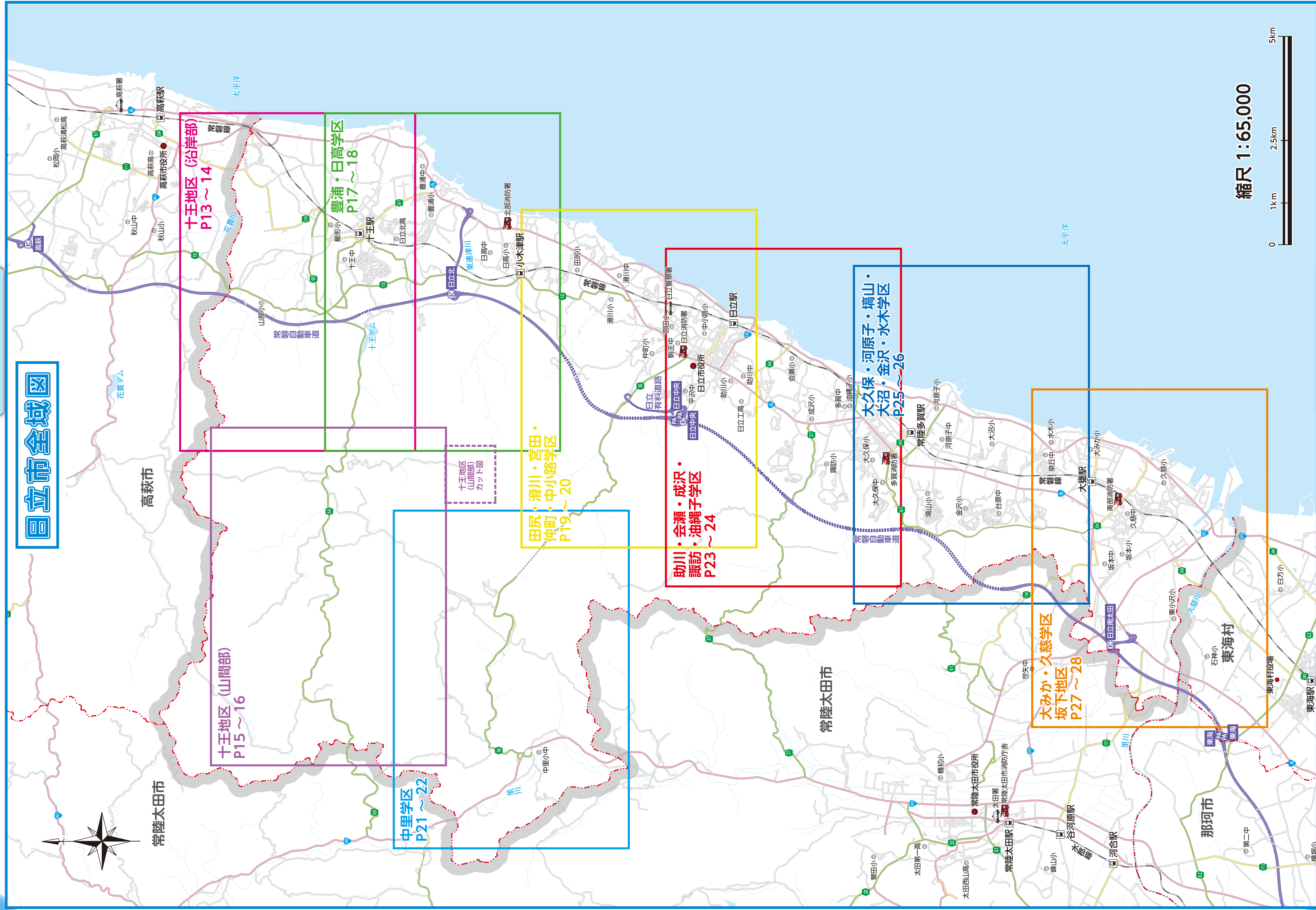


# 日立市全域図



縮尺 1:65,000



# 十王地区防災マップ 《沿岸部》

## 凡例

- 緊急避難場所
- 指定避難所
- 要配慮者利用施設
- 応急給水拠点
- 災害協力井戸
- 屋外放送塔
- 警察・交番・駐在所
- 消防署・出張所
- 消防分団
- 支所
- 60m 海拔
- 水位観測所
- 東海第2原発からの距離
- 学区・地区界

### 土砂災害警戒区域

特別警戒区域（急傾斜）	
警戒区域（急傾斜）	
特別警戒区域（土石流）	
警戒区域（土石流）	
警戒区域（地すべり）	

### 河川浸水想定区域

本邦法に基づき想定最大規模降雨（100年に1度の雨）により浸水が想定される区域を示したもので、【想定最大規模降雨】  
十王川：24時間681.9ミリ（平成29年8月推定）  
花賀川：24時間684.4ミリ（平成29年8月推定）

### 家屋倒壊等氾濫想定区域

氾濫流  
沿岸浸食

### 津波浸水想定区域

最大クラスの津波が襲来条件下において発生した場合に浸水が想定される区域と水深を表示したもので、【平成24年8月公表】

10.0m～20.0m未満	
5.0m～10.0m未満	
2.0m～5.0m未満	
1.0m～2.0m未満	
0.3m～1.0m未満	
0.3m未満	

東日本大震災における津波による浸水範囲（実績）

### 地域海岸名

各地域海岸で予測される影響開始時間・最大遡上高

地域海岸名	影響開始時間	最大遡上高
地域海岸 5	24分	T.P+10.3m

（T.P.：東京湾平均海面）

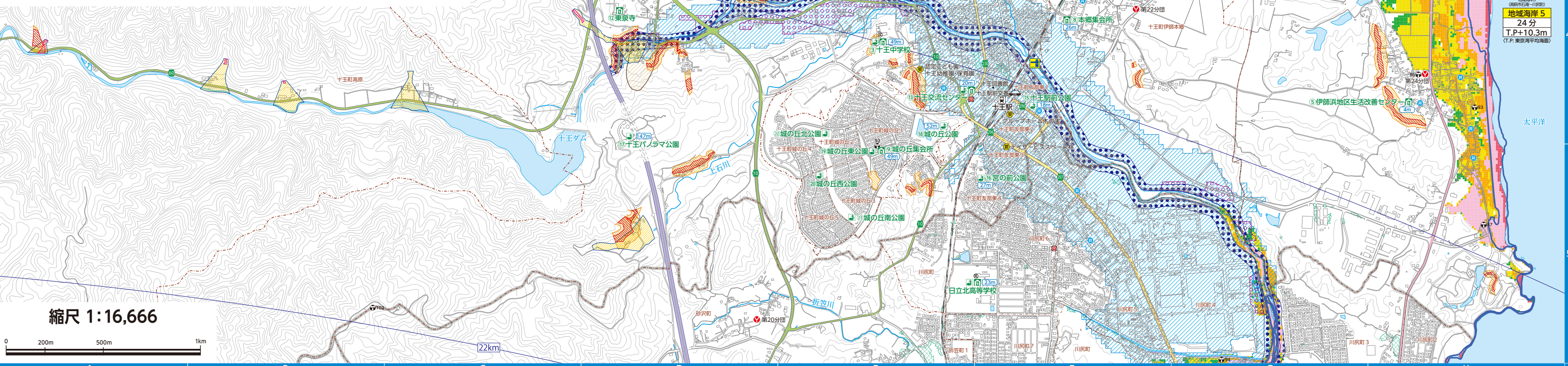
### 内水浸水想定区域

想定最大規模降雨（100年に1度の雨）により、既存の排水施設で処理できない内水が氾濫した場合に、50cm以上の浸水が想定される区域を示したもので、【想定最大規模降雨】1時間153.3ミリ

内水浸水エリア（50cm以上）



施設名	避難所	避難場所	座標
① 櫛形小学校	○	○	F-4
② 山部小学校（土砂災害時使用不可）	○	○	D-2
③ 十王中学校	○	○	E-4
④ 山部地区生活改善センター	○	○	D-2
⑤ 伊師浜地区生活改善センター	○	○	H-4
⑥ いぶき台団地集会所	○	○	G-2
⑦ 伊師町田園都市センター	○	○	G-3
⑧ 本郷集会所	○	○	F-4
⑨ 城の丘集会所	○	○	E-5
⑩ 十王スポーツ広場	○	○	E-3
⑪ 十王総合健康福祉センター	○	○	E-3
⑫ 東泉寺	○	○	D-4
⑬ 十王交流センター（洪水時使用不可）	○	○	E-4
⑭ いぶき台団地中央公園	○	○	G-2
⑮ 十王駅前公園	○	○	F-4
⑯ 宮の前公園	○	○	F-5
⑰ 十王パノラマ公園	○	○	D-4
⑱ 城の丘公園	○	○	E-4
⑲ 城の丘東公園	○	○	E-5
⑳ 城の丘西公園	○	○	E-5
㉑ 城の丘南公園	○	○	E-5
㉒ 城の丘北公園	○	○	E-4
㉓ 愛宕神社	○	○	G-3



縮尺 1:16,666



地域海岸 5  
24分  
T.P+10.3m  
(T.P.：東京湾平均海面)

# 十王地区防災マップ 《山間部》

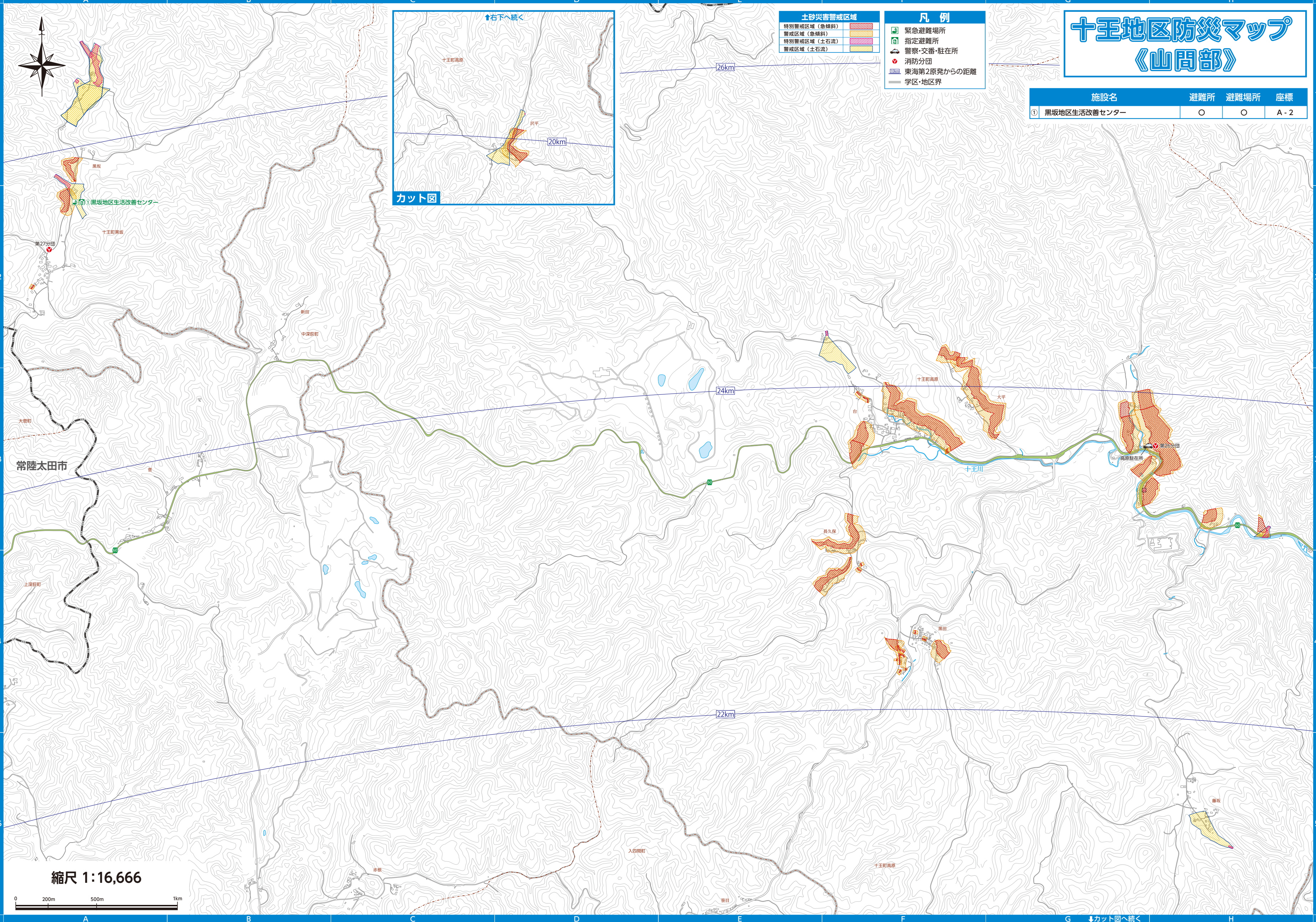
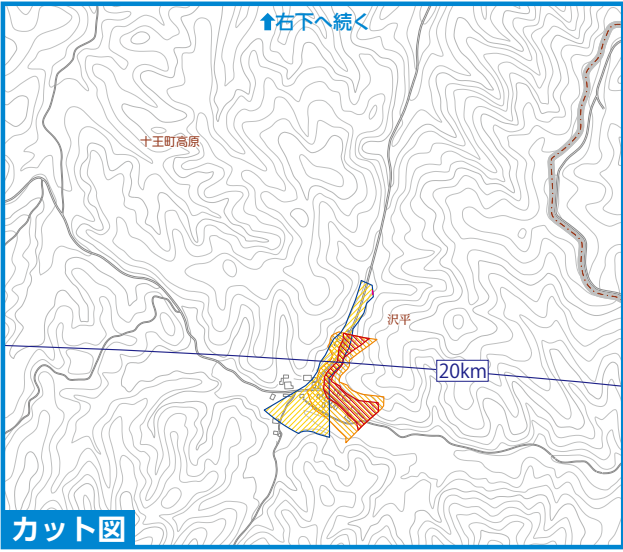
**土砂災害警戒区域**

特別警戒区域（急傾斜）	
警戒区域（急傾斜）	
特別警戒区域（土石流）	
警戒区域（土石流）	

**凡例**

- 緊急避難場所
- 指定避難所
- 警察・交番・駐在所
- 消防分団
- 東海第2原発からの距離
- 学区・地区界

施設名	避難所	避難場所	座標
① 黒坂地区生活改善センター	○	○	A-2



地区別防災マップ

地区別防災マップ

縮尺 1:16,666

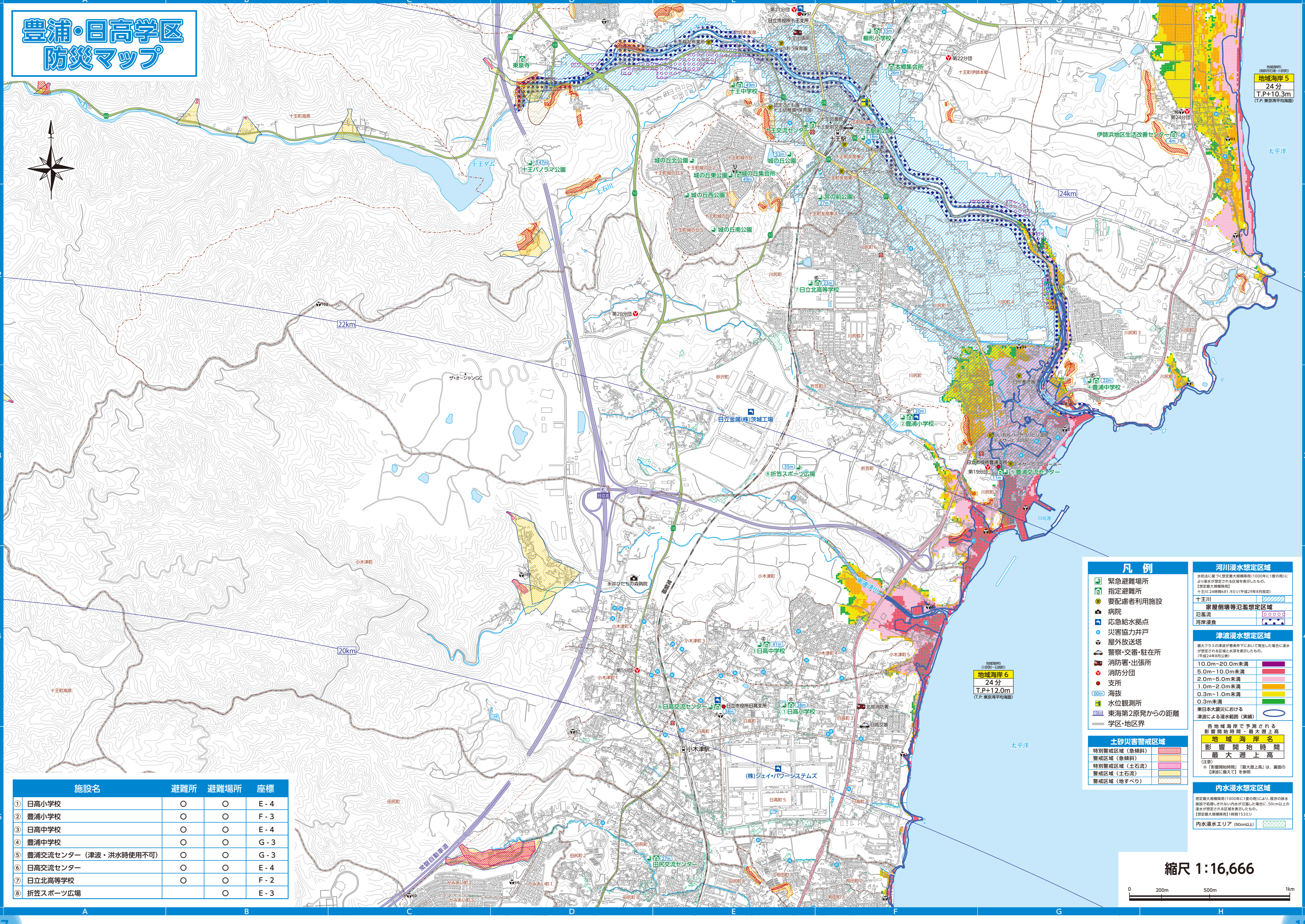


↓カット図へ続く

# 豊浦・日高学区 防災マップ

地区別防災マップ

地区別防災マップ



地域海岸 5  
24分  
T.P.+10.3m  
(T.P. 東京湾平均海面)

地域海岸 6  
24分  
T.P.+12.0m  
(T.P. 東京湾平均海面)

### 凡例

- 緊急避難場所
- 指定避難所
- 要配慮者利用施設
- 病院
- 応急給水拠点
- 災害協力井戸
- 屋外放送塔
- 警察・交番・駐在所
- 消防署・出張所
- 消防分団
- 支所
- 海拔
- 水位観測所
- 東海第2原発からの距離
- 学区・地区界

### 土砂災害警戒区域

- 特別警戒区域 (急傾斜)
- 警戒区域 (急傾斜)
- 特別警戒区域 (土石流)
- 警戒区域 (土石流)
- 警戒区域 (地すべり)

### 河川浸水想定区域

水原法に基づき想定最大規模降雨(1000年に1度の雨)により浸水が想定される区域を表示したものを、【想定最大規模】として表示する。  
十王川(24分)681.9m(平成29年8月指定)

### 津波浸水想定区域

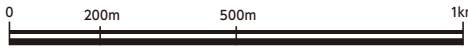
最大クラスの津波が襲来条件下において発生した場合に浸水が想定される区域と水深を表示したものを、【想定最大規模】として表示する。  
東日本大震災における津波による浸水範囲 (実績)

### 内水浸水想定区域

想定最大規模降雨(1000年に1度の雨)により、既存の排水施設で処理しきれない内水が浸水した場合に、50cm以上の浸水が想定される区域を表示したものを、【想定最大規模】として表示する。  
内水浸水エリア (50cm以上)

施設名	避難所	避難場所	座標
① 日高小学校	○	○	E-4
② 豊浦小学校	○	○	F-3
③ 日高中学校	○	○	E-4
④ 豊浦中学校	○	○	G-3
⑤ 豊浦交流センター (津波・洪水時使用不可)	○	○	G-3
⑥ 日高交流センター	○	○	E-4
⑦ 日立北高等学校	○	○	F-2
⑧ 折笠スポーツ広場	○	○	E-3

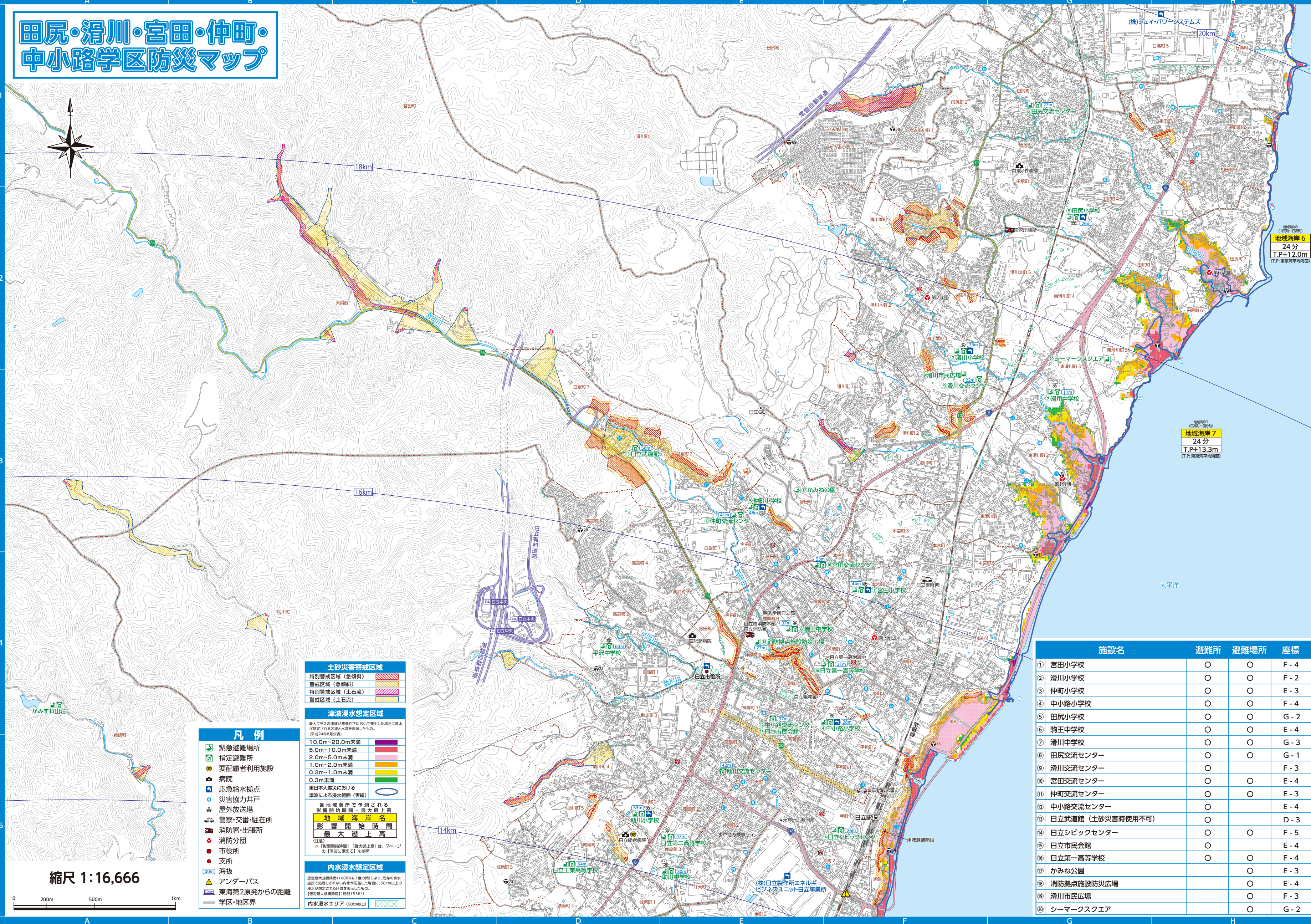
縮尺 1:16,666



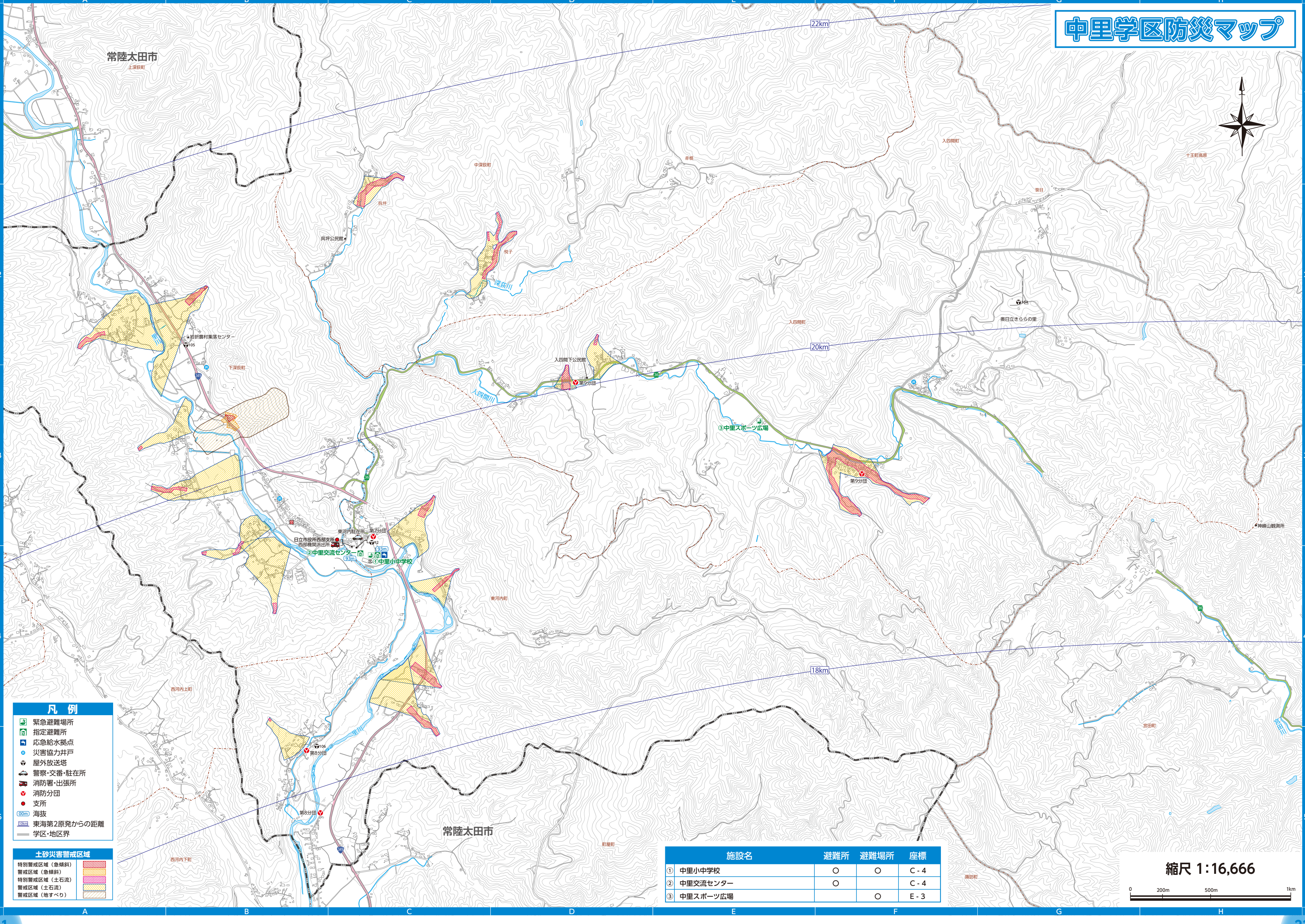
# 田尻・滑川・宮田・仲町・中小路学区防災マップ

地区別防災マップ

地区別防災マップ



# 中里学区防災マップ



地区別防災マップ

地区別防災マップ

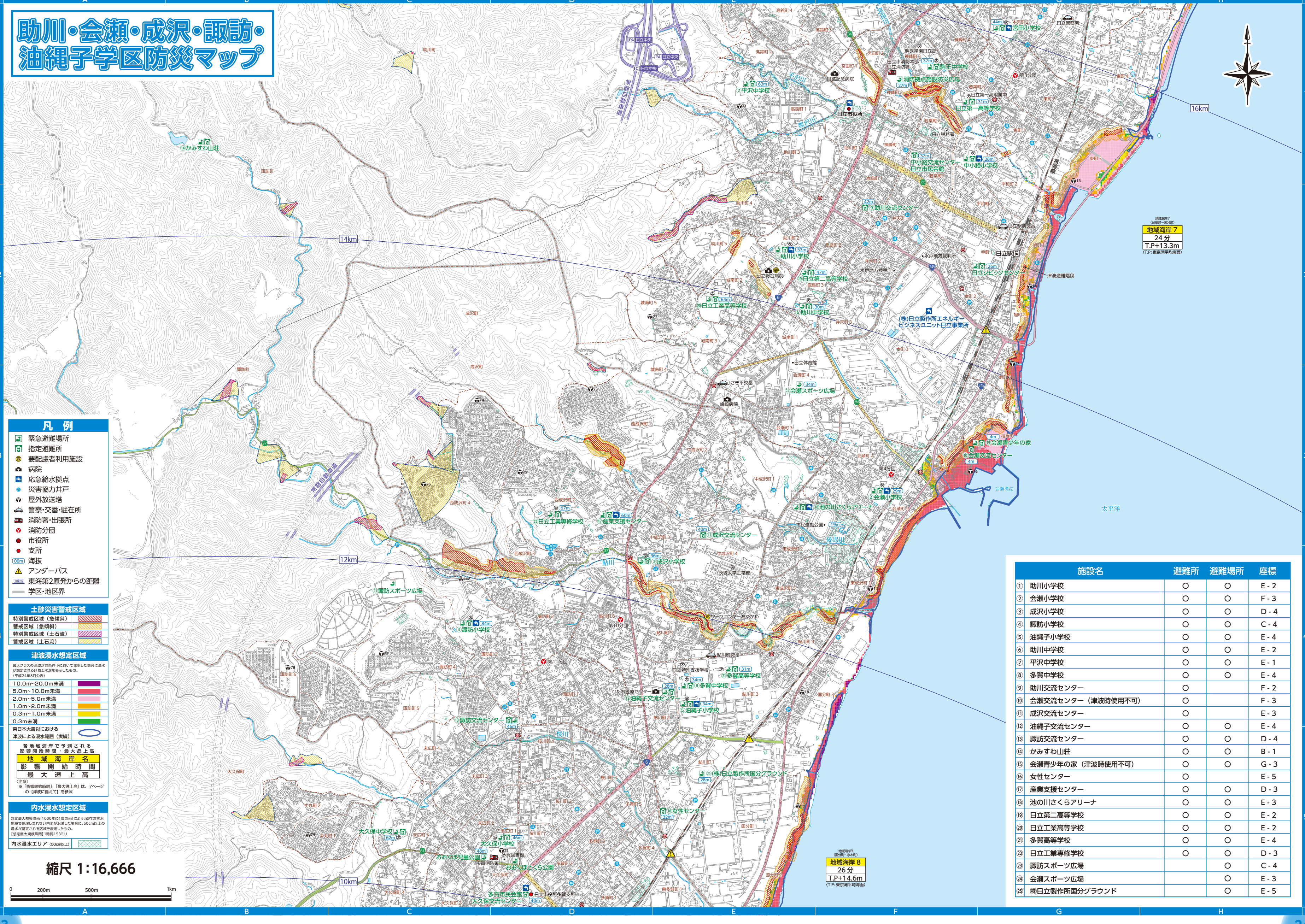
- 凡例**
- 緊急避難場所
  - 指定避難所
  - 応急給水拠点
  - 災害協力井戸
  - 屋外放送塔
  - 警察・交番・駐在所
  - 消防署・出張所
  - 消防分団
  - 支所
  - 海拔
  - 東海第2原発からの距離
  - 学区・地区界

- 土砂災害警戒区域**
- 特別警戒区域（急傾斜）
  - 警戒区域（急傾斜）
  - 特別警戒区域（土石流）
  - 警戒区域（土石流）
  - 警戒区域（地すべり）

施設名	避難所	避難場所	座標
① 中里小中学校	○	○	C - 4
② 中里交流センター	○		C - 4
③ 中里スポーツ広場		○	E - 3



# 助川・会瀬・成沢・諏訪・油縄子学区防災マップ



- ### 凡例
- 緊急避難場所
  - 指定避難所
  - 要配慮者利用施設
  - 病院
  - 応急給水拠点
  - 災害協力井戸
  - 屋外放送塔
  - 警察・交番・駐在所
  - 消防署・出張所
  - 消防分団
  - 市役所
  - 支所
  - 0.0m 海拔
  - アンダーパス
  - 東海第2原発からの距離
  - 学区・地区界

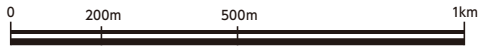
- ### 土砂災害警戒区域
- 特別警戒区域（急傾斜）
  - 警戒区域（急傾斜）
  - 特別警戒区域（土石流）
  - 警戒区域（土石流）

- ### 津波浸水想定区域
- 最大クラスの津波が襲来条件下において発生した場合に浸水が想定される区域と浸水高を表示したものを、(津波2.4m想定高)
- 10.0m~20.0m未満
  - 5.0m~10.0m未満
  - 2.0m~5.0m未満
  - 1.0m~2.0m未満
  - 0.3m~1.0m未満
  - 0.3m未満
- 東日本大震災における津波による浸水範囲（実績）
- 各地域海岸で予測される影響開始時間・最大遡上高
- | 地域海岸名  | 影響開始時間 | 最大遡上高      |
|--------|--------|------------|
| 地域海岸 7 | 24分    | T.P.+13.3m |
| 地域海岸 8 | 26分    | T.P.+14.6m |
- (注) ※「影響開始時間」「最大遡上高」は、Aページの「津波」欄を参照

- ### 内水浸水想定区域
- 想定最大規模降雨(1000年に1度の雨)により、既存の排水施設で処理しきれない雨水が区域に滞留し、50cm以上の浸水が想定される区域を表示したものを、[想定最大規模降雨]1時間153ミリ
- 内水浸水エリア (50cm以上)

施設名	避難所	避難場所	座標
1 助川小学校	○	○	E-2
2 会瀬小学校	○	○	F-3
3 成沢小学校	○	○	D-4
4 諏訪小学校	○	○	C-4
5 油縄子小学校	○	○	E-4
6 助川中学校	○	○	E-2
7 平沢中学校	○	○	E-1
8 多賀中学校	○	○	E-4
9 助川交流センター	○		F-2
10 会瀬交流センター (津波時使用不可)	○		F-3
11 成沢交流センター	○		E-3
12 油縄子交流センター	○	○	E-4
13 諏訪交流センター	○	○	D-4
14 かみすわ山荘	○	○	B-1
15 会瀬青少年の家 (津波時使用不可)	○	○	G-3
16 女性センター	○		E-5
17 産業支援センター	○	○	D-3
18 池の川さくらアリーナ	○	○	E-3
19 日立第二高等学校	○	○	E-2
20 日立工業高等学校	○	○	E-2
21 多賀高等学校	○	○	E-4
22 日立工業専修学校	○	○	D-3
23 諏訪スポーツ広場	○		C-4
24 会瀬スポーツ広場	○		E-3
25 株式会社製作所国分グラウンド	○		E-5

縮尺 1:16,666



地区別防災マップ

地区別防災マップ

# 大久保・河原子・塙山・大沼・金沢・水木学区防災マップ



- ### 凡例
- 緊急避難場所
  - 指定避難所
  - 要配慮者利用施設
  - 病院
  - 応急給水拠点
  - 災害協力井戸
  - 屋外放送塔
  - 警察・交番・駐在所
  - 消防署・出張所
  - 消防分団
  - 支所
  - 00m 海拔
  - アンダーパス
  - 東海第2原発からの距離
  - 学区・地区界

- ### 土砂災害警戒区域
- 特別警戒区域 (急傾斜)
  - 警戒区域 (急傾斜)
  - 特別警戒区域 (土石流)
  - 警戒区域 (土石流)

- ### 津波浸水想定区域
- 最大クラスの津波が襲来条件下において発生した場合に浸水が想定される区域と水深を表示したもの。  
(平成24年の公表)
- 10.0m~20.0m未満
  - 5.0m~10.0m未満
  - 2.0m~5.0m未満
  - 1.0m~2.0m未満
  - 0.3m~1.0m未満
  - 0.3m未満
- 東日本大震災における津波による浸水範囲 (実績)

- 各地域海岸で予測される影響開始時間・最大遡上高
- | 地域海岸名  | 影響開始時間 | 最大遡上高                      |
|--------|--------|----------------------------|
| 地域海岸 8 | 26分    | T.P.+14.6m (T.P.: 東経緯平均海面) |
- (注) ※「影響開始時間」「最大遡上高」は、7ページの「津波」欄にて参照

- ### 内水浸水想定区域
- 想定最大規模降雨(1000年に1度の雨)により、既存の排水施設で処理しきれない内水が氾濫した場合に、50cm以上の浸水が想定される区域を表示したもの。  
【想定最大規模降雨】1時降15.3ミリ
- 内水浸水エリア (50cm以上)

地域海岸 8  
26分  
T.P.+14.6m  
(T.P.: 東経緯平均海面)

施設名	避難所	避難場所	座標
① 大久保小学校	○	○	D-1
② 河原子小学校	○	○	E-2
③ 水木小学校	○	○	D-5
④ 大沼小学校	○	○	D-3
⑤ 金沢小学校	○	○	C-3
⑥ 塙山小学校	○	○	C-2
⑦ 大久保中学校	○	○	C-1
⑧ 河原子中学校	○	○	D-2
⑨ 泉丘中学校	○	○	D-5
⑩ 台原中学校	○	○	C-4
⑪ 大久保交流センター	○		D-1
⑫ 河原子交流センター	○	○	E-3
⑬ 塙山交流センター	○	○	C-2
⑭ 大沼交流センター	○	○	D-3
⑮ 金沢交流センター	○		C-3
⑯ 水木交流センター	○	○	D-5
⑰ 暇修館	○	○	C-2
⑱ 多賀市民会館	○		D-1
⑲ おおくぼ児童公園、おおくぼさくら公園		○	D-1

縮尺 1:16,666





# 大みか・久慈学区・坂下地区防災マップ



地域海岸8  
26分  
T.P.+14.6m  
(T.P.:東京湾平均海面)

6km

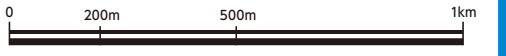
5km

4km

3km

2km

縮尺 1:16,666



- ### 凡例
- 緊急避難場所
  - 指定避難所
  - 要配慮者利用施設
  - 病院
  - 応急給水拠点
  - 災害協力井戸
  - 屋外放送塔
  - 警察・交番・駐在所
  - 消防署・出張所
  - 消防分団
  - 支所
  - 海抜
  - アンダーパス
  - 水位観測所
  - 東海第2原発からの距離
  - 学区・地区界

- ### 土砂災害警戒区域
- 特別警戒区域(急傾斜)
  - 警戒区域(急傾斜)
  - 特別警戒区域(土石流)
  - 警戒区域(土石流)

- ### 河川浸水想定区域
- 水防法に基づく想定最大規模降雨(1000年に1度の雨)に  
よる浸水が想定される区域を表示したものです。  
【想定最大規模降雨】  
久慈川48時間16mm(平成28年5月算定)  
茂宮川24時間6.5mm(平成29年6月算定)
- 久慈川
  - 茂宮川

- ### 家屋倒壊等氾濫想定区域
- 氾濫流
  - 沿岸氾濫

- ### 津波浸水想定区域
- 最大クラスの津波が襲来条件下において発生した場合に浸水  
が想定される区域と水深を表示したものです。  
(平成24年8月公表)
- 10.0m~20.0m未満
  - 5.0m~10.0m未満
  - 2.0m~5.0m未満
  - 1.0m~2.0m未満
  - 0.3m~1.0m未満
  - 0.3m未満
- 東日本大震災における  
津波による浸水範囲(実績)

- 各地域海岸で予測される  
影響開始時間・最大遡上高
- | 地域海岸名 | 影響開始時間 | 最大遡上高      |
|-------|--------|------------|
| 地域海岸8 | 26分    | T.P.+14.6m |
| 地域海岸9 | 26分    | T.P.+12.3m |
- (注) ※「影響開始時間」「最大遡上高」は、Aページの「津波」欄を参照

- ### 内水浸水想定区域
- 想定最大規模降雨(1000年に1度の雨)により、既存の排水  
施設で処理しきれない内水が氾濫した場合に、50cm以上の  
浸水が想定される区域を表示したものです。  
【想定最大規模降雨】1時間15mm
- 内水浸水エリア(50cm以上)

施設名	避難所	避難場所	座標
① 大みか小学校	○	○	G-2
② 久慈小学校	○	○	F-3
③ 坂本小学校	○	○	E-2
④ 東小沢小学校(津波・洪水時使用不可)	○	○	C-3
⑤ 久慈中学校	○	○	E-3
⑥ 坂本中学校	○	○	D-2
⑦ 大みか交流センター	○	○	G-2
⑧ 久慈交流センター(津波時使用不可)	○	○	F-4
⑨ 久慈川日立南交流センター(洪水時使用不可)	○	○	C-2
⑩ 日立商業高等学校	○	○	F-3
⑪ 茨城キリスト教学園	○	○	F-2
⑫ 坂下市民広場(洪水時使用不可)	○	○	C-2
⑬ 株式会社製作所大みかゴルフ場	○	○	F-2

地区別防災マップ

地区別防災マップ