

2026年1月16日
日本原子力発電株式会社

東海・東海第二発電所 原子力館（PR館） 電源盤内からの発煙事象の確認について

当社は、東海第二発電所[※]で火災が続いたことを受け、再発防止対策および安全管理の徹底に取り組んでまいりましたが、このような状況下で、本日、原子力館（PR館）において電源盤内から発煙事象を発生させてしまいました。地域の皆さまに多大なご心配をおかけしましたことを、心よりお詫び申し上げます。

当社は、今回の事象を重く受け止め、原因の徹底究明と再発防止に向けて真摯に取り組んでまいります。

詳細については、下記に記載します。

- 発見日時：1月16日10時20分頃（発煙を確認した時刻）
発生場所：東海・東海第二発電所原子力館（PR館）（非管理区域）
発見者：協力会社社員
発見時の状況：10時15分頃、原子力館空調機4台中1台（AC-4）が停止したことから、当該空調機の電源盤を開けて確認したところ電源盤内からの発煙（炎なし）を確認した。
- 公設消防への通報：1月16日10時24分（覚知時刻）
公設消防による確認：
 - 10時40分に公設消防による火災判断（理由：発見者から発煙事象があったと連絡を受けたこと、煤・溶融痕が確認されたこと）。
 - 10時45分に公設消防による鎮火判断（理由：熱源なし、火・煙なし、臭いなし）。
- 施設への影響：なし
放射性物質の漏えい：なし
環境への影響：なし
人の汚染や被ばく：なし
人身災害：なし
備考：本事象は実用炉規則第134条（事故故障等の報告）に該当するものではありません。

※：沸騰水型軽水炉、定格電気出力110万キロワット。第25回定期事業者検査中。

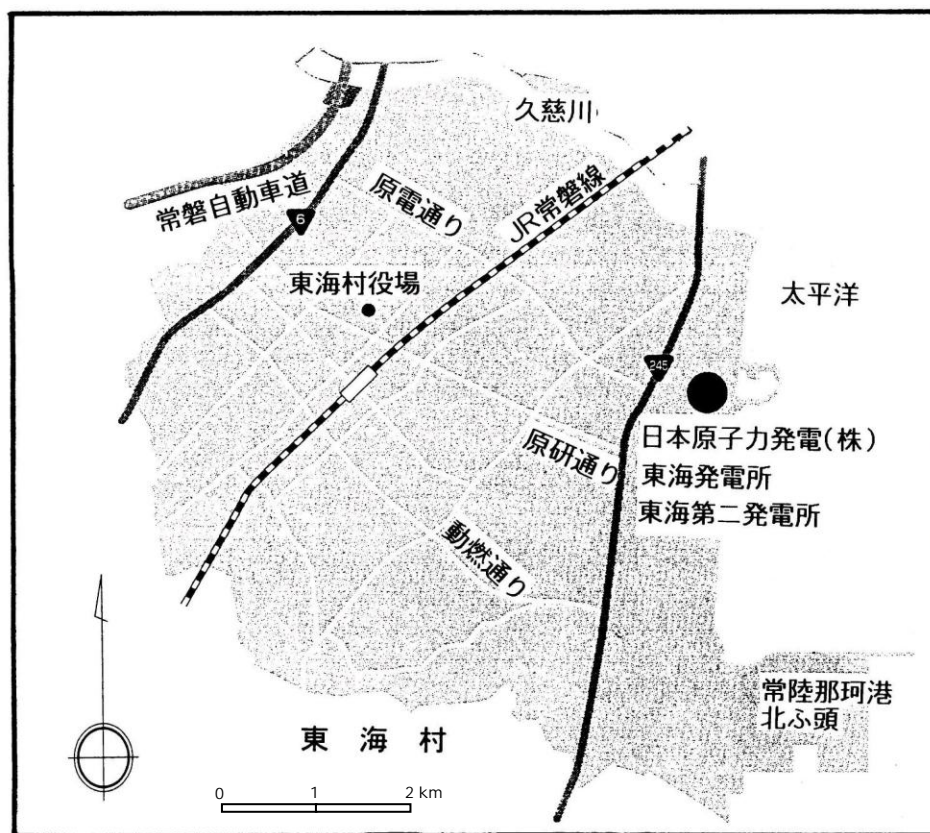
添付資料

1. 日本原子力株式会社 東海・東海第二発電所 位置図
2. 東海・東海第二発電所 原子力館（PR館）電源盤内写真

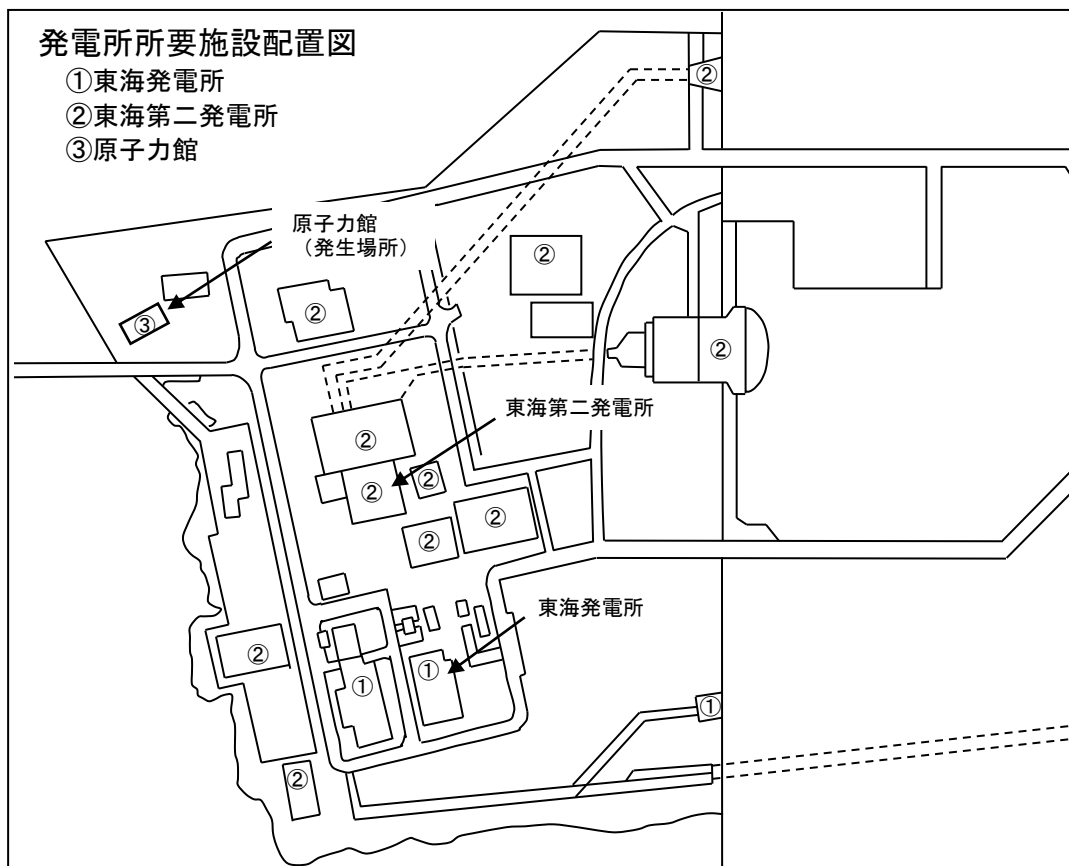
以上

問合せ先：日本原子力発電株式会社
東海事業本部 地域共生部 甲斐下・横山
TEL：029-301-1511

日本原子力発電株式会社 東海・東海第二発電所 位置図



発生場所位置図



東海・東海第二発電所 原子力館（PR館）電源盤内写真

電源盤

寸法 mm：約500(横)×約600(縦)×約250(奥行き)



写真1 盤外観写真

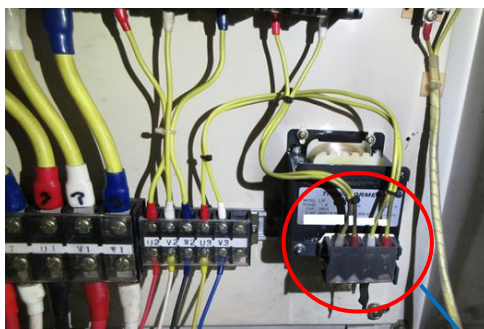


写真2 盤内写真

○：電源盤設置場所

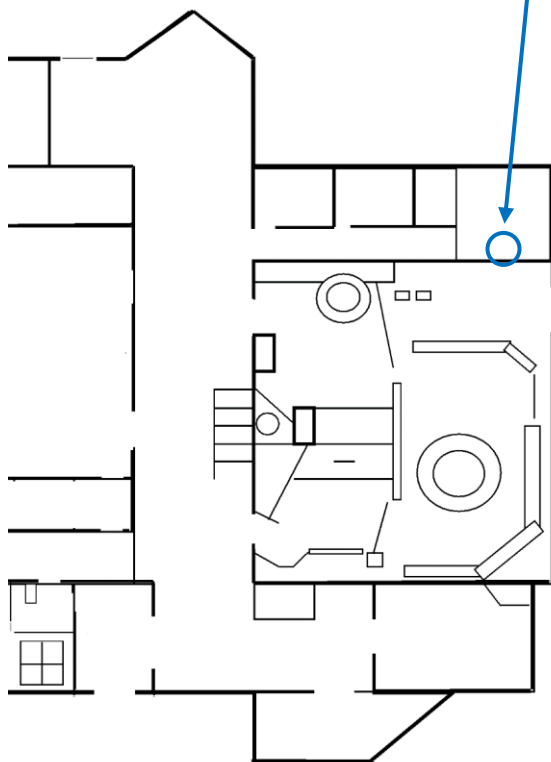


写真3 変圧器拡大写真

交換：2025年1月17日

製造年：2025年1月（新品）

○：溶融箇所

図 原子力館（PR館）1階