

## ～たかはら自然塾ってどんなところ？～



たかはら自然塾

茨城県日立市十王町の山間に、平成 19 年 3 月に廃校となった高原小学校を「地域の自然環境を活用し、様々な体験ができる」体験型の施設にリニューアルした『たかはら自然塾』があります。



たかはら自然塾外観



体育館



交流ホール





すべり台やブランコもあります

たかはら自然塾は、立地を活かした大自然の中での季節の体験や、体育館を活用した練習合宿や研修、子ども会や少年団の BBQ 会場などとして様々な方が利用しています。

#### ■たかはら自然塾 施設紹介

昼間は交流ホールや食堂など一般開放をしています。校庭にはすべり台やブランコなどもありますので公園として遊び、お昼を食べて帰るなど 1 日遊べる場所としてもおすすめです。自然のなかで過ごす、たかはら自然塾の体験内容や施設内部を詳しく紹介します。

#### 【交流棟】

交流棟は昼間一般向けにも開放されている場所です。お昼を食べたり、休憩したりすることができます。

#### 食堂



食堂

食堂は、ランチタイム（11時～14時）は一般の方も利用ができます。食材はたかはら自然塾で作ったお米やそば、地元産の野菜を使ったメニューを提供しています。



今が旬！郷土料理のけんちんそば



このいなり寿司がとっても美味しいです

そばの他に、いなり寿司とお新香もついているのでボリュームもあり大満足です。お値段もお手頃なのでぜひ一度食べに来てみてはいかがでしょうか。

▼メニュー▼

- ・けんちんそば：750 円（税込）
- ・けんちんうどん：750 円（税込）
- ・天ザルそば：750 円（税込）
- ・天ザルうどん：750 円（税込）
- ・天ぷらそば：750 円（税込）
- ・天ぷらうどん：750 円（税込）
- ・山菜そば：750 円（税込）



- ・山菜うどん：750 円（税込）
- ・きつねそば：750 円（税込）
- ・きつねうどん：750 円（税込）
- ・カレーそば：750 円（税込）
- ・カレーうどん：750 円（税込）
- ・牛丼：750 円（税込）
- ・天丼：750 円（税込）
- ・カレーライス：750 円（税込）

たかはら自然塾では、宴会の開催も可能とのこと。年末の忘年会などはいかがでしょうか。

※宴会希望の方は1週間前までの予約必須。予約番号▶0294-39-5391

## 交流ホール



テーブル席



和室

交流ホールでは、テーブル席や和室があります。隣の食堂で頼んだ食事を交流ホールで食べることもできます。小さい子がいる方は和室を利用することができますのでスタッフに声を掛けてみてください。

### 【体験・宿泊棟】

体験・宿泊棟では、主にそば打ちなどの体験を行う教室と、宿泊用のお部屋となります。



体験・宿泊棟入口

### 郷土料理体験教室



郷土料理体験教室



そば打ち用の道具などがあります

郷土料理体験教室では主に、そば打ちやうどん打ちなどが行われています。季節によってはもちつき体験や季節の食材をつかったピザ作りなども。

#### 【使用料】

◎9時～17時（2時間区分）：840円（税込）

◎17時～21時（2時間区分）：1,050円（税込）

#### 伝統工芸体験教室



里芋のつるの皮を干しています



伝統工芸体験教室では、ダンボールクラフトなどを行います。取材日は里芋のつるの皮をむいて干しているところでした。こうした保存食作りも昔の知恵ならではの。季節ごとの体験があるのも楽しみの一つですね。

#### 【使用料】

◎9時～17時（2時間区分）：840円（税込）

◎17時～21時（2時間区分）：1,050円（税込）

#### 宿泊室



#### お部屋番号はクラス番号

宿泊室は全部で8部屋あり、4部屋ずつ洋室と和室に分かれています。宿泊室は泊まるだけではなく日帰り使用も可能とのこと。少人数制の講座でしたら個室の利用もおすすめます。

#### ▼宿泊料一覧▼

【大人（高校生以上）】1泊2食：6,670円（税込）、素泊まり：3,770円（税込）

【小人（小中学生）】1泊2食：4,790円（税込）、素泊まり：1,890円（税込）

申込受付期間：使用予定日の属する月の6ヵ月前の月の初日から使用予定日の3日前まで。

最大人数：食事付き40名※40名以上は要相談

※小学生未満の子どもが寝具を使用する場合は、追加450円（税込）となります。

※パジャマ・歯ブラシなどの洗面具、タオル類はご持参ください。

※宿泊室に冷蔵庫やテレビはありません。共有スペースに冷蔵庫、交流ホールにテレビがあります。

※料金は改定する場合があります。

#### 【日帰り使用料】

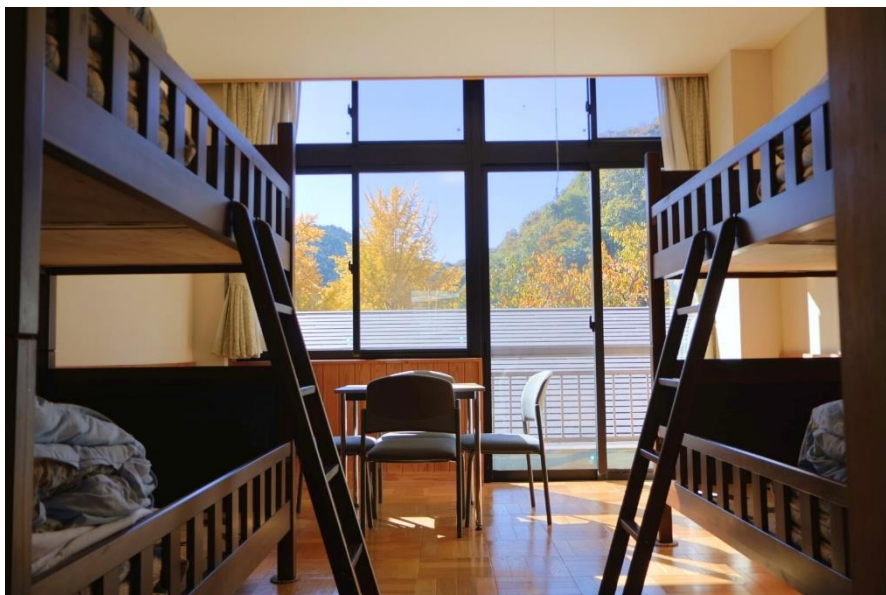
◎9時～17時（2時間区分）：210円（税込）

◎17時～21時（2時間区分）：310円（税込）

申込受付期間：使用予定日の3ヵ月前から使用予定日の前日まで。



洋室：1年1組、1年2組、2年1組、2年2組



洋室 1 年 1 組



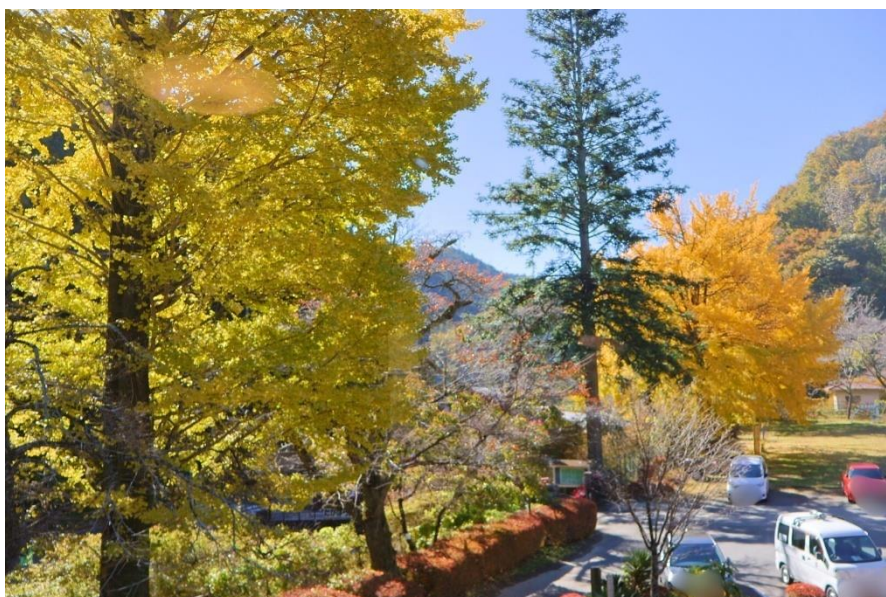
4 人掛けのテーブルでトランプも楽しいね

洋室は、二段ベッドが二台あり、4 名 1 室で宿泊することができます。

和室：3年1組、4年1組、5年1組、6年1組



和室（6年1組）



窓の外は見ごろのイチョウが見えます（撮影：11月）

洋室のお部屋も良いですが、和室のお部屋も趣があって落ち着きます。

## 研修室



### 研修室

大部屋タイプの研修室は、ヨガ教室などの会場としても使用ができます。宿泊の際は大人数での合宿やお泊まり会にもぴったりです。昼間体験教室や体育館で練習をして夜はみんなでお泊まりなども楽しそうです。

#### 【使用料】

◎9時～17時（2時間区分）：630円（税込）

◎17時～21時（2時間区分）：840円（税込）

## 共有スペース



洗濯機やトイレもあります





冷蔵庫もあります

共有スペースには冷蔵庫や洗濯機、トイレなどもあります。共有なので、名前など記載するのが良さそうです。

## 浴室



浴室



洗面スペース

広々とした浴槽の側には大きな窓がありとても開放的な浴室です。洗面スペースもとても綺麗なので、研修や合宿の疲れをゆったり癒してくださいね。

## 体育館



体育館



### パンポンを楽しむ人々

体育館内にある道具は使用することができます。バスケットボールやバレーボール、卓球などが楽しめます。取材日にも日立市発の球技であるパンポンを楽しむ団体が体育館を使用していました。

#### 【使用料】

(貸し切り)

◎9時～17時 (2時間区分) : 790 円 (税込)

◎17時～21時 (2時間区分) : 1,150 円 (税込)

(個人使用)

◎9時～17時 (2時間区分) : 大人 110 円 (税込)、小人 50 円 (税込)

◎17時～21時 (2時間区分) : 大人 160 円 (税込)、小人 110 円 (税込)

#### ■たかはら自然塾の体験情報

様々な施設が利用できるたかはら自然塾。ここでは季節ならではの体験や通年開催している自然塾ならではの体験があります。



ピザ窯





### バーベキュー会場

▼体験一覧▼※料金はお問い合わせください。

○そば打ち体験

1 セット (4～5 人分程度)

\* 食べる場合は、プラス料金で天ぷら付き又は、けんちん付。

○うどん打ち体験

1 セット (4 人分程度)

\* 食べる場合は、プラス料金で天ぷら付き又は、けんちん付。

○ピザ作り体験

1 セット (4～5 人分程度)

\* 4～9 月 (期間中申し込みに応じ実施)

○餅つき体験

1 セット 3 升

○バーベキュー体験

1 セット : 下記内容がついています。

▼セット内容▼

- ・ BBQ 焼き台
- ・ 炭 ※3kg/600 円で追加購入可
- ・ 鉄板
- ・ 網
- ・ アルミプレート
- ・ 包丁
- ・ まな板

- ・ざる、ボウル
- ・菜箸
- ・トング
- ・ターナー(フライ返し)
- ・ゴミ袋(45ℓ)※燃えるゴミのみ、ごみ処理可能

#### ○その他

下記の体験についても都度、金額や人数などご確認ください。

- コケ玉づくり：10名以上～
- ダンボールクラフト：10名以上～（種類により料金変動）
- 木工体験：ベンチづくり、えんぴつ立てづくり、竹とんぼづくり等
- 里山体験：7名以上～（高学年以上）
- 溪流登り&ミニトレイル：夏期限定7名以上～（小学生以上）



人気のベンチづくり

体験の種類はとても豊富です。子ども会や少年団などのイベントに利用したり、みんなで体験も良い思い出作りになります。もし「こんなのやってみたい」という内容がありましたら、検討することも可能とのこと。ぜひ利用してみてはいかがでしょうか。

たかはら自然塾は“体験”を通して、地域や季節の恵を感じ、先人の知恵や伝統を楽しく学ぶことができる場所です。いつもとはちょっと違う特別なひと時を過ごしに訪れてみるのはいかがでしょうか。

**たかはら自然塾**

■住所：茨城県日立市十王町高原 396-1

■電話：0294-39-5391

■営業：9時～21時

■臨時休館：令和7年12月29日（月）から令和8年1月3日（土）まで

■駐車場：無料

**【休館日について】**

下記のとおり、令和8年4月1日から休館日を設けることとなりました。

●毎週火曜日（国民の祝日を除く。）

●12月28日から翌年1月4日まで

（ライター：ひより）