

【今号の特集】
 ■産婦健康診査費用助成
 ■秋だ！芸術だ！
 子どもたちとアート
 ■日立のおでかけスポット
 ■子連れでいけるお店

ホントはすごい
日立の子育て支援♪

子育て支援の施策や事業を
一斉に広報するプロジェク
トを実施しています！
詳しくはこちらまで↓



平成30年4月スタート！産婦健康診査費用助成

出産後、ママのための健診制度があります。その時の受診料の助成制度が始まりました。平成30年4月1日以降に出産された方が対象です。日立市から交付される産婦健康診査受診票を持参し受診しましょう。健診で安心！心とからだの状態を良好にし、毎日笑顔で子育てしたいですね。

	使用目安時期	健診内容	公費負担額
第1回	産後2週間頃	問診 診察 体重・血圧測定 尿検査(たんぱく・糖)	上限5,000円(上限を超える場合は自己負担)
第2回	産後1か月頃	エジソン産後うつ病質問票(必須)	上限5,000円(上限を超える場合は自己負担)

★主な日立市近隣医療機関等★(平成30年4月1日現在)

日立市内 ☆日立総合病院 ☆瀬尾医院	東海村内 ☆とべ助産院	ひたちなか市内 ☆ひたちなか総合病院 ☆加瀬病院 ☆ひたちなか母子の病院 ☆はやかわクリニック ☆小浜産婦人科クリニック
高萩市内 ☆県北医療センター高萩協同病院		

子連れで行けるお店

今回は、探検隊オススメのお店に行ってきました！みなさんも、近くにあったら教えて下さい！

kitchen ぐりーんふぁーむ ① 小木津町 3-21-2 ② 080-5641-0035 ③ 10:00～15:00 ④ 日曜日・平日不定休 ⑤ ハーブティーは勿論、県産の野菜を沢山使ったランチにキッズメニュー、親子で参加できる様々なワークショップ(不定期で開催)が人気です。おもちゃの用意された個室もできました。	COFFEE HOUSE HIRO ① 日高町 5-6-12 ② 0294-43-3359 ③ 9:00～20:00 ④ 第4日曜日 ⑤ コーヒーが自慢の昔ながらの落ち着いた喫茶店。併設されたキッズルームは、遊具やおもちゃが沢山。モーニングやお昼のサービスセットもあります。	とんかつ とん ① 鮎川町 2-2-3 ② 0294-33-3823 ③ 11:00～21:30(平日14:30～17:00は準備中) ④ 元日のみ ⑤ ローズポークが食べられる、こだわりのとんかつ専門店。キッズスペースがある店内は、バリアフリーで小さな子がいても安心。キッズメニューもあります。
---	---	--

ご協力ありがとうございました 榎榮子様、さららの里様、シビックセンター様、kitchen ぐりーんふぁーむ様、COFFEE HOUSE HIRO 様、とんかつ とん様、健康づくり推進課様

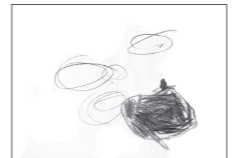
【発行】日立市 日立市ホームページ・ひたちすくすくガイド
 【編集】ひたち子育て情報探検隊：天野里佳 大西麻里子 鬼澤亜矢子 古加由岐子 朽津美穂 小林実由貴 齋藤香里 福地美喜 皆川泰子 宮崎佳衣 大野ゆき子 小室有梨
 【問合せ先】日立市保健福祉部子ども局子育て支援課 〒317-8601 日立市助川町 1-1-1
 ☎0294-22-3111(内線 338) IP☎050-5528-5071 fax0294-22-3011 ✉kodomo@city.hitachi.lg.jp



秋だ！芸術だ！

子どもたちとアート

今回は、子どもたちとアートの世界をつなぐ橋渡しを長年されている画家、榎 榮子先生にお話をうかがいました。



「くだもの」
きし かいとくん(4歳)



「ともだち」
おかもら とあちゃん(5歳)



「ともだち」
すずき いちかちゃん(5歳)



「仮面ライダー」
さいとう たいようくん(5歳)



「えんそく」
かわい さくらくん(5歳)



「しよくよくのあき」
くちつ さわちゃん(3歳)

アートは自己発見の場

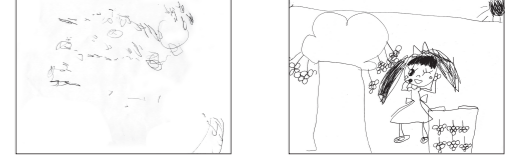
絵を描いてみようと言っても、特に小さいうちは何を描いているのかわからないような、ぐちゃぐちゃなものであることは普通です。そのような時に、“この線は何?”、“ここの色はキレイだね”など、一か所、一本の線でもほめてあげてください。叱ることも多い子育ての中、創作の場では自由にさせ、ほめてあげることが大切です。満点がないから、個性が出てくる。子どもたちは“何か”を常に感じています。どの作品にも、これまでの積み重ねが出てくるものです。そしてどの芸術にも、その人の内面が出てくる。その積み重ねが何かにつながる。アートって、自己発見の場でもあるのです。

満点がないから、個性が出てくる

創作、アートには満点はありません、それが芸術！そばにいる大人も一緒に遊んでいると、子どもたちの声が聞こえてくると感じます。お仕事などで一緒にいる時間が少なくても、心だけは離さないであげてほしいと思います。芸術って、どれも生活につながっているものでもあります。チャンスがあれば、子どもを連れて絵を観に行くというのも感性を磨き、芸術に触れる身近な機会だと思います。同じ絵を観ても、その人の心に響く点はそれぞれで違います。そんなことを感じたり、話し合ったりするだけでもいいと思うのです。

子どもは常に変わっていく

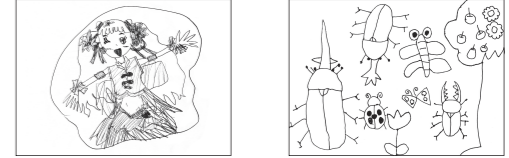
家で、子どもに絵の具を使わせたりすることを、汚れなどのために躊躇してしまう気持ちはわかります。でも、やりたがる時期なんてほんの一時です。その時にやらせてあげないと次はない。子どもの興味の対象って、変わっていくもの。やって、満足すればいい。やりたい時期に、何でもやらせてあげてほしいと思います。家のお手伝いでも、ほかのことで。だから、小さなお子さんを持つ保護者の人たちには普段からいろいろなことにアンテナを張って情報を仕入れ、そして子どもと一緒に遊んで、学んでほしいと思います。



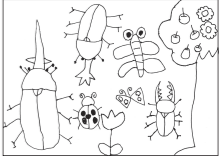
「あんぱんまん」
まし こゆきちゃん(1歳7か月)



「ぶどうがり」
くちつ ひなちゃん(5歳)



「プリキュア」
わりがや りんちゃん(5歳)



「なかよしのこんちゅうたち」
さくらい しゅうまくん(5歳)

まき よしこ
・榎 榮子先生・Yoshiko Maki PROFILE

日立市出身・在住の画家。数々の受賞歴があり田尻文化協会会長を20年歴任し、大人への講師はもちろん、子どもアトリエも開催している。長年ボランティア講師として市内幼稚園や小学校への講師としても活躍中。



「クリスマスのよる☆」
わたなべ ゆりちゃん(6歳)



「すきなもの」
いとう ほたかくん(6歳)



「キティちゃんとおそぼう」
ながおか みきちゃん(6歳)



「わたちのまち」
おか すみかちゃん(5歳)



「たまいれ」
おか すみかちゃん(5歳)

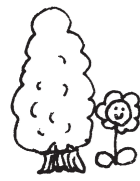
奥日立きららの里

アウトドア派
なら...

日立の

インドア派
なら...

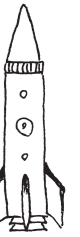
シビックセンター



東京ドーム10個分の広さと全長1,188メートルの日本一長いスライダーのあるきららの里。宿泊施設やオートキャンプ場、バーベキューもできる施設で、小さいお子さんから大人まで一日中楽しめますよ。山の中なので、とても寒いです！親子でしっかり防寒していきましょう☆

おでかけスポット

なんとなく「うちの子にはまだ早いかも…」なんて思っていないですか？
いえいえ、小さな子どもでも楽しめるプログラムがありますよ！
駐車場からは外へ出ずにベビーカーのまま入館できるので、天候を気にせずに遊べます。



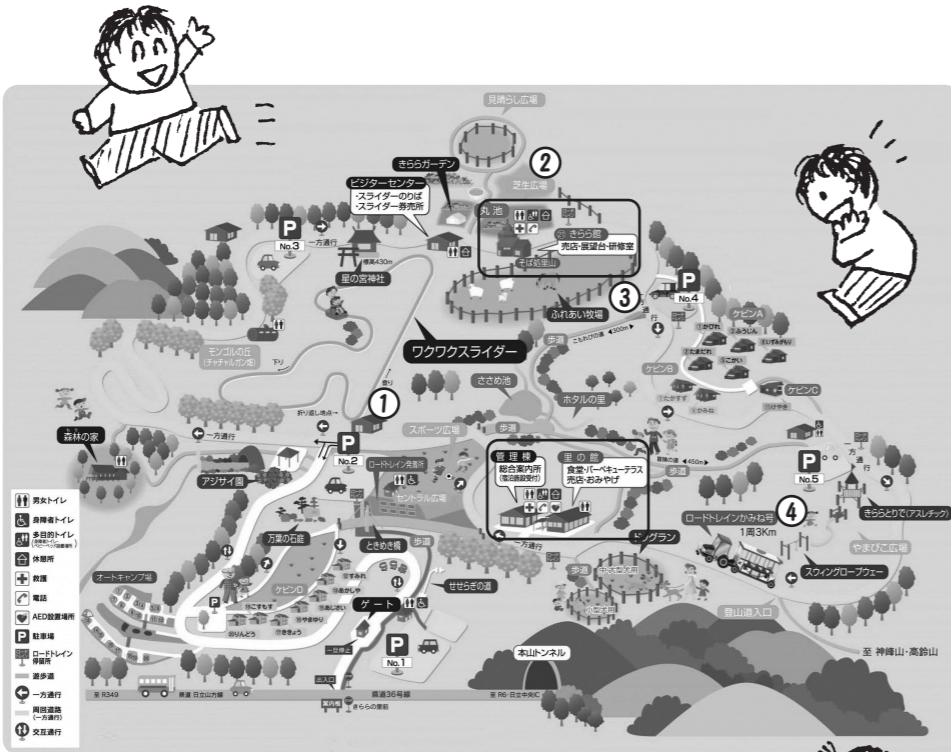
探検隊おすすめ モデルコース

①ワクワクスライダー
まずは日本一長いワクワクスライダーに挑戦！スライダーは4歳から大人と2人乗りで乗車できるよ！スライダーはゴールになると斜面を自動で登ってスタート地点まで連れて行ってくれるよ。

②芝生広場
芝生広場にレジャーシートを広げて、お昼ご飯。食後は frisbee をして遊ぶ親子もいるよ。(園内には2つの食事処があるよ。)

③ふれあい牧場
ふれあい広場には、ポニーの他にヤギとヒツジ達もいるよ。エサをあげるとすぐ目の前にポニーが来るのでちょっとびっくり☆

④やまびこ広場
やまびこ広場には、7月にリニューアルしたよ。アスレチックやローラー滑り台、ロープウエで思いっきり体を動かそう！



※園内に入るときに、上と同じマップがもらえます。
※おむつ替えスペースは、きらら館と管理棟にあります。
※園内がとても広いのでエリアの移動は車になります。順路が一方通行なので注意してください。
※授乳スペースはきらら館にあります。



☆秋から冬の主なイベント☆

イベント名	開催日	内容
夕焼け富士山観賞会	11/3(土)~11/15(木)	夕焼けに染まる富士山や日光連山の鑑賞、参加者による写真展示予定
そば打ち体験教室	11/6(火)~11/22(木)	初心者を対象とした中里産そばを使ったそば打ち教室(そばのコネ方から切り方まで)
高鈴山ハイキング&バーベキュー	11/10(土)	パワースポット 御岩神社散策と高鈴山登山、下山後レストラン「里の館」でバーベキュー
茨城県民の日	11/13(火)	茨城県民は入場無料
きららの里レクリエーション大会	12/1(土)	ウォーキングラリー大会の予定(実行委員会)
朝の富士山観賞会	12/4(火)~12/16(日)	早朝の富士山観賞、参加者による写真展示予定
正月キャンペーン	1/4(金)~1/5(土)	入場者対象おしるこ配布、記念品プレゼント
冬の体験教室	未定	燗作り、カルメ焼き作り、フォトフレーム作りなど
きららの里鳥追いまつり	1/14(月)	鳥追い行事、餅つき、蕪玉付け等
手ぶらでキャンプ	2/16(土)	テント・タープの設置体験炭火のおこし体験、バーベキューなどの調理
星空観察会	2/23(土)	星座の観察、望遠鏡で惑星観察、豚汁販売
ランニングフェスタ&鍋バイキング	3/9(土)	ハーフマラソン・タイムトライアル等食のイベント
ちびっこゲーム大会	3/24(日)	ストラックアウトなどのゲーム開催(小学生以下対象)

人気イベント Best3 (H29年度)

順位	イベント名	来客数
1位	世界のクワガタ・カブトムシ展(7月)	約4,300人
2位	きららの里まつり(5月)	約3,000人
3位	きららで水遊び(8月)	約800人

奥日立きららの里

住所：入四間町 863-1
電話：0294-24-2424
営業時間：午前9時～午後5時(11/16～3/15は午後4時まで)
定休日：月曜日(月曜日が祝日の場合は翌日が休み)と12/29～1/3 春休み・GW・7、8月は無休。
入場料：大人320円 子供：100円(小中学生)
★いばらきキッズクラブカードで大人260円、子供80円
★12/1～翌3/31は入場料は無料



天球劇場(プラネタリウム)

9・10F

◎はじめてのプラネタリウム

泣いてもわめいてもみんな合唱のようで気になりません。ママと一緒に星をさしながら見るとおもしろいです。子ども向けの星空解説だからなじみやすく楽しく聞けます。「ゴロゴロシート」という椅子ではなく、横になれるシートもあります。ただし、4組限定なので、早めの事前予約を!!
ママと一緒にきららな星空をながめてリラックスしては?

赤ちゃんから参加できるよ!

《次回日時》
11月12日(月)
1月21日(月)
3月11日(月)
11:00～11:30
大人520円、幼児無料

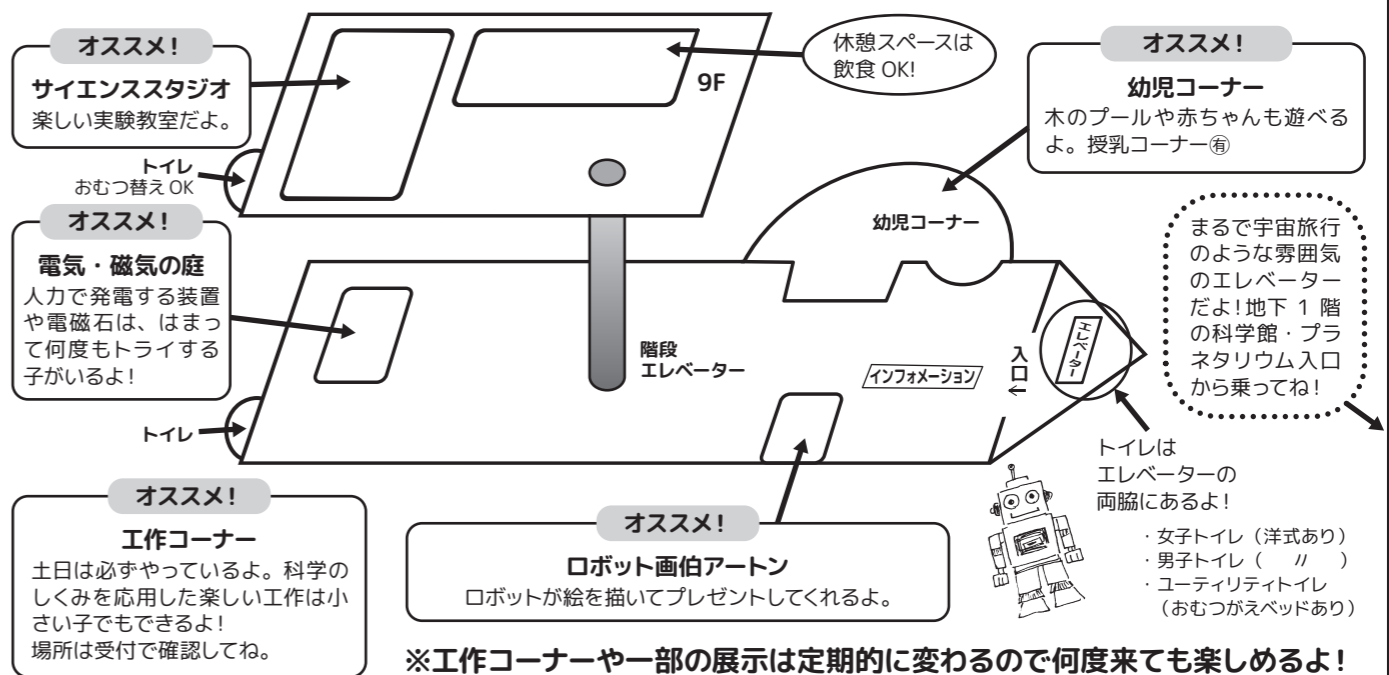


科学館

8F

◎コンセプトは「親子で一緒に遊んで発見する」

「科学」といわれると、小さな子には難しいかも…って思いがちだけど、親子で楽しめる展示がたくさん!一部の展示は定期的に変わるので何度行っても楽しめます。幼児スペースもあり、赤ちゃんがいても安心。意外な親子お出かけスポットです。



※工作コーナーや一部の展示は定期的に変わるので何度来ても楽しめるよ!

シビックセンター

住所：幸町1-21-1 電話：0294-24-7711
営業時間：10時～18時
休館日：毎月最終月曜日(祝日にあたる場合は開館)年末年始、その他臨時休館

天球劇場、科学館入場料

★小学生未満の子どもは、入場無料!

	天球劇場	科学館
大人(高校生以上)	520円	520円
小中学生、65歳以上 および障害者	320円	320円

セット券、年間パスポートもあります。

アトリウム・図書館

1F

◎ベビーカーで楽しめるバギーコンサート

オープンスペースで演奏だけでなく、手遊びや読み聞かせなどをしてくれる場合もあります。子ども達といっしょにママの気分もリフレッシュ。1Fは図書館もあります。



ベビーカーOKのカフェ有。ドリンクバーもあるよ!

エレベーター