

# かみねっちょ新聞

令和3年 1月号

## ～あなたの知らない飼育員の世界～



祝！  
50歳

チンパンジーのヨウちゃんが50歳に！  
推定の年齢ですが国内で暮らすチンパンジー  
たち約300頭のなかで9番目に高齢です。  
小柄で可愛らしく、挨拶や毛づくろい、  
コミュニケーション能力の高い性格！

まだまだモテモテ♡若い子には負けませんよ～！  
(チンパンジー界では出産経験のある年を重ねたメス  
たちがモテます！)

ところでどうして「推定」の年齢なのでしょう？

1月5日に13歳になるイチゴちゃんはいしかわ動物園で生まれ、「推定」の年齢ではありません。  
これに対しヨウちゃんは動物園ではなく野生下のアフリカで生まれました。

ゴヒキ君とマツコちゃんも同様に推定43歳になりました。正確な誕生日が分からないため新しい  
年がくると一つ年を重ねています。

ひと昔前までは動物たちを野生から連れてくることがありました。ヨウちゃんは推定2歳で  
ショーを行う会社に引き取られています。こういった場合一緒にいたお母さんや群れの大人たち  
は殺され赤ちゃんだけが連れて来られます…

1980年に野生生物の国際取引を規制するワシントン条約(CITES)が日本でも批准され、絶滅が  
心配されるチンパンジーを野生から連れてくることは制限されました。

新しい年の始まりには似合わない少し難しく  
暗いお話ですが、ぜひ知ってもらいたい事  
でした。他にも色々な過去をヨウちゃんは抱え  
ていますが、現在では娘のゴウちゃんを含め  
群れの仲間たちと元気に過ごしています！  
今後も少しでも幸せだと思って暮らして  
もらえる工夫をしながら、健康に長生きして  
くれることを願っています！！



飼育員 おおぐり

ヨウちゃん(左)と娘のゴウちゃん(右)  
仲良し親子です！

# 獣医のつばやき

## ～骨のお話②～

今年がウシ年という事で、  
今月はウシの仲間の骨についてお話いたします。  
ウシの仲間の骨を近くでご覧になったことはありますか？  
ウシの仲間といえば、立派な“角”が有名ですね。角といっても  
様々な種類があります。ウシやヤギたちの角は頭蓋骨からのびて  
いて、一生、生え変わることはありません。一方で、シカの仲間  
の角は毎年生え変わります。シカの角は皮膚からの血流によって  
春から秋にかけて成長し、繁殖期の秋に完成します。そして春に  
落ちます。キリンも実は5本（研究者によっては3本）の角があ  
ります。キリンの角は皮膚の中に角の“もと”となる組織があり、  
成長と共に頭蓋骨と一体化していきます。  
角って不思議ですね。写真は資料館にある  
キリンとヤギの頭蓋骨です、興味がある方  
は近くで観察してみましよう！！



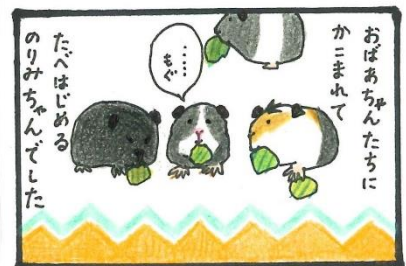
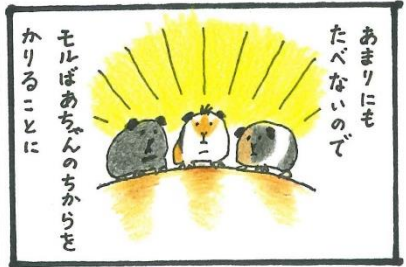
獣医師 川瀬

### 2月の予定

- ・ 7日（日） チンパンジー「ゴウ」  
マンドリル「ケンシロウ」の誕生会
- ・ 14日（日）・28日（日） 動物にお肉プレゼント

詳細はかみね動物園ホームページ <http://www.city.hitachi.lg.jp/zoo/>  
または 0294(22)5586 までお問い合わせください

モル日記 「くいんぼう」バグイ さくなめかゆ



おいそうにたべるヒト(モル)をみると、おなかかぶすいてきますよね...

**ZOO**  
日立市かみね動物園



## 狛犬ならぬ狛牛!?



今年が新型コロナウイルスの影響で外出を自粛しなければならない状況ではありますが、今まで神社に行った際に「狛犬」に注目したことはあるでしょうか？

魔よけのために置かれているといわれている狛犬、しかし、場所によっては狛犬でなく、別の動物が置かれていることがあります。

今年が「丑年」ということで、「狛牛」を紹介したいと思います。

なぜ狛犬でなく狛牛を置いている神社があるのか…。諸説ありますが、日本では牛は農作業や運搬に用いていた時代に大切な労働力や財産であり、とても大事にされた動物です。また、仏教の生まれたインドでは、牛は神様・もしくは神様の化身として扱われており、仏教が日本に伝わってきた際にも、その思想が少なからず伝わり、神社によっては狛牛を置いているところがあるようです。東海村にある「むらまつさんくうそどう村松山虚空蔵堂」では狛牛が見られます。

ぜひ神社に行った際には狛犬、もしくは狛〇〇に注目してみてくださいね。