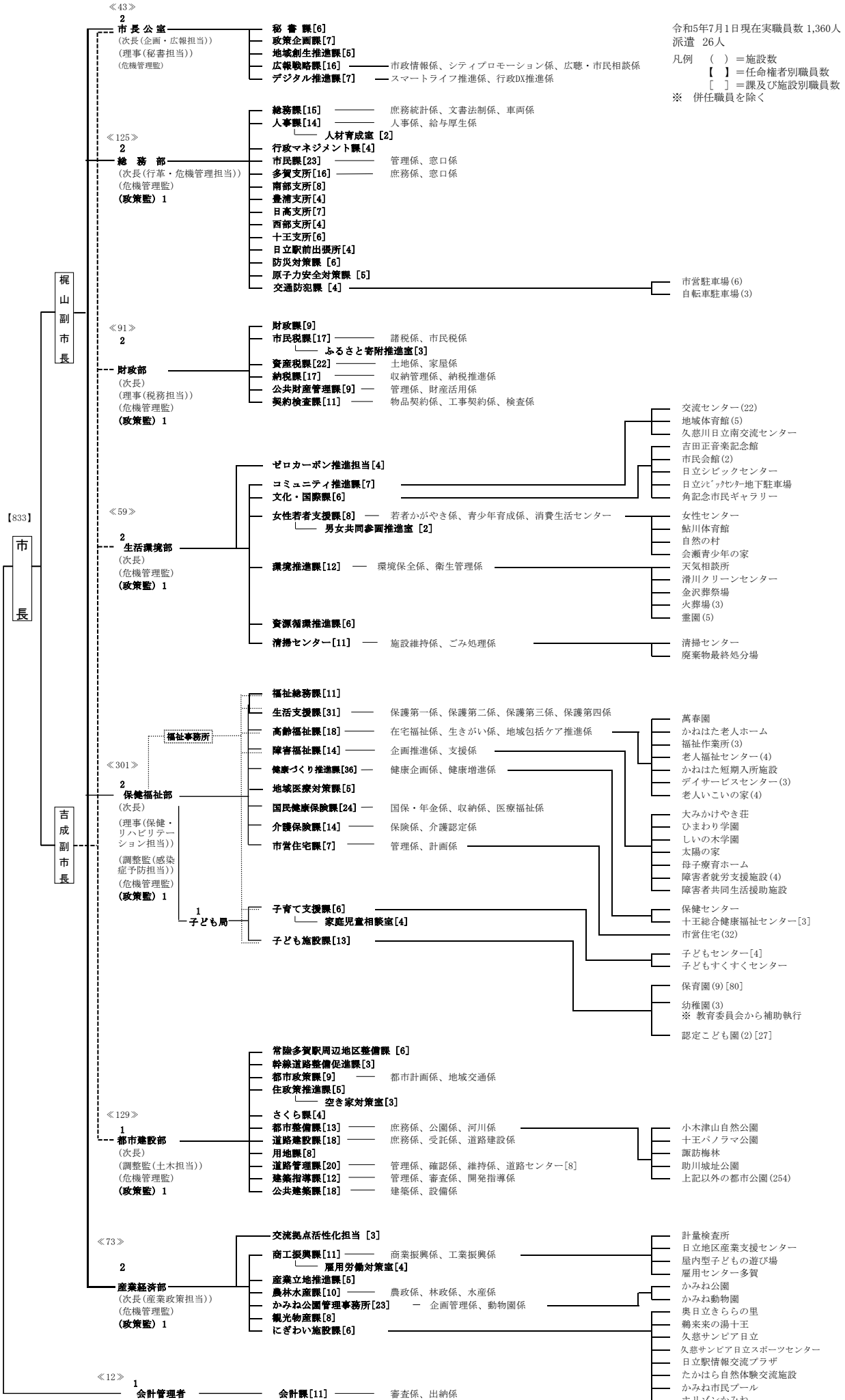


# 日立市 機構図

令和5年7月1日現在



【89】  
企 業 局  
公 営 企 業 者  
管 理 者

2  
上 下 水 道 部  
(調整監(技術総括))  
(水道技術管理者)  
(危機管理監)

- 総務課[8] — 庶務企画係、契約係
- 経理課[7] — 経理係、財務係
- 料金課[13] — 収納係、検針係
- 水道課[9] — 給水係、漏水防止係
  - 管路整備推進室[8]
- 浄水課[21] — 浄水係、配水係、水質係
- 下水道課[11] — 管渠維持係、排水係
  - 雨水整備推進室[3]
- 浄化センター[7] — 管理係、施設係

【282】  
消 防 本 部

1 消防長 — 2 消防次長

《51》  
本 部  
《228》  
消 防 署

- 総務課[17] — 庶務係、人事教養係、財務係
- 警防課[22] — 消防係、救急救助係、甲部指令係、乙部指令係
- 予防課[12] — 査察指導係、危険物係、調査広報係
  - 田沢出張所[20]
  - 西部機関員派出所[6]
- 日立消防署[56]
- 多賀消防署[48]
- 南部消防署[50]
- 北部消防署[28] — 十王出張所[20]

【10】  
議 会

事務局[10] — 庶務調査係、議事係

【110】  
教 育 委 員 会  
教 育 長

1 教育部長

《52》

事 務 局  
(理事(学校再編・放課後児童  
対策担当))  
(調整監(スポーツ振興・施設  
担当))  
(危機管理監)

《57》  
学 校 ・ そ の 他  
の 教 育 機 関

- 総務課[8] — 庶務係、計画財務係
- 学校施設課[11] — 管理係、施設係
- 学務課[10]
- 学校再編課[4]
- 生涯学習課[5]
  - 放課後児童対策室[3]
- スポーツ振興課[6]
  - 教育プラザ
  - 暇修館
  - 市民運動公園
  - 市民・少年広場(3)
  - 武道館(2)
  - スポーツ広場(6)
  - じゅうおう市民プール
- 指導課[6]
- 小学校(24)[2]
- 中学校(14)
- 義務教育学校  
(幼稚園(3))[14]
- 特別支援学校
- 記念図書館[13] — 視聴覚センター
- 多賀図書館[5]
- 十王図書館[4]
- 南部図書館[4]
- 郷土博物館[6]
- 北部学校給食共同調理場[3]
- 南高野学校給食共同調理場[2]
- 教育研究所[3]

選 挙 管 理 会  
委 員 会

【7】  
監 査 委 員 会

事務局[7]

公 平 委 員 会

【3】  
農 業 委 員 会

事務局[3]

固 定 資 産  
評 価 審 査 委 員 会