



大甕駅周辺が 生まれ変わります

大甕駅周辺地区整備事業により整備を進めていた、南北アクセス道路（日立港線～大みか北通り）と、大甕水木連絡道路（大みか北通り～森山架道橋）が新たに開通します。

また、道路の開通に合わせて大甕駅西口駅前広場も完成し、南部地区の新たな南北交通軸が形成されます。国道6号及び国道245号の混雑緩和が期待されるとともに、今まで東口に集中していた交通が東西に分散し、駅周辺交通の円滑化が期待されます。

問合せ 新交通推進課 内線 395



道路の開通日時

3月31日(火) 午後2時～



大甕水木連絡道路（工事の状況）



南北アクセス道路（工事の状況）

- 新たに開通する道路（大甕水木連絡道路及び南北アクセス道路）
- ひたち BRT バス専用道路
- 大甕水木連絡道路の開通済み区間

**西口駅前広場
(一般車ロータリー)**

3月31日(火)の午後2時から
供用開始

- A 一般車乗降場
- B ふれあいのりば
- C タクシー乗降場

南北アクセス道路

3月31日(火)の午後2時から
供用開始(4月以降も引き
続き一部歩道工事などを
行います)

西口駅前広場(工事の状況)



西口駅前広場完成予想図

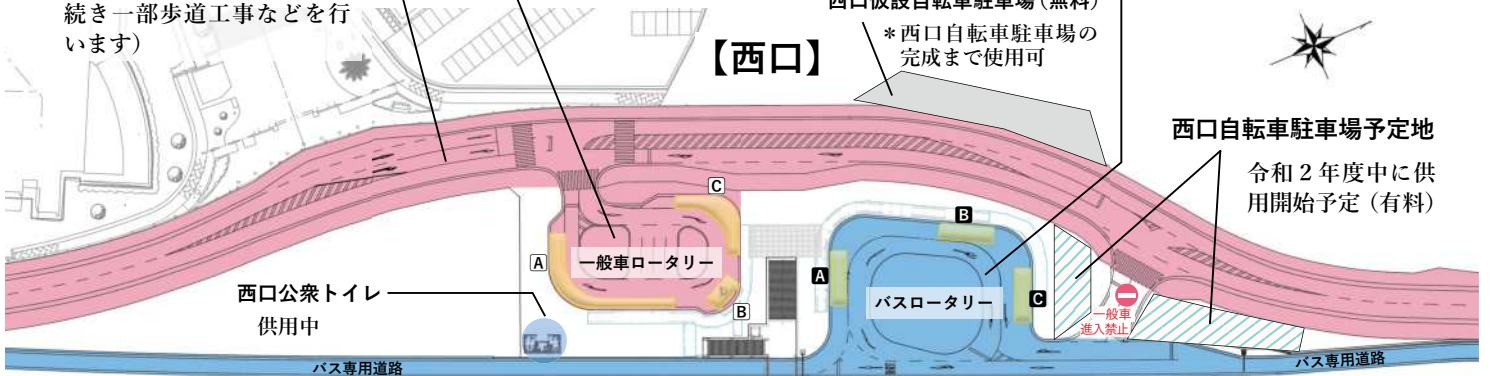


**西口駅前広場
(バスロータリー)**

- A ひたちBRTのりば(多賀駅方面)
- B ひたちBRTのりば(久慈浜方面)
- C 一般路線バスのりば

西口仮設自転車駐車場(無料)
*西口自転車駐車場の
完成まで使用可

西口自転車駐車場予定地
令和2年度中に供
用開始予定(有料)



西口公衆トイレ
供用中

バス専用道路



バス専用道路

JR大甕駅

至水戸

至いわき

東口公衆トイレ

4月1日(水)供用開始

**東口自転車
駐車場(有料)**

- 自転車: 377台
- バイク: 10台

大みか駅前交番
*道路下の地下構造

待合所

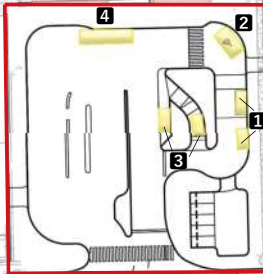
4月1日(水)供用開始。
バスや電車利用者など
が利用できる待合所
*道路下の地下構造

**東口駅前広場
(一般車・バスロータリー)**

- 1 一般車乗降場
- 2 ふれあいのりば
- 3 タクシー乗降場
- 4 一般路線バスのりば

*東口駅前広場は、一般車の乗り入れ、
歩行者の通行は可能ですが、4月以
降も引き続き歩道工事などを行いま
すので、通行の際はご注意ください。
*4月1日(水)から路線バスの大半の発
着場所が西口に変更となります。詳
細は、茨城交通(株)(TEL 52-4029)へ
問い合わせてください。

【東口】



JR大甕駅周辺平面図

大甕駅前自転車駐車場(東口)の定期使用の事前受付

- 受付日時 3月27日(金)~31日(火) 午前10時~午後7時
*28日(土)・29日(日)は午前9時~午後8時
- 受付場所 大甕駅前自転車駐車場(東口)管理棟
*管理棟の窓口にて、備え付けの申込書に記入の上、定期登録を行ってください(Suicaを定期カードとして利用可能です。申し込みの際に、お持ちください)。
- 駐車場利用時間 4月1日(水)の午前5時から(4月2日(木)以降は終日利用可能)

■ 使用料

区分	定期使用(1か月)		一時使用 (1日1回につき)
	一般	学生	
自転車	1,280円	900円	100円
原動機付自転車	1,920円		210円
自動二輪車	1,980円		340円

*自転車及び原動機付自転車の定期使用には、3か月、6か月定期があります。

問合せ 自転車駐車場について=生活安全課 内線 571
大甕駅周辺整備について=新交通推進課 内線 395