An aerial photograph of a coastal town, likely Hitachi, Japan. The town is built on a peninsula with a mix of residential and industrial buildings. The sea is a deep blue, and the sky is clear. In the foreground, a white crane is shown in flight, its wings spread wide, positioned over a rocky breakwater and a small sandy area.

特集

空からみる日立

日立市を空からみたことがありますか。

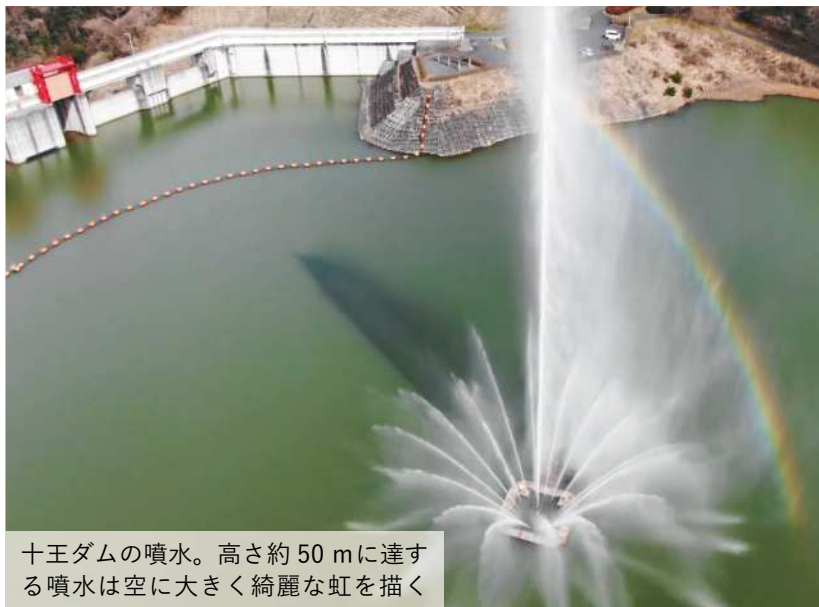
深みのある色に輝く海や、さくらのまち日立の原点となったオオシマザクラをはじめ、四季それぞれに表情を変える山々などの美しい自然、基盤産業である製造業の工場が立ち並ぶ、工都の一面など日立市ならではの風景を楽しむことができます。

今号では、空からでしか味わえない、とっておきの写真をご紹介します。





山と海に囲まれ南北に細長く密集した住宅や工場が連なる日立ならではの風景



十王ダムへの噴水。高さ約 50 m に達する噴水は空に大きく綺麗な虹を描く



白銀に染まる日達の街並み



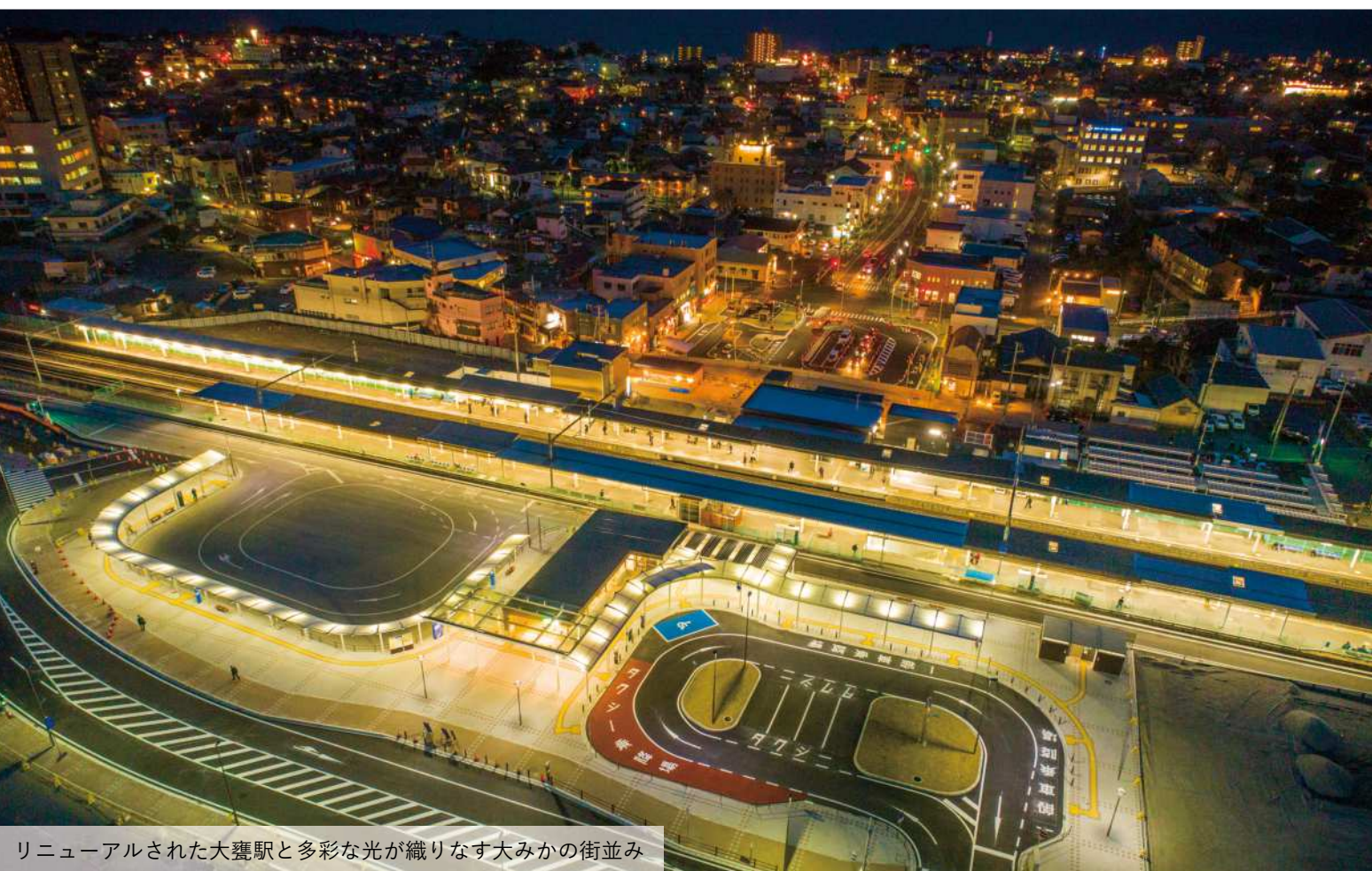
太平洋上に作られた日立シーサイドロード。車で走行すると、海の上を走っている気分を味わえる



日本初の衛星中継を受信したパラボラアンテナ



かみね公園。高台に作られたジェットコースターでは、スリルを味わいながら日立市を一望できる



リニューアルされた大甕駅と多彩な光が織りなす大みかの街並み



紹介した写真以外にも、無人航空機（ドローン）で撮影した動画を日立市公式 YouTube・SNS で公開しています。

動画では、まるで鳥になったかのような浮遊感や爽快感を味わうことができます。写真では伝えきれない動画ならではの魅力を、ぜひ下記 QR コードからご覧ください。

問合せ シティプロモーション推進課 内線 295

日立市公式 YouTube
「空からみる日立」
再生リスト

