

あなたもコミュニティのメンバーです ⑦①

まちを花いっぱい！

各コミュニティでは、環境や景観向上のため、地域内を花で飾る「花いっぱい運動」を行っています。



昨年「いきいき茨城ゆめ国体・大会 2019」開催時には、「まちを花で飾ろう事業」として、沿道の花壇整備や花を植えたプランターを設置するなど、全国から日立市を訪れる方を美しいまちでお迎えすることができました。

23のコミュニティが、地域の団体と連携しながら、交流センターや駅の周辺、競技会場など、日立市のさまざまな場所が花できれいに飾られたことで、「道を歩くことが以前より楽しくなった」という声が挙がるなど、市民の方の笑顔にもつながる活動となりました。

そして今年も各コミュニティでは、「花いっぱい運動」を活発に行い、交流センター周辺や沿道を花いっぱいに行っています。花の種類や花壇のレイアウトなど、各コミュニティで創意工夫し、色とりどりの花が日立市を彩っています。

皆さんも、花いっぱい・笑顔いっぱいになるまちづくりに参加しましょう。



問合せ コミュニティ推進課 内線 488

* 次回の「あなたもコミュニティのメンバーです」は2月5日号に掲載予定です。

季節のたより ⑤④

冬の季節風

「西高東低の冬型」冬の典型的な気圧配置として、よく耳にするかと思います。本州を中心に、西側に高気圧、東側に低気圧となる気圧配置で、天気図では、日本付近に南北の等圧線が引かれ、縦縞にみえます。

西側は、シベリアやモンゴル方面に現れる高気圧で、冷たい地面に接して、空気が冷やされることでできます。そのため、冷たく乾燥した空気を持っています。東側は、アリューシャン列島を中心にオホーツク海からアラスカ沿岸まで、北太平洋北部を東西に広がる低気圧で、停滞する傾向があります。

地上の風は気圧の高い方から低

い方へ吹くため、大陸の高気圧から、東の海上の低気圧に向かって風が吹き、本州付近では、北西の風となります。この北西の風によって、大陸から冷たく乾燥した空気が日本に流れ込んできますが、日本海と山の影響で性質が変わりながら進んできます。はじめ「冷たく乾燥した」空気は、日本海を通るときに海から水分の供給を受けて「湿った」空気となります。この空気が、山脈にぶつかり上昇して雲を発生させ雪や雨が降り、再び「乾燥した」空気となります。このようにして日立市付近には、季節風により、「乾燥した」空気が流れ込んできます。日立の冬は乾

燥し風が強いため、火事や、風邪などに気をつけましょう。

今年の冬の気候は

気象庁の長期予報によりますと、関東地方は、やや寒気が流れやすく、ほぼ平年並みの気温となり、降水量もほぼ平年並みの予想です。

平年の値（日立市役所）

項目	12月	1月	2月
平均気温（℃）	7.3	4.6	4.6
降水量（mm）	43.3	49.6	56.3
日照時間（時間）	184.7	191.3	172.1
平均湿度（%）	59	55	57

* 1981～2010年の30年間の平均

* 過去の気象の特徴は月ごとにホームページに掲載しています。

問合せ 天気相談所 TEL 22-5520
IP 050-5528-5066

* 次回の「季節のたより」は3月5日号に掲載予定です。

お知らせ

12月3日～9日は「障害者週間」です

障害者週間は、国民一人ひとりが、障害のある方の特性などについて、関心と理解を深めるとともに、障害のある方が、さまざまな活動に積極的に参加する意欲を高めることを目的として設けられています。ぜひこの機会に、障害のある方とない方がお互いに尊重し支えあう「共生社会」の実現について、考えてみませんか。

市のホームページからリーフレット「みんなでつくる共生社会」機能障害のある人もない人も共に生きる社会へ」をダウンロードできます。

12月10日～16日は「北朝鮮人権侵害問題啓発週間」です

拉致問題など北朝鮮当局による人権侵害問題に対し、広く関心と認識を深めるとともに、問題解決に向けた各種取組へのご理解・ご協力をお願いいたします。

農業用ハウスの強靱化を支援します

近年、多発している自然災害から

農業用ハウスを守るため、農業用ハウスの新設や再建などを支援します。風速36m/s以上に耐えられる強度のハウス（強靱化ハウス）

*条件など詳しくは、県北農林事務所企画調整部門ホームページをご覧ください。また、被災への備えとして、園芸施設共済や収入保険制度などへの加入もお願いします。

家屋を取り壊した場合は資産税課にご連絡を!!

今年中（1月から12月中）に取り壊した家屋は、令和3年度の固定資産税が課税されません（取り壊した家屋が登記されており、減価償却を今年中に行う場合は、資産税課への連絡は不要です）。

ひたち大好きパスポートで、公共施設の利用が冬休み期間毎日無料（一部有料）になります

夏休みに引き続き、冬休み期間も市内の小・中学生にお配りしている「ひたち大好きパスポート」の提示で公共施設が無料（一部有料）になります。ぜひ、ご利用ください。

*定員人数を超えた場合、施設によって一部入場が制限される場合があります。

12月25日（金）～1月7日（木）

毎週土曜日は期間外も無料です。生涯学習課 内線633

県が管理する二級河川鮎川・桜川の調査・測量を行います

調査のため、私有地に立ち入ることがありますのでご理解とご協力をお願いします。なお、調査員は身分証明書を持っています。

高萩工事事務所河川整備課 0293-2212250

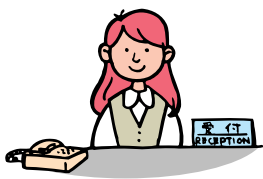
高齢者・障害者の方のお悩みご相談ください「定期無料相談会」

12月19日、1月16日、2月20日の土曜日 各日午前10時～正午

日立市民会館2階会議室

成年後見制度に基づく見守り、任意後見、法定後見の支援実績を踏まえた相談会。法的な手続きについてもご相談ください。

各相談会前日までに電話で、NPO法人市民後見人の会へ TEL51-1031へ



日立都市計画区域マスタープランに関する公聴会

都市の将来像を示す「都市計画区域マスタープラン」作成のため、公聴会を行います。

公聴会で意見を述べられることを希望する方は、提出期間内に、公述申出書を提出してください。なお、公述申出者がいない場合は、公聴会は中止となります。公聴会が中止となる場合には、市の公告やホームページなどでお知らせします。

1月19日（火）午前10時30分～ 常陸太田合同庁舎3階大会議室（常陸太田市山下町4119）

原案の閲覧場所	都市政策課、県土木部都市局のみ 都計課 * 公述申出期間中 閲覧可
公述申出書の提出期間	1月4日（月）～12日（火） * 土・日曜日・祝日を除く * 公述申出書は閲覧場所及び茨城 * 公述申出書は閲覧場所及び茨城 * 公述申出書は閲覧場所及び茨城 * 公述申出書は閲覧場所及び茨城
公述申出書の提出先	〒310-8555 水戸市笠原町978-6 茨城県知事 大井川和彦（茨城県 土木部都市局都市計画課扱い）宛
傍聴の方法	開始時刻までに会場へ * 傍聴者は 公聴会での発言はできません のでご了承ください。

都市政策課 内線261
土木部都市局都市計画課
TEL 029-301-4592

新型コロナウイルス感染症の拡大を防止する観点から、掲載したイベントなどは中止または変更となる場合があります。最新の情報については、市のホームページをご覧ください。

公売対象不動産

TEL 029-225-1221
茨城租税債権管理機構

ところ	財産の表示・面積	見積金額(公売保証金)
日立市神峰町1丁目	96番1	宅地 319.25㎡
	97番	宅地 189.33㎡
日立市西成沢町4丁目	96番地1、97番地	店舗・居宅 1階 438.93㎡ 2階 203.12㎡
	298番	宅地 220.24㎡
日立市西成沢町4丁目	298番地	居宅 1階 63.14㎡ 2階 75.77㎡

* 詳細は、茨城租税債権管理機構のホームページをご覧ください。
* 中止になる場合があります。

場 公売場所 茨城県水戸合同庁舎2階大会議室(水戸市)
時 1月5日(火) 午後1時20分〜2時
(受付は午後0時50分から)

不動産公売案内

「ひたち発 ラジオ体操 それ♪1 2! 3!!」実施結果
♪ 15,242人がラジオ体操にチャレンジしました♪

外出自粛による運動不足の解消と健康増進を図るため、子どもから高齢者まで多くの市民が、身近な場所でラジオ体操に取り組みました。
これからも継続してラジオ体操に取り組みましょう。

【参加者の結果】

年代	人数	割合
10代未満	1,815人	11.9%
20代	746人	4.9%
30代	1,352人	8.9%
40代	1,935人	12.7%
50代	1,750人	11.5%
60代	2,142人	14.1%
70代	3,035人	19.9%
80代	1,179人	7.7%
90代	74人	0.4%

問合せ 生涯学習課 内線 633

今月の納期

納期限は12月25日(金)です

- ◆固定資産税・都市計画税(3期分)
- ◆国民健康保険料(7期分)
- ◆介護保険料(7期分)
- ◆後期高齢者医療保険料(6期分)

問合せ 納税課 内線 253
国民健康保険課 内線 207

問 子どもセンター 環境整備などのため休館します。
TEL 36-0048

子どもセンターの臨時休館は12月28日(月)です

問 子ども施設課 安全点検などのため休館します。
内線 308

おおくぼ保育園子育て支援センターの臨時休館は12月15日(火)です

防災行政無線

【戸別受信機】 市民の方に無償で貸与しています。転入などの理由でまだお持ちでない方は防災対策課にご連絡ください。* 毎日午後4時55分に天気相談所による市の天気予報を放送しています。

【屋外放送塔】 市内全域に108基の屋外放送塔を設置し、屋外にいる方に対して広報しています。

防災無線確認ダイヤル

防災行政無線の放送内容を電話で確認することができます。放送を聞き漏らしてしまったときなどにご利用ください。 TEL 22-6131

問合せ 防災対策課 内線 337

市税・国保料などの休日納付相談

12月の相談日をお知らせします。

時 12月27日(日) 午前9時〜正午、午後1時〜4時

場 市税・納税課 国民健康保険料、後期高齢者医療保険料、介護保険料
国民健康保険課

問 納税課 内線 254
国民健康保険課 内線 207

善意のご芳志(敬称略)

次の方からご芳志をいただきました。ありがとうございます。

【教育関係】 日立ライオンズクラブ

シルバー人材センターの入会希望者説明会

時 12月17日(木) 午前9時30分〜正午
(午前9時30分までに受付)

場 日立市シルバー人材センター(福祉プラザ内)

対 おおむね60歳以上の健康な方
内 持ち物 入会申込書(日立市シルバー人材センター、高齢福祉課、各支所・交流センターなどにあります)、筆記用具

問 日立市シルバー人材センター
TEL 34-6018

催し

「ひたち巨樹の会による

「関右馬允氏が残した巨樹の写真展(県北地区)」

時 12月10日(木)〜26日(土)

午前9時30分〜午後6時(水曜日は午後7時まで)

場 南部図書館

問 南部図書館 TEL 29-1125
IP 050-5528-4950

朝の富士山観賞会

時 12月12日(土)〜20日(日) 午前7時30分〜9時(入場は午前8時30分まで)

* 12月14日(月)は休園。雨天中止

場 奥日立きららの里第3駐車場（入場無料）

内 冬の空気の澄んだ早朝には、きららの里から世界遺産の富士山を望むことができます。*気象条件などにより、見えない場合あり。

場 奥日立きららの里 TEL24-2424

■かみね動物園の「クリスマスごちそう大作戦!!」
動物たちにクリスマス特製のごちそうをプレゼントします。何をあげるかは当日までのお楽しみ！動物園でクリスマスを楽しみましょう！

時 12月19日(土) アジアゾウ
12月20日(日) ライオン

各日午後1時~ *天候などによって内容が変更になる場合あり。
場 かみね動物園 TEL22-5586
IP050-5528-5184

■長者山遺跡ガイドツアー

国指定史跡長者山遺跡の現地ガイドを、郷土博物館職員が行います。
時 12月19日(土) 午前10時~11時
*小雨決行。荒天の場合は翌日に延期(中止・延期の場合は、当日の午前8時30分までに参加者へ電話連絡します)

場 長者山遺跡(十王町伊師2951周辺) *伊師町田園都市センター集合。駐車場あり。先着15人。マスク着用で。

申 12月11日(金)の午前9時から電話で、郷土博物館 TEL23-3231へ

■生きる喜びに出会うコンサート

生演奏の響きを楽しみましょう！音楽の力で県北の人々に元気と感動をお届けします。

時 12月19日(土) 午後1時30分~
(午後1時開場)

場 ゆうゆう十王・Jホール

内 出演者 鈴木ゆみ(フルート)、矢敷貴子(ピアノ)、谷口和子(バイオリン)、岡田悠紀(チェロ)
曲目 Ⅱ タイム・トゥ・セイ・グッバイ、アメリカ二重奏曲、リベルタンゴ、クリスマスメドレー他

*チケットは、県北生涯学習センター、ゆうゆう十王・Jホール、日立シビックセンター、日立・多賀市民会館で販売中。
料 一般千円、小学生・高校生500円
*未就学児入場不可

場 県北生涯学習センター
TEL39-0012

■市民バドミントン大会

時 ①1月24日(日) ②2月7日(日)
各日午前9時~

場 池の川さくらアリーナ
対 市内に住んでいるか通勤・通学している方、または市内のバドミントンクラブに所属している方(ダブルスは1人に資格があれば可)

内 種目別予選リーグと決勝トーナメント方式 ①男子ダブルス ②女子ダブルス *各A・B・C。初心者ランク。

料 一般・大学生1200円、高校生千円、小・中学生と初心者の部800円 *当日徴収

申 1月13日(水)までに、参加申込書を郵送かEメールで、日立市バドミントン協会(堺 〒317-0076 会瀬町1-12-7 Eメール hitachi-backyou@net1.jway.ne.jp TEL26-0078)へ



講座

池の川さくらアリーナの講座

①ミズノ特別講師によるランニング教室

時 12月18日(金)、1月15日(金)
各日午後7時~8時30分
対 高校生以上のこれからランニング

を始める方、記録向上を目指している方、フォームを見直したい方など *各日定員30人

内 講師 小杉俊裕さん(MIZUNO/FORMゴールドアドバイザー)
料 各日800円

②グッツエクササイズ

時 12月21日(月) 午前9時30分~10時45分、12月23日(水) 午後1時15分~2時30分

対 18歳以上の方 *各日定員10人
内 ダンベル、ゴムチューブ、タオルなどのグッツを使用したストレッチ、筋トレを行います。

料 各日500円

③ララサーキットライト(体操)

時 12月21日(月) 午後1時30分~2時30分、12月23日(水) 午後3時15分~4時15分

対 18歳以上の方 *各日定員10人
内 リズムに合わせて、有酸素運動、筋トレ、脳トレを行います。

料 各日500円

場 ①市民運動公園陸上競技場

②池の川さくらアリーナ研修室
他 持ち物 ①②③とも飲み物、タオル、①はランニングシューズ、②

③は屋内シューズ *動きやすい服装で。②③は館内の移動時にはマスク着用。

申 ②③は12月8日(火)の正午から直接か電話で、池の川さくらアリーナ TEL35-0767へ

新型コロナウイルス感染症の拡大を防止する観点から、掲載したイベントなどは中止または変更となる場合があります。最新の情報については、市のホームページをご覧ください。

市民教授による生き生き講座

講座名	とき	内容	講師
① 笑いヨガ(サイレント笑い)	1月15日(金) 午前10時30分～11時30分	健康体操と呼吸法を楽しく笑う	弓野典子さん
② 有結流テーブル茶道体験	1月23日(土) 午後2時～4時	正座しないお茶を分けていただきます	赤津順子さん

*ところ=全て教育プラザ
*定員=①②とも10人。①は託児あり。
*料金=①300円 ②1,000円
*持ち物=①飲み物、タオル、フェイスシールド(お持ちの方)

申 1月8日(金)までに、希望講座名、住所、氏名、電話番号を電話(平日のみ)か往復はがき、Eメールで、百年塾サロン TEL 317-9165 へ

1-6-11 Eメール jinzai@net1.jway.ne.jp

百年塾による「お魚講演会と煮魚作り」～会瀬の海の豊かさを知り、地元の魚を食べてみましょう！

時 1月17日(日) 午前9時30分～11時30分(受付は午前9時15分から)

場 会瀬青少年の家・会瀬交流センター
対 小学5年生～中学生までの親子

内 ■ 定置網漁業について他 河田

とき	内容	講師
1月16日(土) 午後1時～4時	「大煙突とさくら」講話とウォーキング	島崎和夫さん(郷土ひたち文化研究会員)
1月23日(土) 午後1時～3時	「コミュニティ活動のいま」	西村ミチ江さん(塙山住みよいまちをつくる会会長)
2月6日(土) 午前10時～午後3時	「ジオサイトを歩く」講話とウォーキング	塙 勝利さん(ジオネット日立代表)
2月13日(土) 午後1時～4時	「シニアと若者の活動を知る」	福地 伸さん(城の丘じゅうおうランド)、菅原広豊さん(茨城移住計画)
2月20日(土) 午後1時～4時	「日立市の未来を考える」	市シティプロモーション推進課

*ところ=教育プラザ(2月6日のみ東北生涯学習センター)
*料金=500円(2月6日のお弁当代)
*先着15人

ひたちを知ろう! 地域デビュー講座2020

「知る」から始める地域との出会い、ひたちは「広い、楽しい、美しい」海と山と人のまち」をテーマに企画した土曜講座です。

純さん(久慈漁協組合会瀬支所漁労長) ■ さばき方と煮魚作り
綿引真理子さん(百年塾市民教授) 持ち物 2エプロン、三角巾
料 1組300円(食料費)
申 12月11日(金)から、住所、氏名、電話番号を直接か電話で、百年塾サロン TEL 317-9165 へ *受付は、平日の午前9時～午後5時30分

創業塾2020 フォローアップセミナー

時 1月23日(土)、30日(土) 各日午後1時30分～4時30分
場 日立商工会議所会館(幸町)
対 創業間もない・間近な方、近年の創業塾受講している方、事業計画書を作成している方
内 ITツール活用方法、販路拡大法、創業時に使える補助金・助成金、経理実務など

申 1月15日(金)までに、電話で日立商工会議所 TEL 22-0128 へ



健康カレンダー(健康づくりガイドブック)に掲載する有料広告を募集

健康カレンダーは市内全世帯に配布され、その他にも年間を通して支所などで配布されます。また、壁掛けカレンダー形式なので、利用者が常に広告を目にすることができます。若い世帯から高齢の世帯まで、幅広く健康情報を掲載しています。

- 冊子の規格 = A3 版縦
- 部数 = 約 77,000 部 (市内全世帯配布)
- 募集枠 = 4 枠 (各見開きにつき 1 枠)

- 広告掲載位置 = 壁掛けカレンダー見開きの下部
- 色数 = 4 色刷りフルカラー
- 広告の大きさ = 縦 18 mm × 横 120 mm
*縦横比は変更になる場合があります。
- 掲載料 = 1 枠 13,500 円

申し込み 12月25日(金)までに市のホームページから申請書をダウンロードし、広告デザイン原稿(版下)を添えて、直接か郵送、Eメールで、健康づくり推進課 〒317-0065 助川町1-15-15 Eメール kenko@city.hitachi.lg.jp TEL 21-3300 IP 050-5528-5180 へ
*多いときは抽選。詳細は問い合わせください。

募 集

日立市自然の村協力会の職員

採用日	令和3年4月1日
募集人数	若干名
勤務場所	かみすわ自然の村かみすわ山荘(諏訪町)
勤務時間	月10日程度(不定期):午前9時~午後5時 *宿泊客がいる場合は翌日午前9時まで
業務内容	かみすわ山荘の設備、管理及び環境の受け入れ業務など
給与など	時給900円、交通費あり、宿泊手当あり

*詳しくは問い合わせてください。

申 12月18日(金)(必着)までに履歴書を直接か郵送で、女性若者支援課 〒317-0073 幸町1-21-1(日立シビックセンター6階) TEL 26-0315へ *平日の午前9時~午後5時

いごども

多賀図書館冬休み特別企画 「わくわくパック」の貸し出し

時 12月19日(土) 午前10時~
場 多賀図書館1階ギャラリ
対 おおむね3歳児~中学生
内 子どもたちに読んでほしい本を数冊パックにして貸し出し。中は開けてからのお楽しみ。*1人1パック。なくなり次第終了。
問 多賀図書館 TEL 33-2655
IP 050-8012-6952



小学校入学児童に入学祝品を贈呈します

母子・父子家庭で4月に小学校に入学するお子さんのうち、希望する方に、入学祝品(学用品)を差し上げます。なお、祝品は、3月上旬ごろに指定の会場でお受け取りください。
問 1月8日(金)までに、お子さんの氏名、生年月日、保護者氏名、住所、電話番号を電話で、子育て支援課 内線394へ
問 茨城県母子寡婦福祉連合会 TEL 029-221-7505

「本を読んで作品(もの)づくり展」の作品を募集します

本を読んでおもしろかったことや好きな場面、登場人物などからイメージした作品(もの)を、身近な材料で作ってみませんか。
時 募集期間 1月5日(火)~20日(水)
展示期間 1月30日(土)~2月23日(祝)

場 応募先 多賀図書館

展示場所 多賀図書館1階ギャラリ *作品は展示後返却します。

対 3歳児~中学生

問 多賀図書館 TEL 33-2655
IP 050-8012-6952



「ことばの発達と関わり」

—暮らしの中でことばを育む—

時 ① 2月10日(水) 午前10時~11時30分
② 2月18日(木) 午前10時~11時30分

場 大久保交流センター4階会議室

対 1歳~3歳児の保護者で①②とも出席できる方優先 *定員20人程度(多いときは抽選)。①②とも無料託児(1歳以上、20人程度)あり。

内 ①講演会「ことばの発達と関わり—暮らしの中でことばを育む—」

講師 山田亜紀子さん(言語聴覚士) 幼児期のことばの育ちをテーマにしたお話です。

②振り返りの話し合いと相談会 市内公立幼稚園のことばの教室の先生とお話できます。

申 2月1日(月)までに、直接か電話で子どもセンター(親と子のサポート) TEL 36-0048へ

健康

オンラインによる「肝がん撲滅運動 茨城の会」講演会

肝臓がんや感染症に関する市民に向けた講演会を開催します。

時 12月16日(水)~25日(金)

講演名	講師
[基調講演] これからの肝臓がんの予防と治療	池上 正さん(東京医科大学茨城医療センター)
正しく怖れる! ウイルス感染症	鴨志田敏郎さん(日立総合病院消化器内科)
知って得する! ウイルス対策	野原美代子さん(日立総合病院医療安全・品質センター)
外出自粛時のサルコペニア予防	西 静恵さん(日立総合病院リハビリテーション科)
これが大事! 食事のポイント	鈴木薫子さん(日立総合病院栄養科)
今こそ大切! お口のケア	小高千春さん(日立総合病院歯科口腔外科)

申 12月11日(金)までに、件名に「肝がん撲滅運動視聴希望」と明記の上、氏名、住所をEメールで、肝がん撲滅運動茨城の会事務局(日立総合病院内) Eメール kanshikan.renkei.kt@nitachi.com TEL 23-8333へ

