

新型コロナウイルス感染症の拡大を防止する観点から、掲載したイベントなどは中止または変更となる場合があります。最新の情報については、市のホームページをご覧になるか、主催者にお問い合わせください。

## お知らせ

■ 日立市議会 第4回（12月）  
定例会のお知らせ

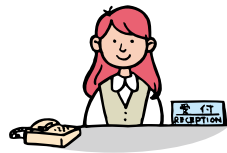
とき	内容	
11月 29日(月)	本会議（開会、議案説明）	
12月	6日(月)	本会議（一般質問）、議会運営委員会
	7日(火)	本会議（一般質問、委員会付託など）
	8日(水)～10日(金)	常任委員会
	13日(月)～15日(水)	特別委員会
	16日(木)	議会運営委員会
	17日(金)	本会議（各委員長報告、表決、閉会）

■ 本会議 原則午前10時（17日は午後1時）開会  
● 傍聴：新型コロナウイルス感染症の感染拡大防止の観点から、傍聴席を20席に制限します。7階市民ラウンジでもモニター放映します。傍聴の際は、マスク着用など感染防止対策にご協力ください。委員会の開催時間などは、議会事務局へお問い合わせください。  
● 議会中継：ケーブルテレビ JWAY、FMひたち及び日立市議会ホームページで中継します。  
■ 議会事務局 内線371

## ■ 特設の人権・困りごと相談所

「人権週間（12月4日(土)～10日(金)）」にちなんで開設します。相談は無料で、秘密は厳守します。お気軽にご相談ください。

■ 時 12月2日(木) 午前10時～午後3時  
■ 場 市役所市民相談室、多賀市民プラザ、南部支所、十王総合健康福祉センター  
■ 内 家庭内の問題、近隣トラブル、セクハラ、いじめ、DVなどの相談  
■ 日 日立市人権擁護委員会（市民相談室内 内線566）



## ■ 12月3日～9日は「障害者週間」です

障害者週間は、国民一人ひとりが、障害のある方の特性などについて、関心と理解を深めるとともに、障害のある方が、さまざまな活動に積極的に参加する意欲を高めることを目的として設けられています。ぜひこの機会に、障害のある方とない方がお互いに尊重し支えあう「共生社会」の実現について、考えてみませんか。市のホームページからリーフレット「みんなでつくる共生社会」障害

のある人もない人も共に生きる社会へ」をダウンロードできます。

■ 障害福祉課 内線465



ダウンロードはこちらから

## ■ 再生資源の休日拠点回収を実施しています

事情があつて集積所へ出せない市内在住の方を対象に、市内4か所、実施しています。

区分	ところ	とき
北部	豊浦交流センター第2駐車場	12月12日(日)
本庁	市役所西側駐車場	来年1月9日(日)
多賀	河原子港前駐車場	来年2月13日(日)
南部	久慈川日立南交流センター駐車場	来年3月13日(日)

\* 各日午前9時～11時  
\* 雨天決行

■ 他回数に制限はありません。回収品目は、金属類、紙類、布類、ビン類、ペットボトルです。回収品目ごとに専用の袋に入れて持参するなど、分別にご協力をお願いします。  
■ 回収サイクル推進課 内線569

## ■ 試行的にビン類の拠点回収を実施しています

ビン類の排出機会を拡大し、利便性の向上を図るため、試行的に市内2か所を実施しています。  
■ 24時間いつでも出せます

\* 12月29日(木)から1月3日(月)までは除く

■ 場 市役所西側駐車場内、南部支所多目的室入口

■ 回収するビンの種類 再生ビン（①無色透明 ②茶色 ③その他（色）） \* 家庭から出るビンのみ

■ 出し方 回収場所に設置してある専用容器内に、種類ごとに分別して出してください。 \* 簡単に外すことのできるラベルやキャップなどは取り、中身を空にして、すすいでから出してください。

■ 回収サイクル推進課 内線569



## ■ 防犯灯管理番号ステッカーの貼り付け作業を行います

町内会などから市に移管された防犯灯を適正に管理するため、11月下旬から市の委託を受けた作業員が、防犯灯が設置されている電柱や専用柱（鋼管ポールなど）に管理番号ステッカーの貼り付け作業を行います。 \* 作業員は、腕章を着用し、身分証明書を持っています。

■ 時 11月下旬～来年3月下旬  
■ 交通防犯課 内線571



日立市公式地域情報アプリ「ひたちナビ」  
生活に密着した情報を「好きなときに好きな場所で確認できる」  
便利なアプリです。ぜひご利用ください！

インストールは  
右記 QR から！



iPhone



Android

年金生活者支援給付金制度は、  
的年金などの収入金額が一定基準額  
以下の方などに、年金に上乘せして  
給付金を支給するものです（給付額  
は受給者によって異なります）。

## 年金生活者支援給付金の請求 をお忘れなく！



問 日立市シルバー人材センター  
TEL 34-6018

とき・ところ	
2日(木)・セイブ十王店	14日(火)・油縄子交流センター
3日(金)・十王駅前公園隣	16日(木)・はなやま第3児童公園隣
6日(月)・豊浦交流センター	17日(金)・大沼団地集会所
7日(火)・上相田団地集会所	20日(月)・もりやま児童公園隣
9日(木)・かみあい中央児童公園隣	21日(火)・老人福祉センター
10日(金)・仲町交流センター	吹上壮(久慈町)
13日(月)・べんてんいけ児童公園隣(東滑川町)	23日(木)・久慈交流センター

\*時間=午前9時～午後3時(受付は午後2時30分まで)  
\*料金=包丁・鎌など350円から

## 12月の出張刃物研ぎ

## 新産業廃棄物最終処分場基本計画 中間報告会の開催

県新産業廃棄物最終処分場基本計画の、中間報告会が下記のとおり開催されます。参加を希望する方は、当日直接会場へお越しください。詳しくは、下記QRをご覧ください。

とき 12月4日(土) 午後2時～  
(受付は午後1時30分～)

ところ 日立市民会館ホール

対象 市内在住の方

問合せ 県資源循環推進課 TEL 029-301-3015



▲詳しくはこちら

該当者にはすでに年金機構から申請書が送付されていますので、速やかに返送してください。すでに受給中の方は、改めて申請する必要はありません。受給しているか分からない方は問い合わせてください。  
問 年金生活者支援給付金専用ダイヤル TEL 0570-054092  
(050で始まるIP電話の場合)  
TEL 03-5539-2216  
\*月～金曜日 午前8時30分～午後5時15分(月曜日は午後7時まで) 第2土曜日 午前9時30分～午後4時

## 金沢葬祭場のご案内

葬儀や法事など、低料金で利用できる市営の葬祭場です。感染症などへの対策を行っているので、安心して利用できます。

ところ 金沢町 2-19-8

使用料(主な使用例)

大ホール 2日間:66,040円 1日間:33,020円

小ホール 2日間:24,200円 1日間:12,100円

\*使用料は、式場・祭壇・控室を含む税込み料金

\*2日間(告別・通夜式)、1日間(告別式のみ)

\*市外の方の使用料金は、50%増額

問合せ 金沢葬祭場 TEL 35-2173



詳しくはこちら

Koyo@city.hitachi.lg.jp

お仕事カウンセリング  
地域就労コーディネーター(キャリアコンサルタント)が一人ひとり寄り添った就労カウンセリングを行います。  
問 平日 午前10時～正午、午後1時～3時 \*祝日、12月29日(水)～1月3日(月)までを除く。カウンセリングは、一人60分程度。  
場 雇用センター多賀(多賀市民プラザ)  
対 市内在住で、現在求職中の方または市内での就労を希望する求職者及び転職希望者  
申 事前に電話かFAX、メールで、商工振興課雇用センター多賀 TEL・FAX 35-1510 メール Koyo@city.hitachi.lg.jp

## 年末の交通事故 防止県民運動

運動期間 12月1日(水)～15日(水)

運動の重点

- ①子どもと高齢者の交通事故防止(特に横断歩行者の保護)
- ②夕暮れ時と夜間の交通事故防止
- ③飲酒運転の根絶

問合せ 交通防犯課 内線 515

問 日立市観光物産協会  
TEL 24-7978  
料 壁掛け(A2) 1千円、  
卓上(A5) 500円

国保(74歳以下)の人間ドック・脳ドック健診費用の助成  
問 12月17日(金)まで \*先着1500人  
内 補助額 17000円 \*対象など詳しくは問い合わせください。  
問 国民健康保険課 内線 260  
だいすきひたちカレンダー  
2022を販売します  
ご応募いただいた写真を使用して、2022年のカレンダーを製作しました。日立市ってやっぱり素敵!と感じる魅力がたっぷり詰まったカレンダーです!ぜひご利用ください。  
時 12月上旬から(予定)  
場 日立駅情報交流プラザぷらっとひたち

防災行政無線 … 放送内容を電話 (☎ 22-6131) で確認することができます。放送を聞き漏らしてしまったときなどにご利用ください。

新型コロナウイルス感染症の拡大を防止する観点から、掲載したイベントなどは中止または変更となる場合があります。最新の情報については、市のホームページをご覧ください。

### ■新年名刺交換会の申し込み受付

時 来年1月6日(木) 午後4時～5時  
 (受付は午後3時から)  
 場 ホテル天地閣(旭町)  
 料 会費 1人につき千円  
 申 11月30日(火)までに会費を添えて直  
 接、秘書課 内線711か、日立  
 商工会議所 TEL 22-01228へ

## 催し

### ■かみね動物園「園長ガイド」

園長と一緒に、普段は見られない動物園の裏側を見てみよう。園長しか知らないスペシャルなお話が聞けるかも!?

時 12月5日(日) 午前11時～正午  
 場 かみね動物園ゾウ展示場前集合  
 \* 定員10組(多い場合は抽選)  
 料 無料(入園料が別途かかります)  
 申 11月26日(金)から30日(火)までに、代表者氏名、参加人数、住所、電話番号を電話かメールで、かみね動物園 TEL 22-5586 メール kaminezoo@city.hitachi.lg.jpへ



### ■百年塾・日立のまち案内人による「まち案内人入門講座」

「ある町の高い煙突」ゆかりの地から「日立」について学びます。

	とき	ところ	内容
①	12月4日(土) 午前10時～正午	教育プラザ	【座学】ある町の高い煙突ゆかりの場所などを紹介
②	12月11日(土) 午前10時～正午 *小雨決行	日立駅中央口(集合・解散)	【現地研修】円形ベンチ(大煙突上部)～平和の鐘～ワールドピースマーカー～新都市広場～鉾山電車跡～彫刻巡り～四面歩道橋～デザインマンホール(3か所) *徒歩3.5km
③	12月18日(土) 午前10時～正午 *小雨決行	かみね公園南駐車場(集合・解散)	【現地研修】さくら標本木～久原房之助・小平浪平頌徳碑～大煙突下部)～郷土博物館～展望台(5億年前の石)～新田次郎文学碑～共楽館 *徒歩3.5km

\*先着10人

### ■長者山遺跡ガイドツアー

国指定史跡長者山遺跡の現地ガイドを、郷土博物館職員が行います。  
 時 12月11日(土) 午前10時～11時  
 \*小雨決行。荒天の場合は翌日に延期(中止・延期の場合は、当日の午前8時30分までに参加者へ電

### 元気カフェのイベント(12月)

	とき	内容
◆すげかわ(市役所庁舎南隣) IP 050-5528-5138		
①	8日(水) 午後1時30分～2時30分	健康体操
②	10日(金) 午前10時30分～午後4時	クリスマスのオーナメント作り *先着12人
③	14日(火) 午後1時30分～2時30分	歯科衛生士によるお話 *先着10人
④	16日(木)	看護師による健康相談
⑤	22日(水) 午前10時30分～午後2時	「友遊コーナー」で楽しみましょう
⑥	24日(金)	心にハミングを!楽しいクリスマスイブ☆

### ◆あゆかわ(女性センター内) IP 050-8012-4182

⑦	7日(火) 午前10時30分～11時30分	クリスマスカード作り *先着6人
⑧	8日(水) 午後1時30分～2時30分	高齢者の健康相談
⑨	17日(金) 午後1時30分～2時	ゆるゆる健康体操

### ◆くじはま(老人福祉センター吹上荘内) IP 050-8012-4183

⑩	7日(火) 午前10時30分～11時30分	「久慈浜の今昔物語」
⑪	14日(火) 午後1時～2時30分	折り紙教室 正月飾りを作ろう!
⑫	毎週水曜日 午前11時50分～午後0時10分	お買い物を身近に。移動スーパーがやってくる

\*②③⑦は要事前申し込み

### 話連絡します

場 長者山遺跡(十王町伊師2951周辺) \*伊師町田園都市センター集合。駐車場あり。先着15人。  
 申 11月26日(金)の午前9時から電話で、郷土博物館 TEL 23-3231へ

### ■日立市青少年イベント企画部主催「ボードゲームで遊ぼう」

時 12月4日(土) 午前10時～正午、午後1時30分～3時30分 \*午前、午後の2部制  
 場 市役所多目的ホール  
 対 20・30代の方 \*各先着15人  
 内 複数のボードゲームを体験します。  
 講 師 大森佑樹さん(ボードゲームコレクター&パフォーマー)  
 申 12月3日(金)の正午までに、住所、氏名(ふりがな)、電話番号、生

年月日、性別、午前・午後の希望を市のホームページから申し込みを。

円 日立市青少年イベント企画部事務局(女性若者支援課内) TEL 26-0315



詳しくはこちら

### ■高校生が企画・運営する音楽イベント「高校生JAM天国」

高校生はもちろん、それ以外の方もご来場をお待ちしています。  
 時 来年1月10日(祝) 午後2時  
 場 日立シビックセンター音楽ホール  
 内 高校生音楽グループによる音楽演奏、ダンスパフォーマンスなど  
 申 来年1月5日(水)までに、住所、氏名、電話番号、観覧人数を市のホームページから申し込みを。



新型コロナウイルス感染症の拡大を防止する観点から、掲載したイベントなどは中止または変更となる場合があります。最新の情報については、市のホームページをご覧ください。

## 日立市社会福祉協議会の職員

採用予定日	来年4月1日
区分	大学卒業程度
募集人数	1人程度
応募要件	平成3年4月2日以 降生まれ、大学以 上(短期大学を除く) 卒業か、来年3月 卒業見込みの方
試験期日	1次=12月25日(土)、 26日(日) 2次=来年1月29日(土)

\*詳しくは問い合わせを。

申 11月20日(土)から12月13日(月)(当日消印有効)までに、採用試験申込書(日立市社会福祉協議会事務局、社会福祉課、各支所、日立シビックセンターにあるほか、社会福祉協議会のホームページからダウンロードできます)、卒業(見込み)証明書を直接か郵送で、日立市社会福祉協議会 〒317-10076 会瀬町4-9-13 TEL 37-1122へ \*直接の場合は、平日のみ(午前8時30分〜午後5時15分)

## いっしょも

駅のまわりを親子でまわろう！  
なぞときラリー in ひたち

お子さんと一緒にパズルを解きながら日立駅周辺施設を回ってみませ

んか。

時 ①11月27日(土) 午前10時〜午後5時(受付は午後3時まで)

時 ②11月28日(日) 午前10時〜午後3時(受付は午後1時まで) \*荒

天時は、12月4日(土)・5日(日)に順延

場 Hタツチランドハレニコ！集合

対 年長から小学生までのお子さんと

保護者 \*原則、お子さん・保護

者1人ずつのペアで参加

間 丸善日立店 TEL 32-7401

他 各日、ゴール・正解者のペアに粗

品を差し上げます。\*数に限り

があります。

チビッコ生まれ！保育園・認定

子ども園で遊ぼう

時 12月9日(木) 午前9時30分〜11時

場 市内各保育園・認定子ども園

施設名	電話番号	施設名	電話番号
公立		私立	
じゅうおう	39-2405	滑川聖徳	22-7133
かみね	22-5582	せいじ園*	22-0373
おおもり	22-5584	つくしんぼ	37-4278
かみちよう	22-5583	多賀さくら*	59-3355
ゆなご	33-1093	学びの森	33-8822
おおくぼ	33-0872	わかば園*	52-0774
みずき	52-2608	森山聖徳	52-0774
いしまち*	39-5250	水木わかば	52-5991
豊浦さくら	33-6111	幼稚園*	53-9412
小木津聖徳	42-4328	みらい園*	52-1327
こどものいえ*	43-6494	南高野	52-1327
田尻徳風	42-8218		

\*は認定子ども園。  
\*親子とも運動できる服装で。

対 0歳児〜就学前の乳幼児(保護者同伴)  
申 12月6日(月)〜8日(水)の午前9時か

ら午後4時まで、直接か電話で、各園へ \*詳細は各園へ問合せを。

間 子ども施設課 内線308

子育て支援センターの講座

施設	とき	内容	講師
みやた (TEL 22-5592)	6日(月)	おはなし会	ボランティア 絵本の会
おおくぼ (TEL 33-1125)	7日(火)	作って遊ぼう (クリスマス 飾り)	支援セン ター職員
はなやま (TEL 36-0526)	8日(水)	かかりやすい 病気の予防と 対応について	健康づくり 推進課

\*各日午前10時30分〜11時30分  
\*申し込みは、事前に電話で、各子育て支援センターへ

間 子ども施設課 内線308



南部子どもの広場  
「乳幼児の歯の健康について」

時 12月9日(木) 午前10時30分〜正午

場 南部図書館

対 乳幼児と保護者 \*先着10組

内 講師 市歯科衛生士

申 11月29日(月)の午前9時30分から

電話で、日立市社会福祉協議会

TEL 37-1122へ

十王子どもの広場

「お正月飾りを作ろう」

時 12月13日(月) 午前10時30分〜正午

場 十王交流センター

対 乳幼児の保護者 \*先着10人。無

料託児あり。託児は先着5人。

内 身近な材料でお正月飾りなどを作

ります。講師 子どもの広場

保育士

料 200円(材料代)

申 11月30日(火)の午前9時30分から

電話で、日立市社会福祉協議会

TEL 37-1122へ

12月のきら☆りんタイム

「珈琲とお絵描き講座」

時 12月14日(火) 午前10時30分〜11時

30分

場 子どもすくすくセンター

対 育児中の方 \*定員6人(多いと

きは抽選)。無料託児あり

内 可愛いイラストの描き方を教え

ます。講師 神定祐亮さん

(COFFEE STAND GENKAN)

料 300円  
申 12月6日(月)までに直接か電話で、  
子どもすくすくセンター TEL 23-  
5522へ \*午前9時〜午後5時



## 図書館の催し (12月)

催し	とき	内容
<b>◆ 記念図書館 TEL 24-7714</b>		
① キトちゃんおはなし会	25日(土) 午後2時～2時30分	絵本の読み聞かせや紙芝居など 対象=おおむね3歳から *先着12人
② ハレニコ!おはなし会	9日(木) 午後2時～2時30分	絵本の読み聞かせとテーマに沿った遊び ところ=田タッチらんどハレニコ! 対象=おおむね0～3歳 *先着5組
③ らっこのおへや	15日(水)・22日(水) 午前11時～11時30分	絵本の読み聞かせや手遊びなど 対象=0歳から *各日先着8組
<b>◆ 多賀図書館 TEL 33-2655</b>		
④ おはなし会	16日(木) 午後3時30分～4時	おはなしや絵本の読み聞かせなど 対象=おおむね3歳から *各先着15人
⑤ ふわふわおはなし会	25日(土) 午前11時～11時30分	絵本の読み聞かせや手遊びなど 対象=0歳から *先着15人
⑥ おいっちに(0・1・2)おはなし会	9日(木) 午前11時～11時30分	皆さんが読んだ本を互いに紹介します。対象=どなたでも *先着10人
⑦ ブックパーティー	19日(日) 午前10時～正午	皆さんが読んだ本を互いに紹介します。対象=どなたでも
<b>◆ 十王図書館 TEL 20-2345</b>		
⑧ テンちゃんおはなし会	11日(土) 午前10時30分～11時	絵本の読み聞かせほか 対象=おおむね3歳から *先着6組
⑨ びよびよおはなしかい	23日(木) 午前10時30分～11時	絵本の読み聞かせ、手遊びなど 対象=0歳から *先着6組
<b>◆ 南部図書館 TEL 29-1125</b>		
⑩ くじらちゃんおはなし会	19日(日) 午後2時～2時40分	絵本の読み聞かせや手遊びなど 対象=おおむね3歳から *先着10人
⑪ おはなしのゆりかご	21日(火) 午前11時～11時30分	絵本の読み聞かせや手遊びなど 対象=0歳から *先着10組
⑫ ブックパーティー	11日(土) 午前10時～正午	皆さんが読んだ本を互いに紹介します。対象=どなたでも

### ★ 予約について

\*要予約。いずれも、12月1日(水)の午前9時30分から直接か電話で、各図書館へ

### ◆ ブックスタート～赤ちゃん絵本との出会いは4か月頃から～

記念図書館	14日(火)・25日(土)	午前10時30分～11時30分
多賀図書館	11日(土)・24日(金)	午前10時30分～11時30分
十王図書館	16日(木)	午前10時～11時30分
南部図書館	毎週日曜日	午前10時30分～11時30分
保健センター	8日(水)・15日(水)	*対象=1歳6か月児健診受診日にあたる方(健診時間にあわせて実施)
ゆうゆう十王	9日(木)	

対象=市内在住の赤ちゃん(下記のいずれかに該当)と保護者  
 ①2歳になる誕生日までの方  
 ②平成30年3月以降に生まれた方(受け取り期限:来年3月31日)  
 配布内容=絵本2冊、絵本のリストなど(無料。1回限り)「てんじつきさわるえほん」もあります。  
 持ち物=母子健康手帳と現住所が分かるもの(健康保険証など)  
 \*日程に都合のつかない方は、事前に各図書館へ問い合わせてください。

**科医院歯科医師)**  
 11月22日(月)から12月10日(金)までに  
 ①は件名に「地域健康フォーラム参加希望」と記載の上、氏名、生年月日、電話番号、質問(ある場合のみ)をメールで、②は電話で、健康づくり推進課メール [kenko@city.hitachi.lg.jp](mailto:kenko@city.hitachi.lg.jp)  
 TEL 21-3300へ \*平日の午前8時30分～午後5時

**風しんの抗体検査、予防接種はお済みですか?**  
 これまで風しんの予防接種を受ける機会がなかった43～59歳の男性に、風しん抗体検査と、検査の結果に応じて予防接種を行います。  
 来年3月まで  
**場** 抗体検査 医療機関、事業所での  
**対** 昭和37年4月2日から昭和54年4月1日生まれの男性  
**他** 住民票のある市区町村が発行したクーポン券により、検査や予防接種が無料になります。クーポン券を紛失した方や転入した方は、検査を受ける前に問い合わせてください。また、既にお送りしたクーポン券の有効期限が「2020年3月」の方は、期限が延長になりましたので、お手元のクーポン券をそのまま使用ください。

**問** 健康づくり推進課 TEL 21-3300

## 多賀図書館特別企画 「わくわくパック」の貸し出し

時 12月18日(土) 午前10時～  
 場 多賀図書館  
 対 おおむね3歳～中学生  
 内 子どもたちに読んでほしい本3冊のセット。 \*貸し出しは1人1セット。なくなり次第終了。  
 問 多賀図書館 TEL 33-2655

### 子どもセンター相談日

対象 18歳未満の子どもと保護者 \*申し込み不要

相談	とき
総合相談	毎日(月曜日～日曜日)
子育てに関する相談全般	午前9時～午後5時
保健師相談日(保健センター保健師) 発育や発達の悩みなど	12月8日(水) 午前9時30分～11時30分
栄養士相談日(保健センター栄養士) 離乳食、お子さんの食事や栄養など	12月22日(水) 午前9時30分～11時30分
教育相談員相談日(こども発達相談センターの相談員) 発達の遅れの心配、落ち着きがないなど	12月14日(火)・21日(火) 午前10時～午後4時

問合せ 子どもセンター TEL 36-0048

## 健康

### 地域健康フォーラムIN日立 「新型コロナウイルス感染症と健康づくり」

時 12月19日(日) 午後1時30分～3時  
 場 ①自宅からオンライン(Zoom)  
 ②保健センター、十王総合健康福祉センター、水木交流センター  
 内 新型コロナウイルス感染症の正しい知識と新たな時代の生活習慣病予防についての講話 講師 中廣一善さん(根道ケ丘クリニック内科医師)、立原正仁さん(立原歯科)