

ひたちナビで
スタンプラリー

かみね動物園

シェアオフィスで
テレワーク

デジタル教育

学校

電子書籍

図書館

商店街

桜並木

日立駅

ハザード
マップ

市内 Wi-Fi

母子手帳
アプリ

自動運転バス

介護施設

介護ロボット

JR常磐線

ミライの暮らしをつくれます！

特集 **私たちの デジタル化**

HITACHI DX



最近よく耳にするデジタル化。
インターネットやスマートフォンは、
私たちの日常に必要な不可欠なものになりつつあります。
子育て、教育、行政サービスなど、
様々な分野でのデジタル化で、どんどん便利になる暮らし。
そして、その中で生まれる新たな時間で、ますます充実する日々。
そんな豊かさを実感できるデジタル化。
全ての市民がデジタル化で幸せに暮らせるように、
日立市では様々な取組を行っています。
今号では日立市が描く、「ひたち型スマートライフ」の
イマとミライをお届けします。

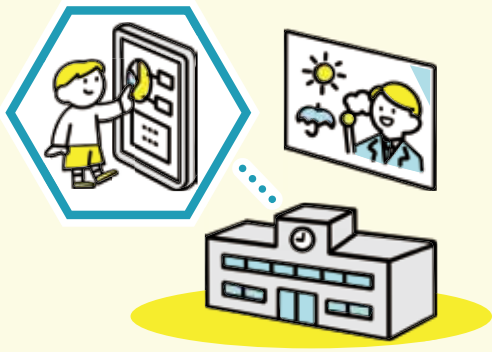
教育

05

ICT 支援員の配置とデジタル教科書の導入

ICT 支援員が各学校のデジタル機器の操作をフォロー。電子黒板を整備するとともにデジタル教科書の導入に向けた検証を進め、未来を担う新たな人材を育みます。

※ICT：通信を使ってデジタル化された情報をやりとりする技術



防災・減災

06

総合防災情報システムの導入やハザード情報の可視化

リアルタイムに災害情報を収集し、様々なハザード情報を組み合わせて、災害リスクの高い市民に対してピンポイントかつ迅速な情報発信に努めます。



07 暮らし

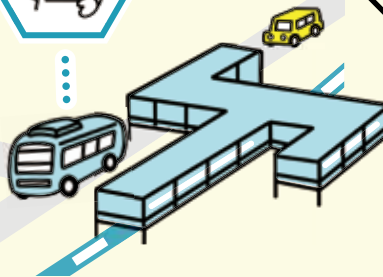


電子書籍
貸出サービス



電子書籍の貸出し

インターネット上で、貸出し・返却ができる電子書籍を提供中。書籍の充実化を進め、図書館サービスの向上を図ります。



ひたち BRT の自動運転化

定時性・安全性を備えた自動運転バスの円滑な運行を推進します。



これ以外にもたくさんのお取組を進めています！

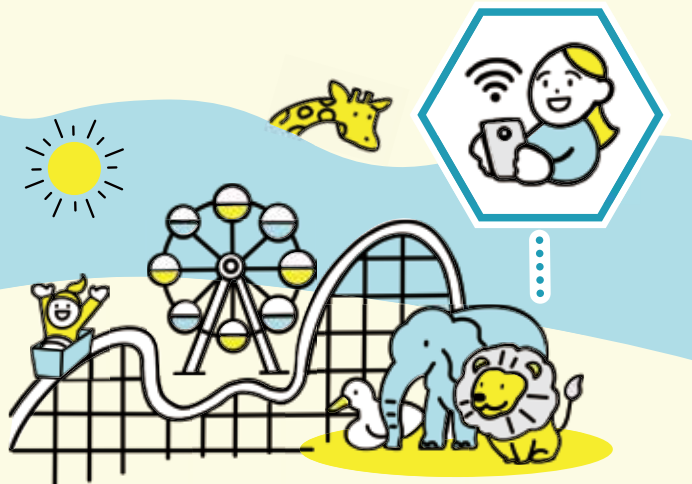


詳しくは、「日立市デジタル化推進計画 2022」をご覧ください。→

コミュニティ活動の活性化

全ての交流センターにタブレットなどを配備。地域の情報発信やオンライン会議に活用し、コミュニティ活動に参加しやすい仕組みづくりを推進します。





市内施設への Wi-Fi 整備と ひたちナビ

動物園や図書館、交流センターなど多くの公共施設に無料 Wi-Fi を整備。気軽にネットを使えます。公式アプリ「ひたちナビ」は累計 17,000 ダウンロードを突破！日立の情報を好きな時に好きな場所で確認できます。

※Wi-Fi：パソコンやテレビ、スマホ、タブレット、ゲーム機などのネットワーク接続に対応した機器を、無線（ワイヤレス）で LAN（Local Area Network）に接続する技術

ひたちナビ



01 Wi-Fi



02

オンライン窓口と 市役所 DX

市役所に来なくても手続きができるオンライン申請を積極的に推進。市役所内の業務ではペーパーレス化を進めるとともに、AI-OCR や RPA（※）を導入し、効率化を図っていきます。

※AI-OCR：AI 技術を活用し、手書きの書類や帳票を読み取り、データ化するシステム

RPA：パソコン上での操作等をソフトウェアロボットが代行し、自動的に処理を行うシステム

行政サービス

03

誰一人取り残さない デジタル化

市役所や交流センターなどで、高齢者向けのスマホやタブレットの操作方法講座を開催。日立市では、情報格差を解消し、誰一人取り残さないデジタル化を進めています。



デジタルデバイス対策

04 子育て

母子手帳アプリや オンラインマタニティ スクールの開催

予防接種スケジュールを自動作成できる母子手帳アプリや、オンラインによる各種支援など、忙しい子育て中の皆さんをデジタル化で応援します。



母子手帳アプリ



問合せ
[事業に関すること]
デジタル推進課
内線 587・292

[広報に関すること]
広報戦略課
内線 712・295

ひたち風 HP

