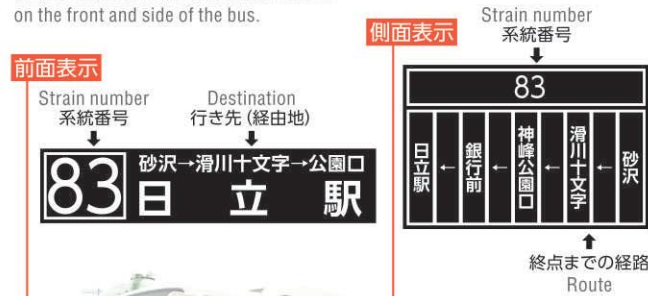


①乗車するバスを確認します

Check which bus you will take

行き先はバスの前部や入口付近に表示されています。  
Be sure to confirm the destination shown on the front and side of the bus.



うしろ乗り・前降り・あと払いです。  
Enter the bus from the rear door. Pay the fare when you get off.

②うしろドアからご乗車ください

Please get on from behind door

現金でお支払いの場合は、  
ご乗車の際に整理券をお取りください。

If you will pay in cash, take a NUMBERED TICKET (called Seiri-ken) from the machine when you getting on the bus

運賃はあと払いです。整理券はご乗車停留所を示すもので、お支払いの際に必要です。

Pay the bus fare when getting off. This NUMBERED TICKET shows the bus stop where you got on and is required to pay the fare.

バスカード(でんてつハイカード)をお持ちの方は、ICカード読み取り機にカードをタッチしてください。整理券を取る必要はありません。

Pass your card over the card reader if you have your BUS CARD (called Dentetsu-Hi-card). No need to take Seiri-ken.

バス位置情報サービス(バスロケーションシステム) Bus location system



茨城交通 WEB サイト

スマートフォンから  
①QRコードを読み取る



利用方法

パソコンから

茨城交通 バスロケ



お問合せ 茨城交通 運輸課  
TEL.0294-32-7380 (祝日を除く月曜～金曜)

③次に停車するバス停と運賃は随時、車内前方のモニターに表示されます。

Next destination and the fare are shown on the front of the car interior.



④お降りの停留所名がモニターに表示され、アナウンスがありましたら、降車ボタンを押してください。

Push the exit button when your destination is shown on the monitor and announced.



⑤運賃をお支払い後、前のドアよりお降りください。

Please pay the fare and get off from the front door.

現金でのお支払い Customers paying in cash

降車の際、運転席横の運賃箱に整理券をお入れいただくと運賃が表示されますので、運賃を投入してください。

When you getting off, put NUMBERED TICKET in the fare box and the fare will be displayed. Please pay the fare

おつりは出ませんので、両替後にお支払いください。

Since the change is not given, please use the change machine to put the exact fare in the fare box.

車内での両替は50円・100円・500円硬貨、千円札のみ可能です。  
¥50, ¥100, ¥500 coins and ¥1,000 bills can be changed.

バスカードでのお支払い Bus card customers

バスカード(でんてつハイカード)をお持ちの方は、運転席横のICカード読み取り機にカードをタッチしてください。

Pass your card over the card reader next to the driver if you have your BUS CARD.

Suica等の全国共通ICカードはご利用になれません。

Suica cards and other IC-cards are unavailable.

ベビーカーは、折りたたまずにご乗車いただけます。

You can also ride a stroller.

車椅子でのご利用は乗務員がステップを準備しますので、うしろのドアからご乗車ください。

If you are using a wheelchair, the crew will prepare the steps, so please board from the back door.



# 日立市バス路線マップ

## 路線バスが便利に! お出かけが快適に!



お客様の安全・安心のための取り組みを行っています

感染拡大防止にご協力をお願いします





# 日立駅



## 日立駅のりば案内

のりば No.	行先番号	行先	主な経由	備考
①	60	東河内	神峰公園口、大雄院事務所、きららの里前、御岩神社前	
	63	鞍掛山	市民会館前、市役所交通広場、どうぶつえん入口	土日祝日運行
	63	神峰営業所前	市民会館前、市役所交通広場、どうぶつえん入口、上合団地中、小木津駅入口、マルト滑川店前	平日運行
	64山	芝内	銀行前	平日運行
	65	高鈴台公民館	イトーヨーカドー前、市役所交通広場	平日運行
②	75	小木津駅前	神峰公園口、祝崎、上相田団地	
	77	十王駅前	神峰公園口、上相田団地、豊良台団地	平日運行
	80	川尻海岸	神峰公園口、滑川丘、田尻	
	82	鞍掛山	神峰公園口、滑川丘、田尻、グリーンタウン上合団地	
	83	十王駅前	神峰公園口、滑川丘、小木津駅入口、高砂工場入口	
③	84	田尻団地	神峰公園口、滑川丘、下田尻	
	無番	城南台	銀行前、日立総合病院	平日運行
	無番	日立総合病院	銀行前	平日運行
	3・4	平和台霊園前	山側門、茨大前、Ks前、多賀駅前、平和台、下小咲台	
	3	多賀駅前	日製山側門、運動公園前	
	6	多賀駅前	銀行前、兎平、工場入口	土日祝日運行
	18	日研中央	鮎川、多賀駅	平日運行
	19	みかの原団地・旭ヶ丘団地入口	兎平、多賀駅前、金沢団地、台原団地、下台原	
	22	大甕駅西口(学園前)	兎平、多賀駅前、森山、シオン学園入口	平日運行
	26	大甕駅西口(学園前)	兎平、多賀駅前、石名坂	
69	多賀駅前	鮎川、多賀病院入口、国分工場前、下孫	平日運行	

のりば No.	行先番号	行先	主な経由	備考
④	42・42健	神峰営業所前	大平・日立警察署	
	42	成沢団地	銀行前、兎平	
	42ヨ	成沢団地	銀行前、ヨークベニマル、兎平	平日運行
	42健	成沢団地	銀行前、健康管理センター前、兎平	土日祝日運行
	42省	成沢団地	省線門、城南町一丁目、兎平	平日運行
	45	シーマークスクエア	大平・日立警察署前、清水浜	
	40・47・47ヨ・47健	神峰営業所前	大平・日立警察署	
	47	青葉台・堂平団地	銀行前、兎平、青葉台団地	
	47ヨ	青葉台・堂平団地	銀行前、ヨークベニマル、兎平、第6公園前、堂平北	平日運行
	47山	青葉台・堂平団地	日製山側門、城南町一丁目、兎平	平日運行
⑤	47省	青葉台・堂平団地	省線門、城南町一丁目、兎平	平日運行
	47健	青葉台・堂平団地	銀行前、健康管理センター前、兎平	土日祝日運行
	54	山崎工場前	大平・日立警察署前	平日運行
	高速バス	東京駅	上野駅・都営浅草駅(土日祝日は東京駅直行)	
	高速バス	羽田空港		
	高速バス	成田空港		
	高速バス	仙台駅	二本松バスストップ	
	高速バス	名古屋駅	東名豊田	
	2 市内海岸線	多賀駅前	鮎川、湯楽の里、河原子	
	2 市内海岸線	多賀駅前	鮎川、ヨークタウン日立河原子、河原子	平日運行
2 市内海岸線	上田沢AP前	日立市役所交通広場	平日運行	
2 市内海岸線	神峰営業所前	日立市役所前		

## 日立駅アクセスリスト

カテゴリー	施設名	のりばNo	最寄バス停	行先番号	備考	
+ 医療機関	日鉱記念病院	①	日立市役所前	60 65		
		①	日立市役所交通広場	63		
	田尻ヶ丘病院	②	日立市役所前	75 77 80 82 83 84	77 平日運行	
		②	田尻団地入口	84		
	回春荘病院	③	下田尻	80 82 83 84		
	ひたち医療センター	③	回春荘入口	26		
		③	油縄子小学校前	3・4		
	日立総合病院	日立総合病院	③	ひたち医療センター前	19 22 26	22 平日運行
			③	日立総合病院	無番 無番	
		日立総合病院	③	日製病院前	6 19 22 26	6 土日祝日運行 22 平日運行
④			日製病院前	42 42ヨ 47 47ヨ		
日立市役所	日立市役所	①	日立市役所交通広場	63 65		
		①	日立市役所前	60 65		
	日立市役所	②	日立市役所前	75 77 80 82 83 84	77 平日運行	
		海岸口	日立市役所前	1 (市内国道線) 2 (市内海岸線)		
日立市民会館 日立市教育プラザ	日立市民会館	①	市民会館前	63		
		②	市民会館入口	75 77 80 82 83 84	77 平日運行	
	日立市教育プラザ	③	市民会館入口	6 19 22 26	6 土日祝日運行 22 平日運行	
		④	市民会館入口	42 42ヨ 47 47ヨ		
公 公共施設	日立市 仲町交流センター	①	仲町小学校前	60		
		①	マルト滑川店前	63		
	日立市 滑川交流センター	①	神峰公園口	60 63		
		②	神峰公園口	75 77 80 82 83 84	77 平日運行	
	日立市 宮田交流センター	①	中里小前	60		
		②	天神前	84		
	日立市 中里交流センター	①	電線工場入口	6 19 22 26 無番 無番	6 土日祝日運行	
		④	電線工場入口	42 42ヨ 47 47ヨ		
	日立市 田尻交流センター	③	会瀬十文字	18 69	平日運行	
		海岸口	会瀬十文字	2 (市内海岸線)		
日立市 会瀬交流センター	日立市 会瀬交流センター	①	市民会館入口	60 63 65		
		②	市民会館入口	75 77 80 82 83 84	77 平日運行	
	日立市 会瀬交流センター	③	市民会館入口	6 19 22 26 無番	6 土日祝日運行	
		④	市民会館入口	42 42ヨ 47 47ヨ 47山		
文 高校・大学	日立高等技芸専門学校	①	日立市役所前	60 63 65		
		②	神峰公園口	75 77 80 82 83 84	77 平日運行	
	日立メディカルセンター 看護専門学校	①	看護学校前	65	平日運行	
		②	日立市役所前	75 77 80 82 83 84	77 平日運行	
	明秀学園日立高等学校	①	神峰公園口	60 63		
		②	神峰公園口	75 77 80 82 83 84	77 平日運行	
	茨城大学工学部	③	茨大前	3・4		
		④	日製病院前	6 19 22 26	6 土日祝日運行	
	県立日立第二高等学校	③	日製病院前	42 42ヨ 47 47ヨ 47山	6 土日祝日運行	
		④	日製病院前	6 19 22 26		
県立日立工業高等学校	③	日立工業高校入口	6 19 22 26	6 土日祝日運行		
	④	日立工業高校入口	42 42ヨ 47 47ヨ			
日立工業専修学校	④	日専校前	47 47省 47ヨ			
	④	成沢	6 19 22 26	6 土日祝日運行		
県立日立産業技術専門学院	③	成沢	6 19 22 26	6 土日祝日運行		
	④	日立一高前	40・47 42 45			
イトーヨーカドー 日立店	イトーヨーカドー 日立店	①	ヨーカ堂前	65	平日運行	
		②	銀行前	60 64山 65	64山 平日運行	
	イトーヨーカドー 日立店	③	銀行前	75 77 80 82 83 84	77 平日運行	
		④	銀行前	6 19 22 26 無番 無番	6 土日祝日運行	
カスミ 日立神峰店	カスミ 日立神峰店	①	銀行前	75 77 80 82 83 84	77 平日運行	
		②	銀行前	6 19 22 26 無番 無番	6 土日祝日運行	
	カスミ 日立神峰店	③	銀行前	42 42ヨ 47 47ヨ		
		④	銀行前	6 19 22 26 無番 無番	6 土日祝日運行	
マルト SC平沢店	マルト SC平沢店	①	看護学校前	65		
		①	マルト滑川店前	63	平日運行	
	マルト SC平沢店	②	滑川浜入口	75 77	77 平日運行	
		③	鮎川町四丁目	18 69	平日運行	
カスミ 鮎川店	カスミ 鮎川店	③	多賀高校前	3・4	平日運行	
		海岸口	鮎川町四丁目	2 (市内海岸線)		
	カスミ 鮎川店	③	日立鮎川ショッピングセンター前	3・4	平日運行	
		海岸口	国分町三丁目	2 (市内海岸線)		
サンユーストアー 新鮎川店	サンユーストアー 新鮎川店	④	戸の内	54 40 42 47		
		④	戸の内	40・47 42		
	サンユーストアー 新鮎川店	③	兎平	6 19 22 26	6 土日祝日運行	
		④	ヨークベニマル会瀬店	42 42ヨ 47 47ヨ	42ヨ 47ヨ 平日運行	
サンユーストアー 東町店 サンユーストアー 若葉店	サンユーストアー 東町店	④	戸の内	40・47 42		
		④	戸の内	40・47 42		
	サンユーストアー 東町店	③	兎平	6 19 22 26	6 土日祝日運行	
		④	ヨークベニマル会瀬店	42 42ヨ 47 47ヨ	42ヨ 47ヨ 平日運行	
サンユーストアー 若葉店	②	祝崎	75 77	77 平日運行		
	④	シーマークスクエア	45			



# 常陸多賀駅



## 常陸多賀駅のりば案内

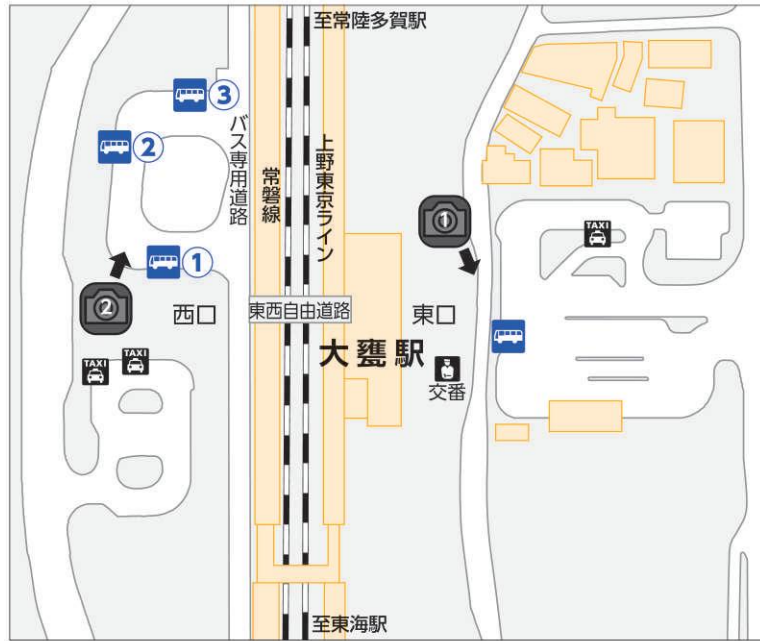
のりば No.	行先番号	行先	主な経由	備考
①	1 (市内国道線)	神峰営業所前	多賀市民プラザ、日製病院前、日立市役所前、神峰公園口	平日運行
	3・4	日立駅中央口	諏訪、油縄子小学校前、運動公園前、日製山側門	平日運行
	3・4	日立駅中央口	ケーズデンキ前、運動公園前、日製山側門	平日は日中運行、土日祝日運行
	4省	日立駅中央口	諏訪、油縄子小学校前、稲荷山門、省線門	平日運行
	6	日立駅中央口	工場入口、兎平、銀行前	平日運行
	10	多賀総合病院	下孫、多賀国分工場前、多賀病院入口	平日運行
	18	日立駅中央口	多賀国分工場前、鮎川、正門前、省線門	平日運行
	19	日立駅中央口	工場入口、兎平、銀行前	
	22	日立駅中央口	工場入口、兎平、銀行前	平日運行
	26	日立駅中央口	工場入口、兎平、銀行前	
	34	青葉台・堂平団地	工場入口、日専校、青葉台団地	平日運行
	41省	日立駅中央口	多賀市民プラザ、兎平、助川中学校前、省線門	平日運行
	54	山崎工場前	多賀市民プラザ、兎平、日立駅、太平	平日運行
	69	日立駅中央口	下孫、多賀国分工場前、多賀病院入口、鮎川	平日運行
②	BRT	おさかなセンター・大甕工場前	大甕駅西口、サンピア日立	
	3・4	平和台霊園前	平和台、下小咲台	
	18	日研中央	多賀市民プラザ、金沢、森山	平日運行
	19	みかの原団地・下台原	金沢団地、台原団地、下台原	
	22	大甕駅西口 (学園前)	森山、シオン学園入口	平日運行
	26	大甕駅西口 (学園前)	石名坂、回春荘入口	
	28	中丸団地循環線	マルト諏訪店、中丸団地	平日運行
	28	中丸団地	多賀市民プラザ、末広町三丁目	
	31	塙山団地	多賀市民プラザ、塙山	
	37	金沢団地	塙山、水木、台原団地	
③	高速バス	東京駅	上野駅・都営浅草駅 (土日祝日は東京駅直行)	
	2 (市内海岸線)	上田沢アパート前	河原子、鮎川、海岸口、銀行前、日立市役所交通広場	平日運行
	2 (市内海岸線)	神峰営業所前	河原子、鮎川、海岸口、銀行前、日立市役所交通広場	
	35	大甕駅東口	河原子、大沼工場前	平日運行

## 常陸多賀駅アクセスリスト

カテゴリ	施設名	のりばNo	最寄バス停	行先番号	備考	
+ 医療機関	日鉦記念病院	①	日立市役所前	1 (市内国道線)		
		③	日立市役所前	2 (市内海岸線)		
	回春荘病院	②	回春荘入口	26		
	ひたち医療センター	①	油縄子小学校前	3・4		
		①	諏訪表原	1 (市内国道線)	6 19 22 26 34 41省 54	6 22 34 41省 54 平日運行
	久慈茅根病院	②	久慈浜	BRT		
日立港病院	②	瀬上新橋	BRT			
+ 公共施設	日立市役所	①	日立市役所前	1 (市内国道線)		
		③	日立市役所交通広場	2 (市内海岸線)		
	日立市 成沢交流センター	①	成沢	6 19 22 26 41省 54	6 22 41省 54 平日運行	
	日立市 油縄子交流センター	①	油縄子小学校前・多賀高校前	3・4		
	日立市 金沢交流センター	②	上根道	19		
	日立市 女性センター	①	工場入口	3・4 19 22 26 34	22 34 平日運行	
	日立市 諏訪交流センター	②	諏訪交流センター前	3・4		
	日立市 多賀支所	①	多賀市民プラザ	1 (市内国道線)	41省 54	1 41省 54 平日運行
		②	多賀市民プラザ	3・4	18 19 22 26 28 31 37	18 22 37 平日運行
	日立市立 多賀図書館	②	多賀市民プラザ	3・4	18 19 22 26 28 31 37	18 22 37 平日運行
	多賀武道館	②	多賀市民プラザ	3・4	18 19 22 26 28 31 37	18 22 37 平日運行
	日立市 河原交流センター	②	河原 [BRT]	BRT		
	日立市 塙山交流センター	②	塙山交流センター	31		
	+ 高校・大学	茨城大学工学部	①	茨大前	3・4	
		県立多賀高等学校	①	多賀高校前	3・4	
		日立工業専修学校	①	日専校前	34	平日運行
県立日立産業技術専門学校		①	成沢	1 (市内国道線)	6 19 22 26 34 41省 54	16 22 34 41省 54 平日運行
+ 商業施設	エコス 金沢店	②	金沢	18 19 22 26	18 22 平日運行	
		①	鮎川町四丁目	18 69	平日運行	
	カスミ 鮎川店	①	多賀高校前	3・4		
		③	鮎川町四丁目	2 (市内海岸線)		
	サンユーストアー 新鮎川店	①	日立鮎川ショッピングセンター前	3・4		
		③	国分町三丁目	2 (市内海岸線)		
	サンユーストアー 東多賀店	②	東多賀町	BRT		
		③	東多賀町	2 (市内海岸線)	35	35 平日運行
	マルト 諏訪店	②	マルト諏訪店前	28		
		②	諏訪交流センター前	3・4		
マルト 日立塙山店	②	塙山	18 19 22 26 31 37	18 22 37 平日運行		
ヨークベニマル 日立河原店	③	ヨークタウン日立河原・湯島の里	2 (市内海岸線)		ヨークタウンは平日運行	
カスミ 東大沼店	②	南原	37	平日運行		
マルト 東金沢店	②	大沼社宅	37	平日運行		
	②	金沢	18 19 22 26	18 22 平日運行		



# 大甕駅



## 大甕駅のりば [西口]

のりば No.	行先番号	行先	主な経由	備考
①	BRT	多賀駅	水木・大沼 (BRT)・河原子 (BRT)	
	BRT	おさかなセンター	日立商業高校・サンピア日立	
②	BRT	大甕工場前	臨海工場前	
	8	馬場八幡前・常陸太田駅	久慈浜郵便局入口・南高野団地・大橋・内堀町	
8西山	8	馬場八幡前	久慈浜郵便局入口・南高野団地・大橋・太田二高西山	
	8斤	馬場八幡前	久慈浜郵便局入口・南高野団地・大橋・分庁舎前	
90	90	馬場八幡前	南部支所・南高野団地・東真弓・分庁舎前・内堀町	
	94	馬場八幡前	南部支所・南高野団地・真弓ヶ丘・分庁舎前・内堀町	
③	94	真弓ヶ丘	南部支所・南高野団地	
	94	大甕工場前	行戸入口・臨海工場	
91	日立南営業所・聖麗メモリアル病院	回春荘入口・南部支所		
92	日立南交流センター	久慈小学校・久慈浜		
97	日立研究所	石名坂		
26	多賀駅・日立駅	石名坂・金沢・兎平		
22	日立駅	シオン学園入口・金沢・兎平		

## 大甕駅のりば [東口]

のりば No.	行先番号	行先	主な経由	備考
35	35	多賀駅	水木小学校入口・海端団地・河原子	
	56	大甕工場前	中沢・臨海工場	
59	59	大甕工場前	中沢・臨海工場	
	96	大甕工場前	中沢・臨海工場	
96循環	96	大甕駅東口	翔洋学園高校前・大甕工場前・臨海工場・中沢	
	38	台原団地・金沢団地	水木・みかのはら団地	
56	56	台原団地・金沢団地	シオン学園入口・変電所前・みかのはら団地入口	
	59	金沢団地	シオン学園入口・金畑団地・下根道	

## 大甕駅アクセスリスト

カテゴリー	施設名	のりばNo	最寄バス停	BRT	行先番号	備考	
+ 医療機関	久慈茅根病院	西口②	久慈浜	BRT			
		西口③	久慈浜	92			
	日立港病院	西口②	瀬上新橋	BRT	92		
	回春荘病院	西口③	回春荘入口	26	90	91 94 97	
	聖麗メモリアル病院	西口③	聖麗メモリアル病院	91			
		西口③	茂宮	92			
	ひたち医療センター	西口③	諏訪表原	22	26	22 平日運行	
日立おおみか病院	東口	大甕駅入口	56	59	平日運行		
公 公共施設	日立市 河原子交流センター	西口①	河原子[BRT]	BRT			
	日立市 久慈交流センター	西口②	おさかなセンター	BRT			
		西口③	おさかなセンター	92			
	日立市立 南部図書館	西口②	南部図書館	BRT			
	日立市 久慈川日立南交流センター	西口③	日立南交流センター前	92			
	日立市 南部支所	西口③	南部支所前	90	91	94	
	日立市 大みか交流センター	東口	大甕小学校入口	35	38	96循環	平日運行
	日立市 水木交流センター	東口	泉ヶ森入口	38	35		平日運行
文 高校・大学	県立日立商業高校	西口②	日立商業高校	BRT			
		西口③	日立商高入口	8	92		
翔洋学園高等学校	東口	翔洋学園高校前	35	38	96循環	平日運行	
商 商業施設	サンユーストアー 東多賀店	西口①	東多賀町	BRT			
		東口	東多賀町	35		平日運行	
	かねや 南高野店	西口③	南部支所前	90	91	94	
		西口③	曲松団地入口	8	8西山	8斤 92	
	ベイシア 日立店	西口③	カインズホーム前	91	92		
	マルト SC森山店	西口③	シオン学園入口	22	56	59	平日運行
		西口③	計算センター前	26			
	マルト 日立塙山店	西口③	塙山	22	26	22 平日運行	
	カスミ 東大沼店	東口	南原	38		平日運行	
	サンユーストアー おおみか店	東口	大甕小学校入口	35	38	96循環	平日運行

### 交通コラム ① ひたちBRTって？

廃線となった日立電鉄線の線路敷地をバス専用道として活用する新しい交通サービス。道路渋滞の影響を受けずに、時刻どおりに路線バスを運行します。



専用道路での運行



おしゃれで快適な停留所

「ひたちらしさ」あふれるBRT専用バス



うみらピッド



風流物らピッド



シビックらピッド



ものづくりらピッド



かみねらピッド



ポポーらピッド



きらららピッド



さくららピッド



ブルーらピッド



# 小木津駅



## 小木津駅入口のりば [西口]

のりば No.	行先番号	行先	主な経由	備考
海側	80	日立駅中央口	滑川丘・神峰公園口・日立市役所前	
海側	83	日立駅中央口	滑川丘・神峰公園口・日立市役所前	
海側	63	神峰営業所前	滑川丘、マルト滑川店前	平日運行
山側	80	川尻海岸	日高交流センター入口	
山側	83	十王駅前	西町、砂沢	
山側	63	日立駅中央口	かみね市民プール前	平日運行

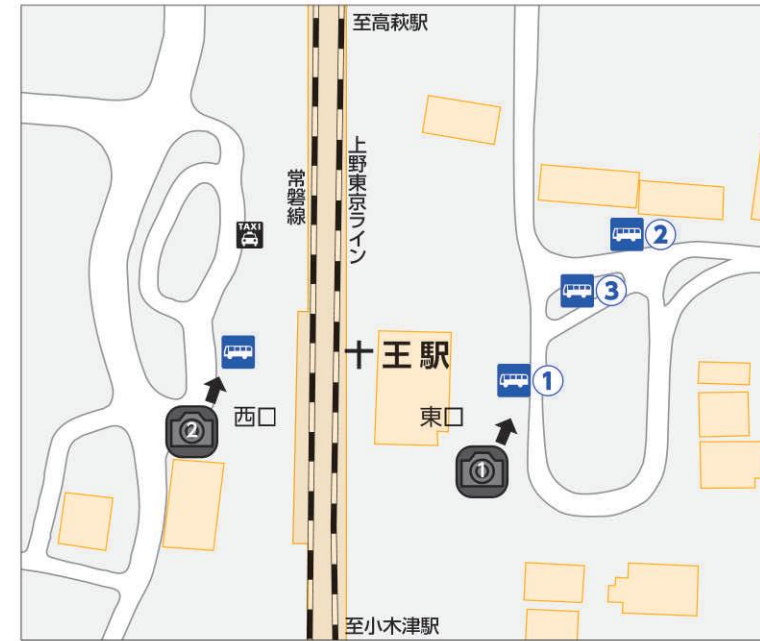
## 小木津駅前のりば [東口]

のりば No.	行先番号	行先	主な経由	備考
	75	日立駅中央口	上相田団地・神峰公園口・日立市役所前	

## 小木津駅アクセスリスト

カテゴリー	施設名	のりばNo	最寄バス停	行先番号	備考
医療機関	日鉦記念病院	小木津駅前	日立市役所前	75	
		小木津駅入口	日立市役所前	80 83	
公共施設	日立市役所	小木津駅前	日立市役所前	75	
		小木津駅入口	日立市役所前	80 83	
	公益財団法人日立メディカルセンター	小木津駅前	日立駅中央口	75	
		小木津駅入口	日立駅中央口	80 83	
		日立市 豊浦支所	小木津駅入口	川尻海岸	80
日立市 日高交流センター	小木津駅入口	日高交流センター入口	80		
高校・大学	県立日立北高等学校	小木津駅入口	日立北高入口	83	
	カスミ 日立豊浦店	小木津駅入口	四反田	83	
商業施設	マルト滑川店	小木津駅入口 (海側)	マルト滑川店前	63	平日運行
		小木津駅前	滑川浜入口	75	
	シーマーク・スクエア	小木津駅前	祝崎	75	
	ヨークベニマル日立川尻店	小木津駅入口 (山側)	日立北高入口	83	

# 十王駅



## 十王駅のりば [西口]

のりば No.	行先番号	行先	主な経由	備考
	100	ゆうゆう十王・ソーラーリゾート	山部	椎名観光バス
	101	城の丘循環		椎名観光バス

## 十王駅のりば [東口]

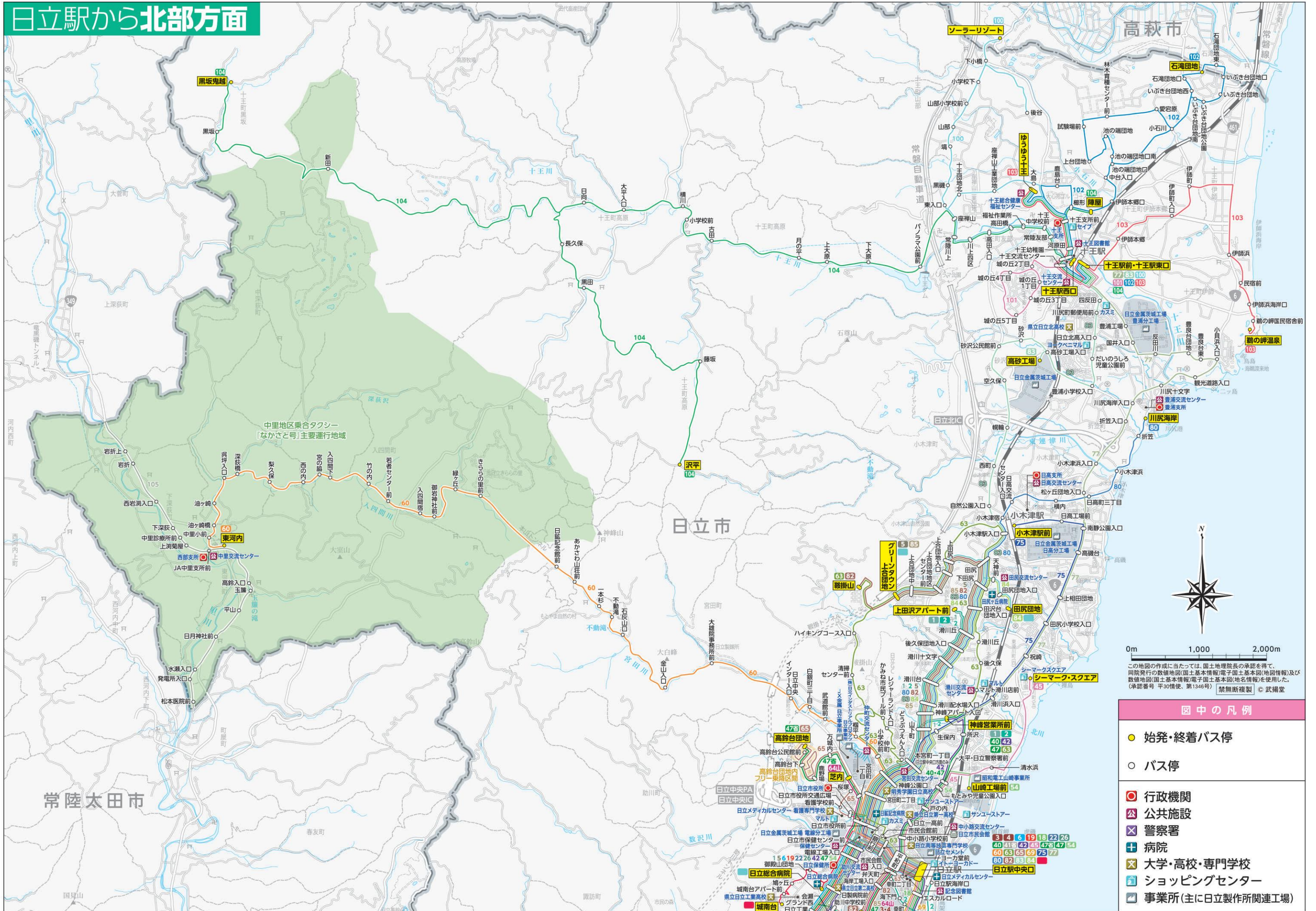
のりば No.	行先番号	行先	主な経由	備考
①		バス降車場		
②	83	日立駅中央口	高砂工場入口・砂沢・滑川丘・神峰公園口・日立市役所前	
	102	ゆうゆう十王・石滝団地	上台団地・いぶき台団地	椎名観光バス
③	77	日立駅中央口	豊浦工場・豊良台団地・川尻十字・上相田団地・神峰公園口	平日運行
	103	鵜の岬温泉		椎名観光バス
	100	ゆうゆう十王・ソーラーリゾート	山部	椎名観光バス
	104	黒坂鬼越	高原	椎名観光バス

## 十王駅アクセスリスト

カテゴリー	施設名	のりばNo	最寄バス停	行先番号	備考
医療機関	日鉦記念病院	東口②	日立市役所前	83	
		東口③	日立市役所前	77	平日運行
公共施設	日立市役所	東口②	日立市役所前	83	
		東口③	日立市役所前	77	平日運行
	公益財団法人日立メディカルセンター	東口②	日立駅中央口	83	
		東口③	日立駅中央口	77	平日運行
		きりげき児童公園	東口②	日立北高入口	83
高校・大学	日立市 十王スポーツ広場	東口②③	ゆうゆう十王	100 102	椎名観光バス
	日立市 十王交流センター	東口②③	十王交流センター前	100 101 102 103 104	椎名観光バス
商業施設	県立日立北高等学校	東口②	日立北高入口	83	
	カスミ 日立豊浦店	東口②	四反田	83	
	セイブ 十王店	東口②③	十王支所口	100 102 103 104	椎名観光バス
	ヨークベニマル日立川尻店	東口②	日立北高入口	83	
	シーマーク・スクエア	東口③	祝崎	77	平日運行

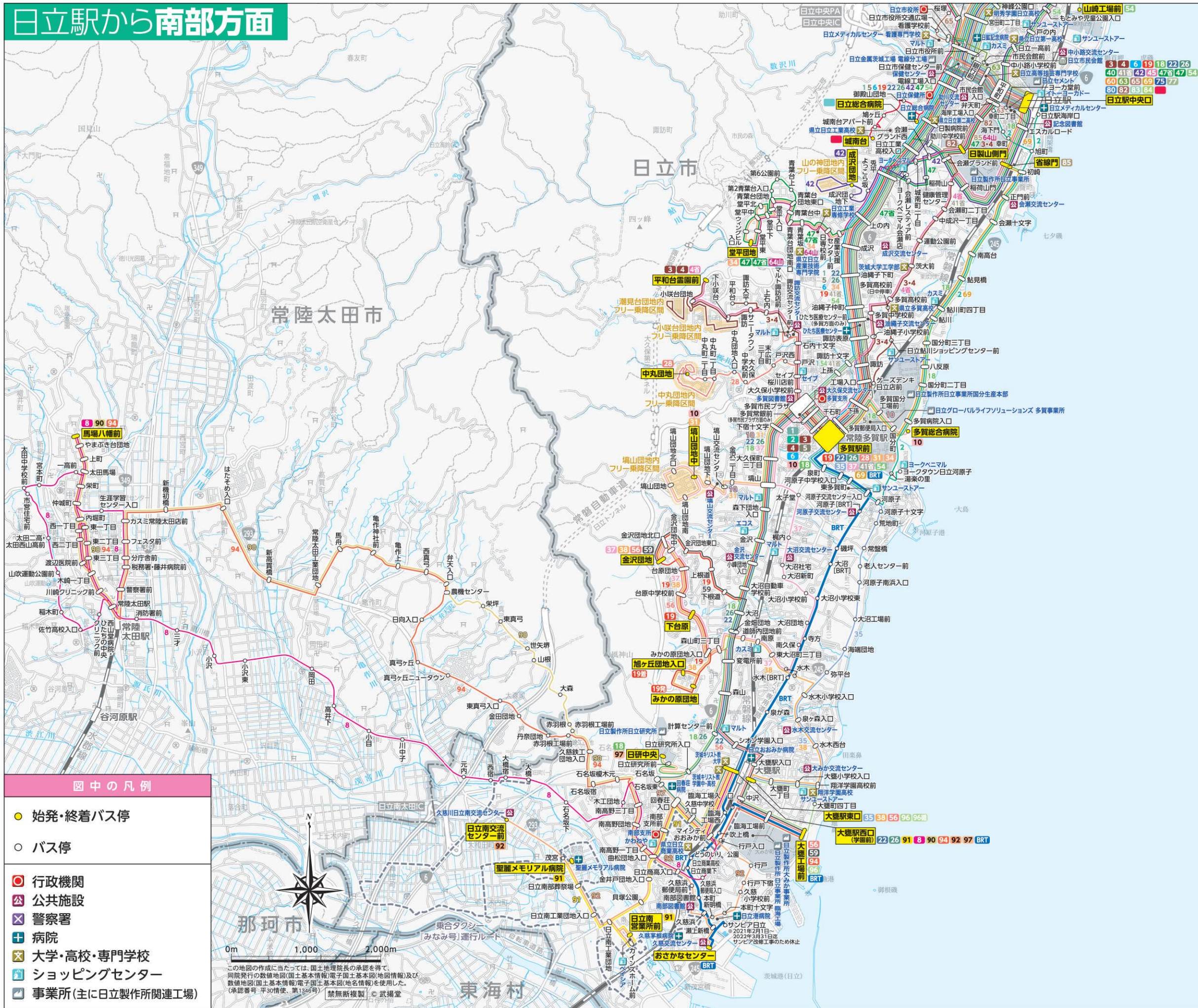


# 日立駅から北部方面





# 日立駅から南部方面



路線一覧表				
行先番号	起点	主な経由地	終点	事業者
BRT	おたけセンター・大工橋	サンバ日立、大妻駅西口	多賀駅前	茨城交通
1	上野アパルト・桐蔭駅前	多賀市民プラザ	多賀駅前	茨城交通
2	上野アパルト・桐蔭駅前	船川	多賀駅前	茨城交通
3・4	日立駅中央口	山前、茨大前、K5前、多賀駅前、平和台、下刈坂台	平和台公園前	茨城交通
4省	平和台公園前	下小台、多賀駅前、茨大前、省線門	日立駅中央口	茨城交通
5	グリーンタウン上谷地	神峰公園口、鬼平	多賀駅前	茨城交通
6	多賀駅前	鬼平	日立駅中央口	茨城交通
8	馬場八幡前	常陸太田駅、大橋、南高野団地	大妻駅西口	茨城交通
10	塙山団地	多賀駅前	多賀総合病院	茨城交通
18	日立駅中央口	多賀園分工場前、多賀駅前	日研中央	茨城交通
19	日立駅中央口	鬼平、多賀駅前、金沢、下台原、金沢団地、台原団地	(終地ヶ丘団地入口)(発)みかの原団地	茨城交通
22	日立駅中央口	鬼平、多賀駅前、金沢、シオン学園入口	大妻駅西口	茨城交通
26	日立駅中央口	鬼平、多賀駅前、金沢、計算センター前、石名坂	大妻駅西口	茨城交通
28	多賀駅前	中丸団地循環	多賀駅前	茨城交通
28	多賀駅前	多賀市民プラザ	中丸団地	茨城交通
31	多賀駅前	多賀市民プラザ、塙山	塙山団地	茨城交通
34	青葉台、堂平団地	青葉台団地、日専校	多賀駅前	茨城交通
35	多賀駅前	河原子	大妻駅東口	茨城交通
37	多賀駅前	塙山、水木、台原団地	金沢団地	茨城交通
38	大妻駅東口	水木、みかの原団地	金沢団地	茨城交通
40	神峰営業所前	大平・日立警察署前	日立駅中央口	茨城交通
41省	多賀駅前	多賀市民プラザ、鬼平、省線門	日立駅中央口	茨城交通
42	神峰営業所前	日立駅、日立市保健センター前	成沢団地	茨城交通
45	日立駅中央口	大平、清水浜	シーマーク・スクエア	茨城交通
47	神峰営業所前	日立駅、日立市保健センター前	堂平団地	茨城交通
47省	高鈴台団地	芝内、日立駅中央口、省線門	堂平団地	茨城交通
54	多賀駅、日立駅中央口	多賀市民プラザ、鬼平、日立駅、大平	山崎工場前	茨城交通
56	大妻工場前	大妻駅東口、台原団地	金沢団地	茨城交通
59	金沢団地	大沼、大妻駅東口	大妻工場前	茨城交通
60	日立駅中央口	神峰公園口、日研記念館前、きららの里、善徳神社前	東河内	茨城交通
63	日立駅中央口	日立市役所交通広場、神峰公園口	鞍掛山	茨城交通
63	日立駅中央口	日立市役所交通広場、神峰公園口	神峰営業所前	茨城交通
64山	堂平団地	日立駅、日立駅中央口、省線門	芝内	茨城交通
65	日立駅中央口	イトーヨーカドー前、市役所交通広場	日立駅中央口	茨城交通
69	多賀駅前	船川、多賀園分工場前、省線門	日立駅中央口	茨城交通
75	日立駅中央口	神峰公園口、祝崎	小水津駅前	茨城交通
77	日立駅中央口	神峰公園口、祝崎、折笠入口、豊島台団地	十王駅前	茨城交通
80	日立駅中央口	神峰公園口、滑川丘、小水津駅入口	川尻海岸	茨城交通
82	日立駅中央口	日立駅中央口、滑川丘	鞍掛山	茨城交通
83	日立駅中央口	神峰公園口、滑川丘、小水津駅入口、西町、砂沢	十王駅前	茨城交通
84	日立駅中央口	滑川丘	田尻団地	茨城交通
85	グリーンタウン上谷地	神峰公園口、日立山側門	省線門	茨城交通
90	馬場八幡前	常陸太田駅、はたそのめ入口、東真弓	大妻駅西口	茨城交通
91	おたけセンター・大工橋	回春荘入口	大妻駅西口	茨城交通
92	大妻駅西口	おたけセンター前、入原、船掛山、日研記念館前	日立南交流センター前	茨城交通
94	馬場八幡前	常陸太田駅、はたそのめ入口、真弓ヶ丘ニュータウン	大妻西口、大妻工場前	茨城交通
96	大妻駅東口	中沢	大妻工場前	茨城交通
96	大妻駅東口	翔洋学園高校前、中沢	大妻駅東口	茨城交通
97	大妻駅西口	回春荘入口	日研中央	茨城交通
日立駅中央口	銀行前、日立総合病院	城南台	茨城交通	
グリーンタウン上谷地	田尻団地、滑川丘、日立市役所	日立総合病院	茨城交通	
100	十王駅東口、西口	大島、川上	ソーラーリゾート	椎名観光
101	十王駅東口	城の丘、十王交流センター前	十王駅東口、西口	椎名観光
102	十王駅東口	上台団地、いぶき台団地	十王駅東口	椎名観光
103	ゆうゆう十王	十王駅、国民宿舎前	鶴の岬温泉前	椎名観光
104	十王駅東口	川上、沢平	黒坂免越	椎名観光
105	太田営業所	—	小中車庫	茨城交通
日立南交流センター	(聯合タクシー「みなみ号」)	—	大妻駅東口	茨城交通
日立市中里地区(及び地区外の指定箇所)	—	—	—	日立市



普通運賃

路線バスの運賃は、ご乗車される区間毎に設定しています。



www.ibako.co.jp

茨城交通株式会社  
運輸課  
0294-32-7380

祝日を除く  
月曜～金曜  
8:30～18:10



年齢区分と取り扱い

大人	小児	幼児	乳児
中学生以上	小学生	1歳～6歳未満 (未就学児)	0歳

- ・小児運賃は大人運賃の半額、10円未満は切り上げです
- ・同伴(大人または小児)1人につき幼児2人までが無料です

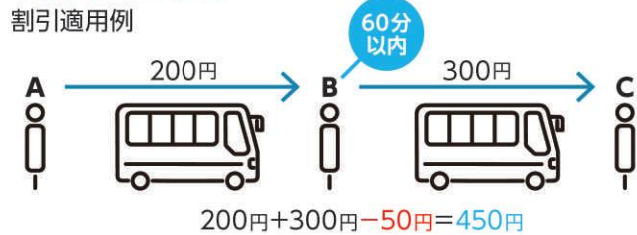
取り扱い例	運賃
大人1人と乳児	大人1人分
大人1人と幼児2人	大人1人分
大人1人と小児1人と幼児4人	大人1人分 +小児1人分
小児1人と幼児2人	小児1人分
幼児2人	小児2人分

でんてつハイカードとは?

茨城交通日立地区の運賃精算に利用できるICカードです。カードは入金(チャージ)して、繰り返し使えます。

乗り継ぎ割引が適用になり、お得です!

60分以内に乗り継いだ場合2回目乗車運賃から一律50円(小児30円)が割引されます。



入金(チャージ)金額に応じたプレミア額がつきお得です!

初回購入時			2回目以降		
入金(チャージ)金額	プレミア額	使用可能額	入金(チャージ)金額	プレミア額	使用可能額
1,000円	100円	900円	1,000円	100円	1,100円
3,000円	400円	3,200円	3,000円	400円	3,400円
5,000円	800円	5,600円	5,000円	800円	5,800円
10,000円	1,800円	11,600円	10,000円	1,800円	11,800円

※入金(チャージ)金額の上限は20,000円です。  
※プレミア額は入金(チャージ)金額ご利用後、最後に引き落とされます。  
※プレミア額は払い戻しの対象となりません。ご了承ください。

ご購入

バス車内のほか、下記営業所・案内所店舗でご購入いただけます。

神峰営業所	0294-21-5245
日立南営業所	0294-52-4029
日立案内所	0294-26-7121
太田営業所	0294-72-2191

初回購入時 入金(チャージ)例

初回入金額 3,000円



チャージ(入金)による積み増しが可能です。カード返却時にお返しします。

①大甕駅西口広場が完成! ひたちBRTへの乗り換えが便利に。

一般路線バスも大部分が駅西口に発着するので、ひたちBRTへの乗換えに便利です。

平日の発着便数 ※ひたちBRTを除く	大甕駅西口	大甕駅東口
再編前	0便/日	233便/日
再編後(R2.4.1~)	203便/日	34便/日

朝、通勤時間帯の「大甕工場前行 ひたちBRT」が増便



②各地区を通る路線バスが便利に!

パートナーシップ協定\*を結ぶ地区等のフリー乗降ルート、運行ダイヤを改善。これまで便数が少なく、利用しづらかった路線を増便し、買い物の移動が便利になりました。

※市では「地域住民」「事業者」「交通事業者」「行政」が連携し、各々の役割分担のもと目標を設定、協定を締結して公共交通の利用促進を進めるための取組みを行っています。

- ・塙山団地ではフリー乗降のルートを改善、団地内で路線バスに、より乗りやすくなりました。
- ・中丸団地・高鈴台団地では運行ダイヤを見直して、買い物などに利用しやすくなりました。
- ・久慈地区では大甕駅行きを2便増便し、買い物や通院などへの路線バス利用が便利になりました。

③新設!新しい商業施設につながる路線バス。

東滑川町に令和2年3月19日にグランドオープンした「シー・マーク・スクエア」と日立駅をつなぐバス路線を新設。お買い物に便利になりました。



交通コラム ② MaaSって?

最近、テレビや新聞などにも取り上げられよく耳にするようになった、「MaaS」という言葉。

“Mobility as a Service”の略称で、スマートフォンのアプリなどのICTの技術を活用して、マイカー以外の全ての交通手段を1つのサービスとして捉えたものです。「車を持っていなくても、公共交通だけで行きたいところに行けるようになるサービス」ということです。

日本でも徐々に知られるようになり、全国の様々な地域で実証実験が行われています。日立市もその地域の一つで、予約型の乗合タクシーを運行しました。

公共交通の更なる利便性向上に向けて、注目の新しいモビリティです。



交通コラム ③ グリンスローモビリティって?

電動で、時速20km未満で公道を走る、4人乗り以上の乗り物のことを言います。路線バスが通れないような狭い道や、公共交通が通っていない地域などでの運用が期待されています。

日立市では、令和2年11月に、このグリンスローモビリティの試験運行を行いました。“グリスロ”の愛称で親しまれ、1,000人を超える周辺住民の方々にご利用いただきました。

今後さらに試験運行を重ね、日立市でも本格運行ができるよう検討を進めています。



交通コラム ④ パートナーシップ事業って?

地域住民、事業者、交通事業者、行政が連携し、各々の役割分担のもと目標を設定し、協定を締結して公共交通の利用促進を図るための取組みをしています。

地域としては、「諏訪学区」「高鈴台団地」「山の神団地」「中丸団地」「青葉台団地・堂平団地」「塙山学区」の6つの地域と協定を結び、公共交通利用促進イベントや、啓蒙チラシ・のぼり旗等の作成など、積極的に活動を行っています。

さらに、諏訪学区では、新しい交通手段の検討として、令和元年10月から半年間、予約型乗合タクシーの試験運行を行いました。

今後も市内各地域と協力しながら、公共交通をより良いものにできるよう取り組んでいきます。

