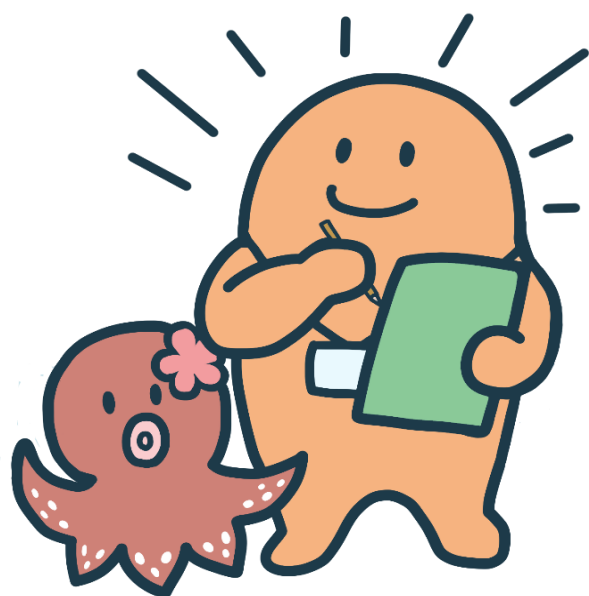


日立市に住む 男女の生活と 意識の調査



令和8年3月
日立市

日立市に住む男女の生活と意識の調査

I 調査の概要	1
1 調査の目的	
2 調査の概要	
3 調査の内容	
4 調査結果の見方	
II 調査結果の概要	2
III 回答者の属性	5
IV 調査結果	11
1 男女平等に関する意識について	11
(1) 「男性は仕事、女性は家庭」という考えについて	
(2) 女性が職業を持つことについて	
(3) 男女の地位の平等に関する意識	
2 家庭生活・地域活動について	14
(1) 家事や生活支援の主な担当者	
(2) 家事分担に対する満足感	
(3) 地域活動への参加状況	
(4) 地域活動に参加しなかった理由	
(5) 地域活動に多様な人が参加するための方策	
3 仕事・職業について	19
(1) 仕事をしている主な理由	
(2) 現在仕事をしていない主な理由	
(3) 今後の就業意向(現在仕事をしていない人)	
4 ワーク・ライフ・バランスについて	22
(1) 理想とする働き方	
(2) 理想と現実のギャップや課題	
(3) 職場で感じる性別による待遇の差	
(4) 仕事をやめた経験	
(5) 仕事をやめた理由	
(6) 仕事と生活を両立しやすくする職場の支援	
(7) 仕事と生活の両立を支える市や地域の支援	

5 相談・支援ニーズについて	35
(1) 相談窓口の認知状況	
(2) 困難な状況の経験	
(3) 困難な状況に直面した際の相談先	
(4) 相談しなかった理由	
(5) 困難な状況にある人への市の支援策	
(6) 多様な性のあり方に関する認知度	
(7) 性や生き方の多様性を尊重する社会の実現に向けた意見	
(8) 相談しやすい窓口のあり方	
6 市政について	43
(1) らぼーるひたち(女性センター)の利用状況	
(2) らぼーるひたちに期待する役割	
(3) 市の施策に対する評価	
(4) 市政への要望	
7 自由意見	48

付録 調査票