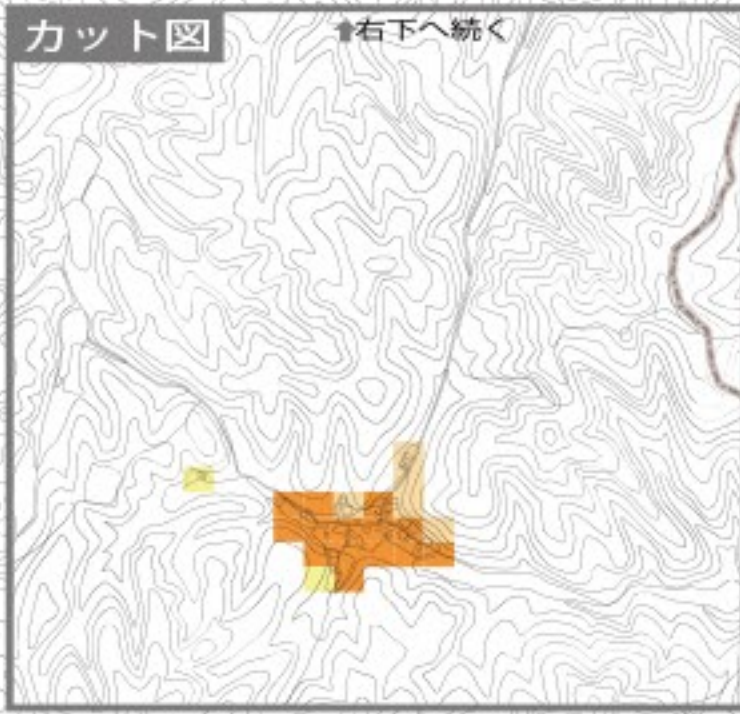


十王地区《山間部》防災マップ (地震・建物倒壊率マップ)

建物倒壊率マップとは、揺れやすさマップで予測された地震が発生した場合に、建物が倒壊する可能性を建築年数・構造などから推定し、その割合を危険度として地図上に表示したものです。揺れやすい地域で古い木造建築物が多い地域は相対的に危険度が高くなります。

凡例	全壊する建物の割合
危険度 5	30%以上
危険度 4	20 ~ 30%
危険度 3	10 ~ 20%
危険度 2	5 ~ 10%
危険度 1	0 ~ 5%

- 凡例**
- 指定緊急避難場所
 - 指定一般避難所
 - 病院
 - 警察・交番・駐在所
 - 消防署・出張所
 - 消防分団
 - 市役所
 - 支所
 - 学区界



常陸太田市

縮尺 1:14,000
0 200m 500m 1km