

日立市新庁舎建設工事

進捗状況 No.4

2015年6月30日現在

既存建物等の解体工事が終了しました。
ご来庁の皆様にご不便・ご迷惑をおかけいたしますが、ご理解とご協力をお願いします。



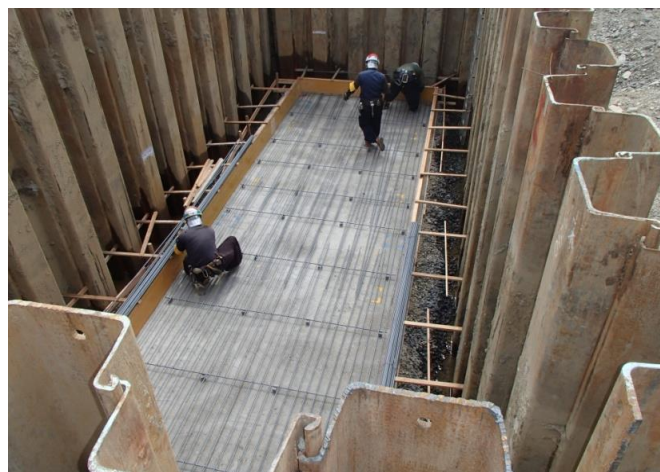
■全体工事風景 その1

南側から工事現場を見ています。



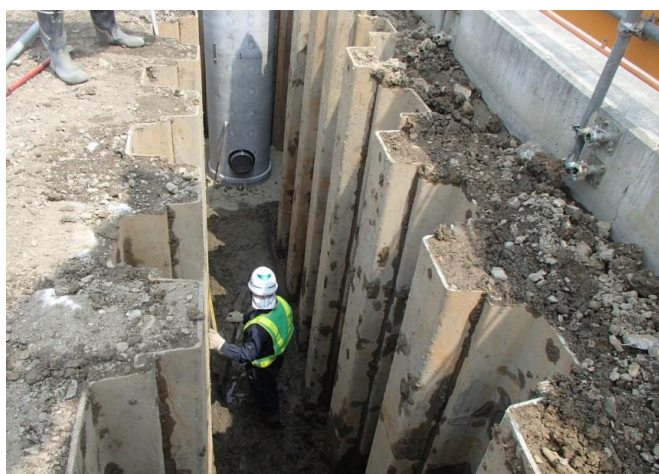
■全体工事風景 その2

基礎の掘削工事に向けて整地をしています。



■非常用発電機の燃料タンク基礎工事

災害時の拠点となる新庁舎には、非常用発電機を設けます。
現在、燃料タンク基礎の鉄筋を組んでいます。



■公共下水道の本管設置工事

新庁舎の敷地内を通る下水道の本管を新たに埋設しています。（写真奥はマンホール）



■かみね公園の駐車場造成工事

新庁舎の基礎工事で発生した土砂を、かみね公園の駐車場造成に利用するため、造成場所の既存樹木を伐採しています。