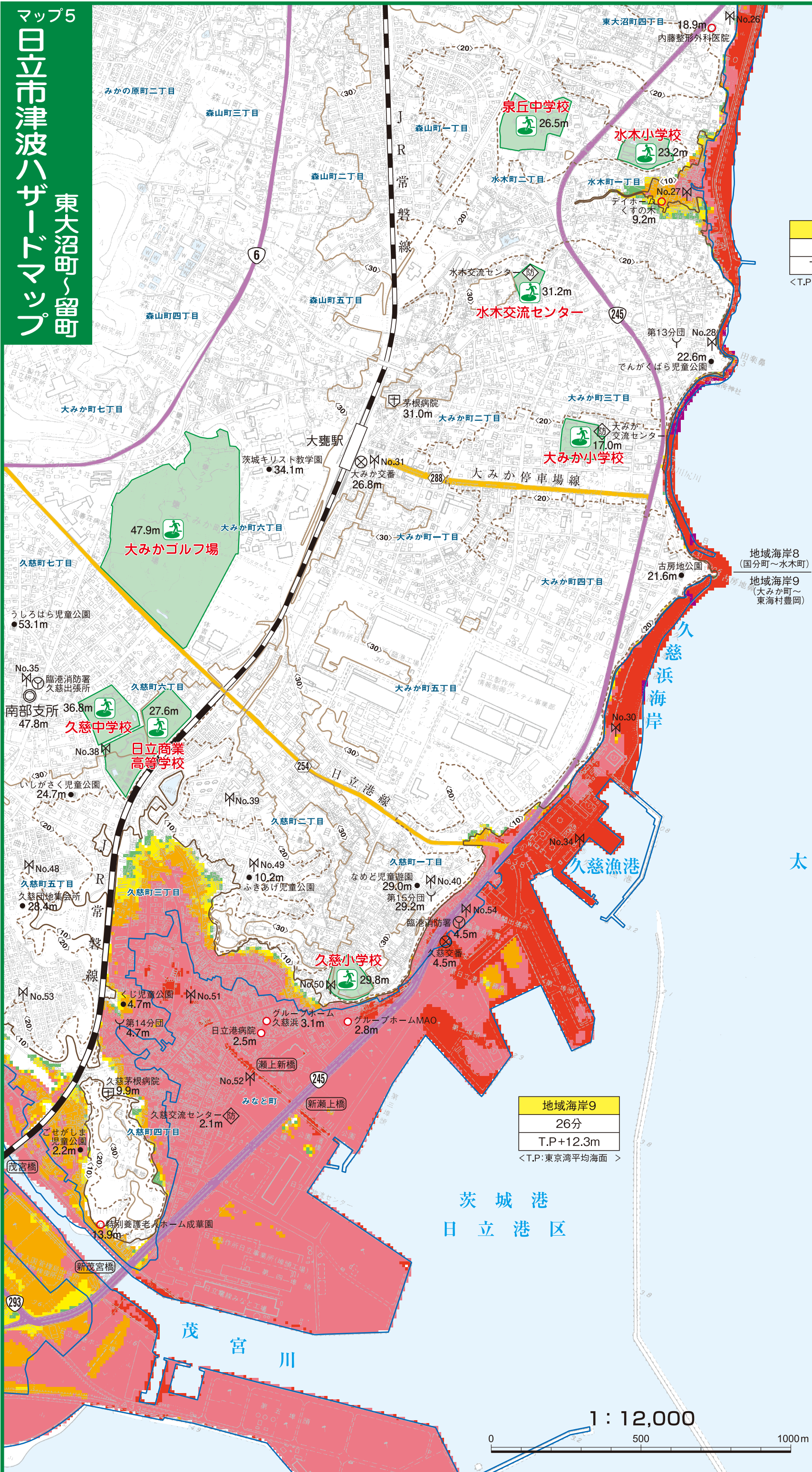


マップ5
日立市津波ハザードマップ
東大沼町～留町



地域海岸8
26分
T.P+14.6m
<T.P:東京湾平均海面>

避難場所	
水木小学校	52-3129
泉丘中学校	52-2757
水木交流センター	52-3225
大みか小学校	53-2010
大みかゴルフ場	52-5052
久慈中学校	52-3242
日立商業高等学校	52-4779
久慈小学校	52-3153

防災関係機関・施設	
日立市役所	22-3111
多賀支所	36-3101
南部支所	52-5101
多賀消防署	34-0119
大沼出張所	53-0119
臨港消防署	54-0119
久慈出張所	52-5103
日立警察署	22-0110
大みか交番	53-4324
久慈交番	52-2152
水木交流センター	52-3225
大みか交流センター	53-5211
久慈交流センター	52-0165

太平洋

凡例	
○	市役所・支所
○●Y	消防本部・消防署・消防団
⊗	警察署・交番
◇	自主防災拠点
↑	屋外放送塔
○	災害時要援護者関連施設
⊕	救急告示病院
🚶	避難場所
-10-	標高 10 m
-20-	標高 20 m
-30-	標高 30 m
○.0m	標高

津波浸水予測範囲	
(最大クラスの津波が悪条件下において発生した場合を想定)	
■	0.3m未満
■	0.3m以上1.0m未満
■	1.0m以上2.0m未満
■	2.0m以上5.0m未満
■	5.0m以上10.0m未満
■	10.0m以上20.0m未満
○	東日本大震災における津波による浸水範囲(実績)

各地域海岸で予測される影響開始時間・最大遡上高	
地域海岸名	
影響開始時間	
最大遡上高	

<注 意>
※「影響開始時間」「最大遡上高」は、1頁を参照
※各施設の標高は、「標高がわかるWeb地図」(国土地理院)から算出
※避難場所は、津波に対するもの